

TRƯỜNG ĐẠI HỌC SƯ PHẠM TP. HỒ CHÍ MINH

TRUNG TÂM TIN HỌC

## HƯỚNG DẪN CÀI ĐẶT CÔNG CỤ VÀ PHẦN MỀM



Office Mix

Microsoft®  
Mouse Mischief™

KHAI THÁC HIỆU QUẢ

# BẢNG TƯỞNG TÁC

TRONG DẠY HỌC

**HƯỚNG DẪN CÀI ĐẶT CÔNG CỤ VÀ PHẦN MỀM**  
**CHUYÊN ĐỀ KHAI THÁC HIỆU QUẢ BẢNG TƯƠNG TÁC**  
**TRONG DẠY HỌC**

**Nhóm biên soạn**

1. TS. Lê Đức Long
2. CH. Phan Văn Huy

**TRUNG TÂM TIN HỌC**

**Trường Đại Học Sư Phạm Tp. Hồ Chí Minh**

*Tp.HCM, tháng 08/2016*

# MỤC LỤC

I. Tổng quan cài đặt.....	4
II. Chi tiết kiểm tra và cài đặt phần mềm.....	5
1. Kiểm tra Windows.....	5
a. Đối với Windows 7.....	5
b. Đối với Windows 8.....	6
2. Microsoft Office .....	10
a. Cài đặt (Setup).....	10
b. Đăng kí và kích hoạt (Activate) .....	10
3. Cài đặt ActivInspire 2.0 và nạp gói tài nguyên .....	12
a. Các yêu cầu hệ thống và phần mềm cần phải có trước khi cài ActivInspire 2.0 .....	12
b. Cài đặt Java .....	13
c. Cài đặt ActivInspire 2.0 .....	14
d. Nạp gói tài nguyên .....	22
4. Promethean Applications .....	23
a. Giới thiệu .....	23
b. Cài đặt Promethean Applications.....	24
5. Promethean ActivOffice .....	28
a. Giới thiệu .....	28
b. Các yêu cầu hệ thống và phần mềm cần phải có trước khi cài Promethean ActivOffice: .....	29
c. Kiểm tra phiên bản bộ Microsoft Office 2010 đang sử dụng bao nhiêu bit?.....	29
d. Cài đặt Promethean ActivOffice.....	30
6. Office Mix.....	36
a. Giới thiệu .....	36
b. Cài đặt.....	37

7. Mouse Mischief .....	39
a. Giới thiệu .....	39
b. Yêu cầu hệ thống của Mouse Mischief .....	40
c. Cài đặt.....	41
8. Interactive Classroom.....	43
a. Giới thiệu .....	43
b. Cài đặt.....	44
9. Windows Live Essentials 2012 .....	47
a. Giới thiệu .....	47
b. Yêu cầu hệ thống của Windows Essentials 2012 .....	48
c. Cài đặt.....	49
10. Hỗ trợ cài đặt .....	51
a. Kỹ thuật.....	51
b. Ý kiến đóng góp và trao đổi.....	51

# I. Tổng quan cài đặt

Để kết nối sử dụng được bảng tương tác cũng như chuẩn bị cho khóa tập huấn hiệu quả. Bạn cần kiểm tra và cài đặt một số phần mềm sau:

Mức độ quan trọng	Loại phần mềm	Tên phần mềm	Yêu cầu	Ghi chú
<b>Kiểm tra và cài đặt cơ bản (bắt buộc)</b>	Hệ thống	1.Windows	<i>Bắt buộc</i>	<i>Windows 7 SP1 hoặc cao hơn. Đã được Activate</i>
	Công cụ	2. Microsoft Office	<i>Bắt buộc</i>	<i>Office 2010 bản 32 bit hoặc cao hơn.Cài đặt tối thiểu ( Word, Excel,PowerPoint và OneNote, OutLook)</i>
	Bảng tương tác	3. ActivInspire 2.0 và nạp gói tài nguyên	<i>Bắt buộc</i>	<i>Yêu cầu Windows 7 SP1 hoặc cao hơn</i>
	Bảng tương tác	4. Promethean Applications	<i>Bắt buộc</i>	
<b>Cài đặt nâng cao (tham khảo)</b>	Bảng tương tác	5. Promethean ActivOffice		<i>Chỉ hỗ trợ Office 2010 bản 32 bit và Office 2007</i>
	Công cụ	6. Office Mix		<i>Chỉ hỗ trợ Microsoft Office 2013</i>
	Công cụ	7. Mouse Mischief		<i>Chỉ hỗ trợ Office 2010 bản 32 bit và Office 2007</i>
	Công cụ	8. Interactive Classroom		<i>Chỉ hỗ trợ Office 2010 và Office 2007</i>
	Công cụ	9. Windows Live Essentials		



Tải trọn bộ cài đặt: [tại đây](#)

## II. Chi tiết kiểm tra và cài đặt phần mềm

### 1. Kiểm tra Windows


Yêu cầu bạn phải nắm thông tin bản **Windows** của mình đang sử dụng và chuẩn bị sao cho đảm bảo:

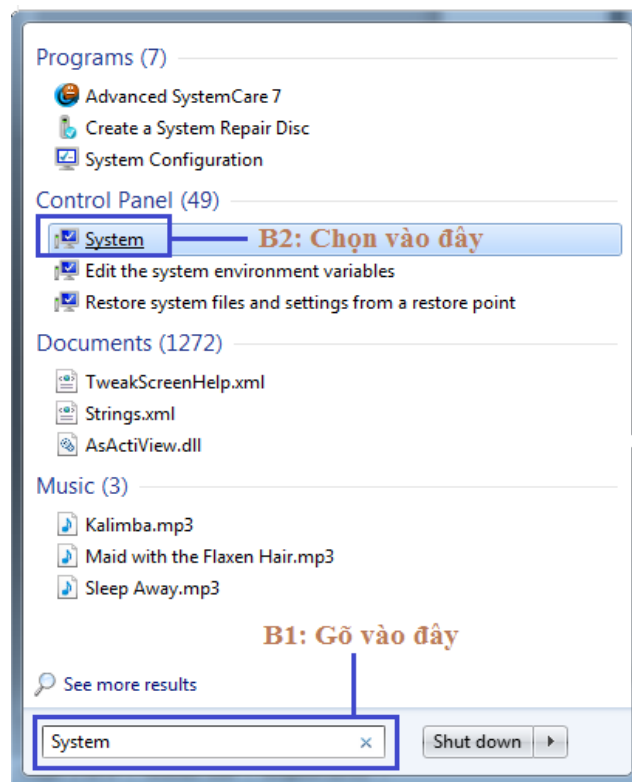
- Khóa tập huấn hướng dẫn trên môi trường **Window 7 SP1** hoặc cao hơn. Do đó, bạn nào sử dụng phiên bản **Windows XP**, **Windows Vista** hoặc thấp hơn thì phải cập nhật lên.
- Bạn phải kiểm tra xem bản **Windows** của mình đã **Activate** chưa. Nếu chưa thì bạn phải **Activate**.

Để kiểm tra bản **Window** của mình, bạn thực hiện như sau:

**a. Đối với Windows 7:** Bạn cần kiểm tra 2 yêu cầu :

- ✓ Có phải là bản **Window 7 SP1** hay chưa? Nếu chưa phải cập nhật lên.
- ✓ Có **Activate** hay chưa?

Ta chọn vào **Menu Start**  , chúng ta gõ từ khóa “**System**” vào ô *Search programs and files*. Tiếp theo ta chọn vào biểu tượng có chữ “**System**” từ kết quả tìm kiếm.

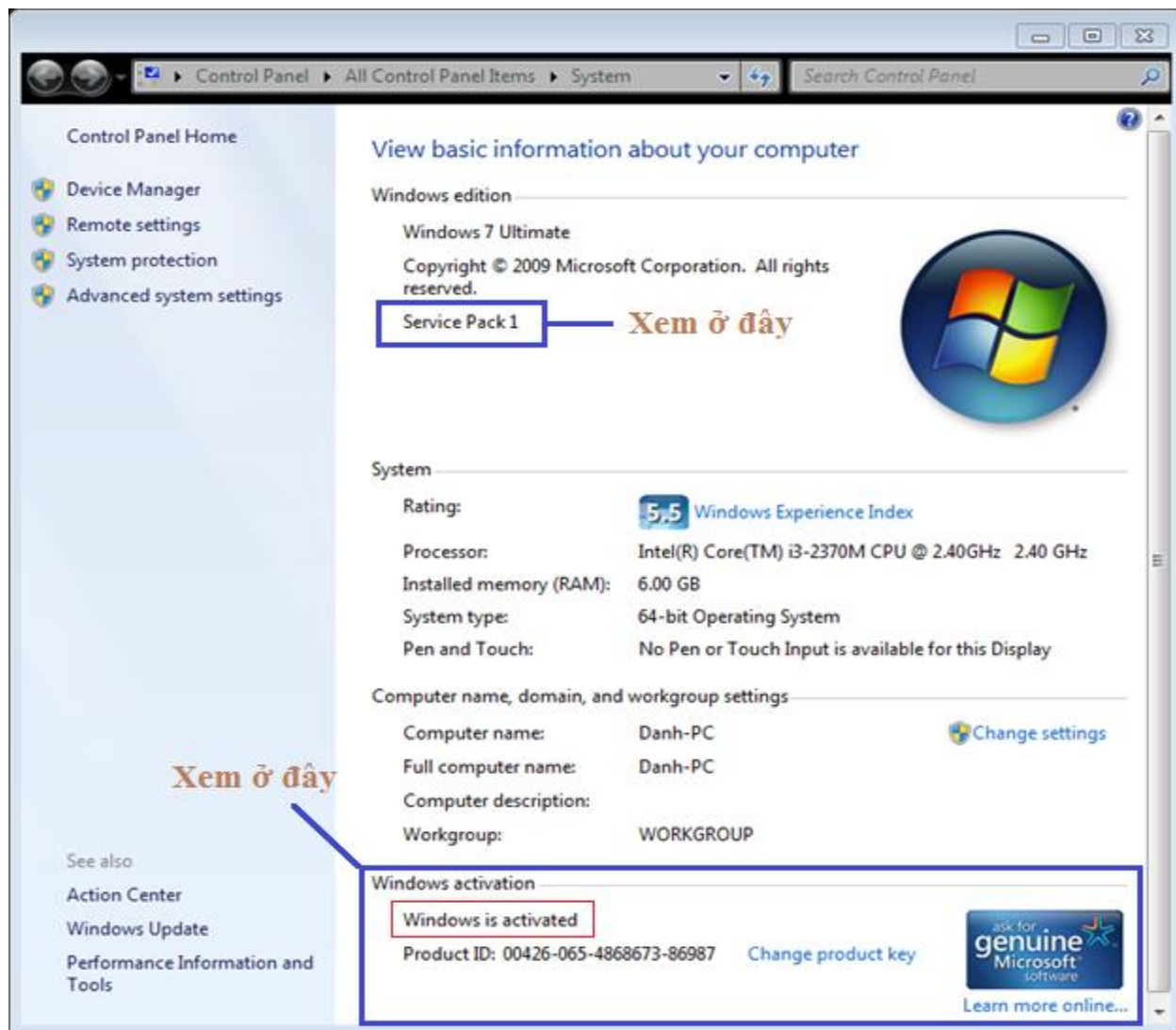


Sau đó sẽ hiện ra một cửa sổ, chúng ta nhìn vào phần **Windows edition**:

- ✚ Nếu có chữ “**Service Pack 1**” tức đó là bản **Windows 7 SP1**, còn không có thì không phải và cần cập nhật lên bản **Windows 7 SP1**. Tham khảo cách cập nhật [tại đây](#).

Tiếp theo nhìn vào phần **Windows Activation**:

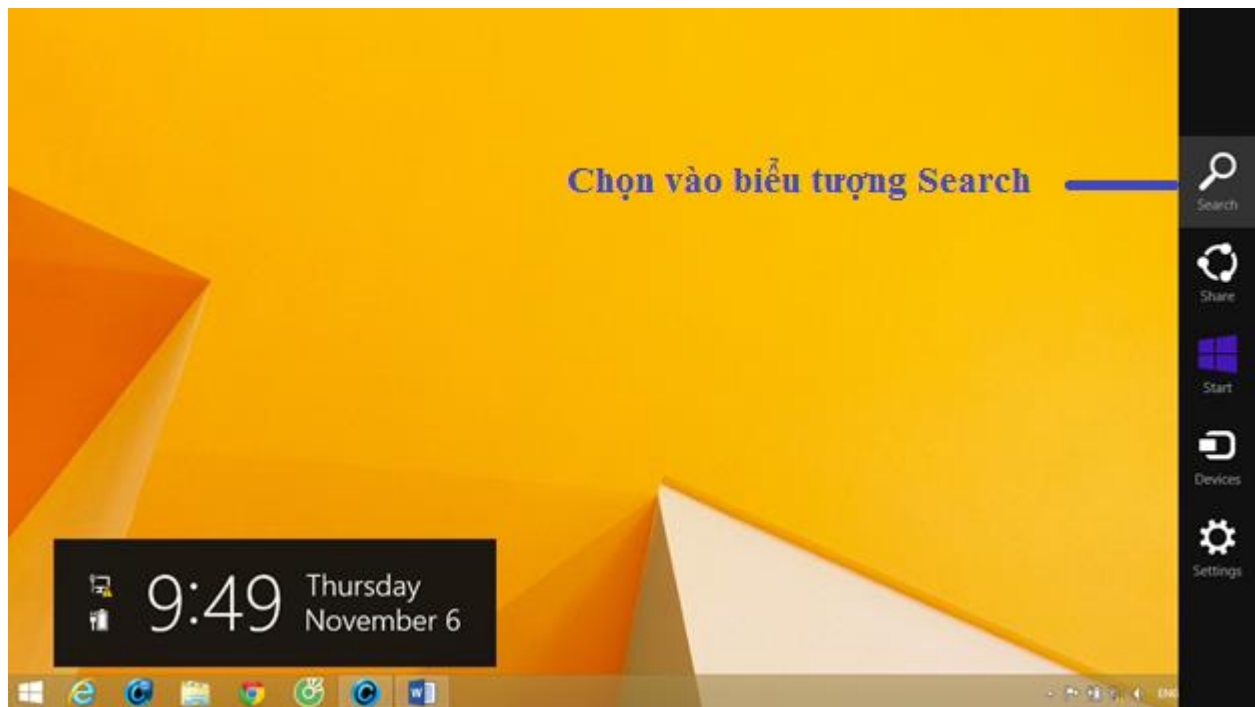
- ✚ Nếu có dòng “**Windows is activated**” nghĩa là đã **Activate** thành công.
- ✚ Ngược lại là chưa **Activate**.



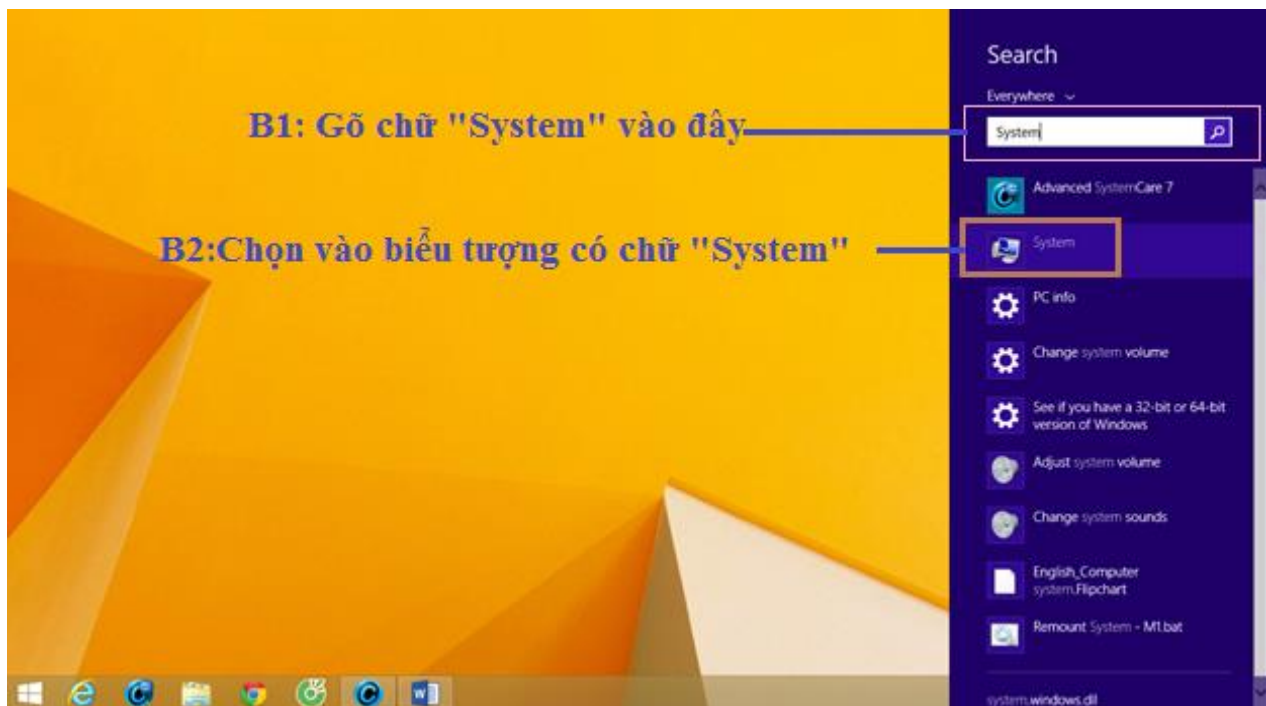
💡 **Để Activate** chúng ta cần **license key** bản quyền

**b. Đối với Windows 8:** Bạn chỉ cần kiểm tra xem có **Activate** hay chưa thôi.

Đầu tiên, chúng ta di chuyển chuột lên sát **góc trên, bên phải màn hình**, sau đó sẽ xuất hiện một thanh **Menu** dọc, tiếp tục ta chọn vào biểu tượng **Search** là “kính lúp” ở đầu tiên.



Sau đó, ta gõ vào ô tìm kiếm với từ khóa là “**System**”, rồi ta chọn vào biểu tượng có một chữ **System**.

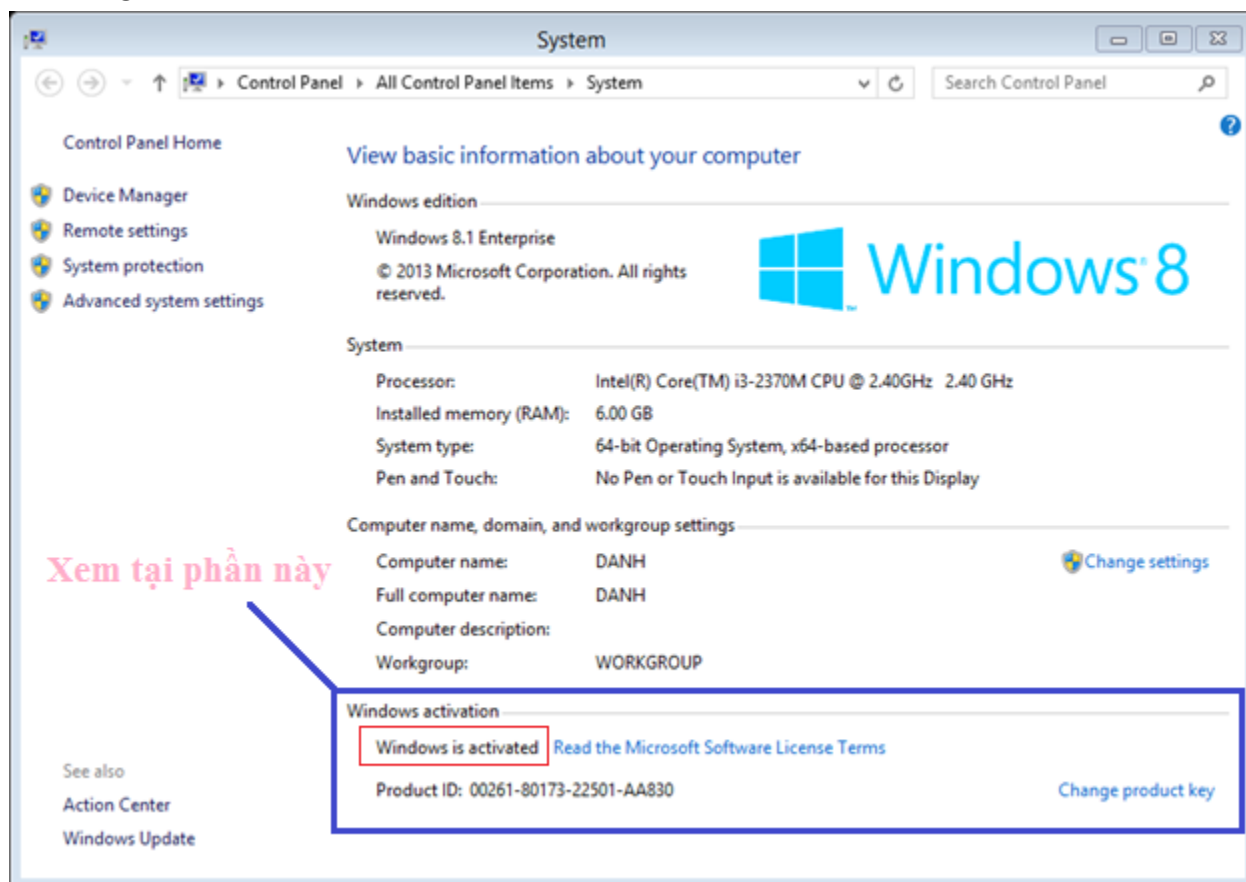




Sau đó xuất hiện ra một cửa sổ **System**, chúng ta nhìn vào phần **Windows Activation**:

✚ Nếu có dòng “**Windows is activated**” nghĩa là đã **Activate** thành công.

✚ Ngược lại là chưa **Activate**.



💡 **Để Activate** chúng ta cần **license key** bản quyền

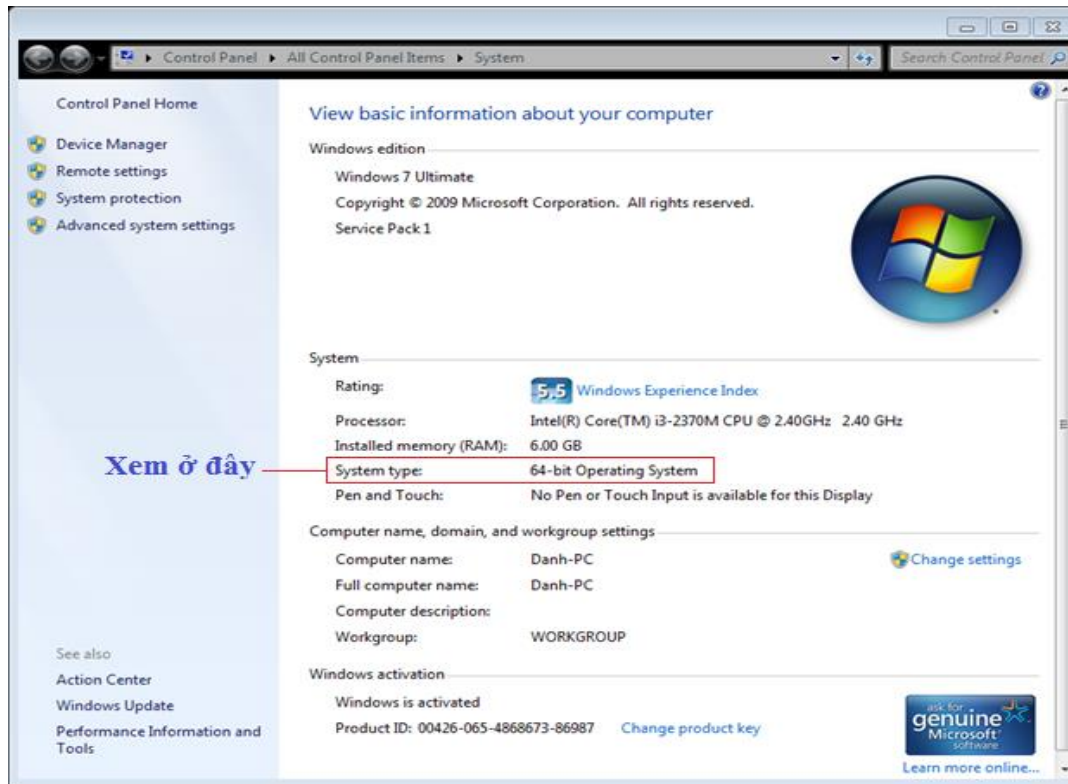
- Cuối cùng, bạn phải nắm được bản **Windows** của mình sử dụng là bao nhiêu **bit**. Để khi cài đặt các phần mềm khác, bạn có thể lựa chọn được phiên bản phần mềm phù hợp với bản **Windows** của mình.

Bạn có thể biết được phiên bản **Windows** của mình bao nhiêu **bit** bằng cách xem ở cửa sổ **System**, ở phần **System** như sau:

✚ Nếu **System type** : **64-bit Operating System** , nghĩa là máy chúng ta sử dụng là **64 bit**.

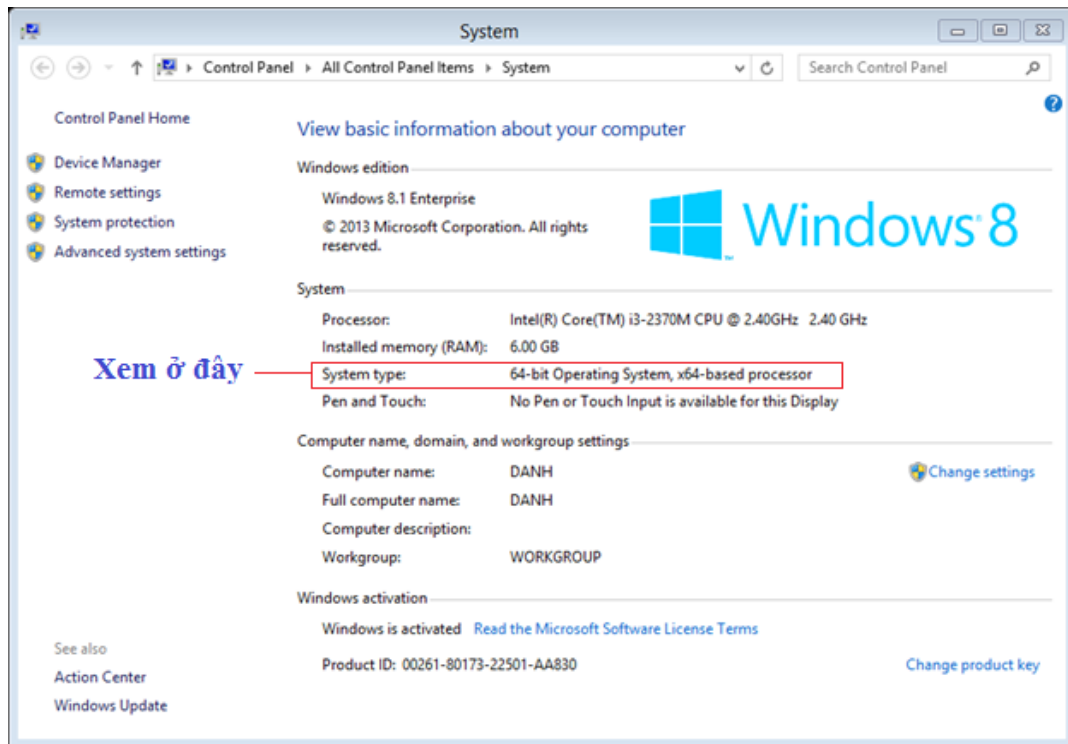
✚ Ngược lại là **32 bit**.

## \*Windows 7



The screenshot shows the Windows 7 System Control Panel window. The title bar reads "Control Panel > All Control Panel Items > System". The main content area is titled "View basic information about your computer". Under "Windows edition", it shows "Windows 7 Ultimate" with a copyright notice for 2009 Microsoft Corporation. The "System" section lists: Processor: Intel(R) Core(TM) i3-2370M CPU @ 2.40GHz 2.40 GHz; Installed memory (RAM): 6.00 GB; System type: 64-bit Operating System (highlighted with a red box and a blue arrow pointing to the text "Xem ở đây"); Pen and Touch: No Pen or Touch Input is available for this Display. The "Computer name, domain, and workgroup settings" section shows: Computer name: Danh-PC; Full computer name: Danh-PC; Computer description: ; Workgroup: WORKGROUP. The "Windows activation" section shows: Windows is activated; Product ID: 00426-065-4868673-86987. A "genuine Microsoft software" logo is visible in the bottom right corner.

## \* Window 8:



The screenshot shows the Windows 8 System Control Panel window. The title bar reads "Control Panel > All Control Panel Items > System". The main content area is titled "View basic information about your computer". Under "Windows edition", it shows "Windows 8.1 Enterprise" with a copyright notice for 2013 Microsoft Corporation. The "System" section lists: Processor: Intel(R) Core(TM) i3-2370M CPU @ 2.40GHz 2.40 GHz; Installed memory (RAM): 6.00 GB; System type: 64-bit Operating System, x64-based processor (highlighted with a red box and a blue arrow pointing to the text "Xem ở đây"); Pen and Touch: No Pen or Touch Input is available for this Display. The "Computer name, domain, and workgroup settings" section shows: Computer name: DANH; Full computer name: DANH; Computer description: ; Workgroup: WORKGROUP. The "Windows activation" section shows: Windows is activated; Read the Microsoft Software License Terms; Product ID: 00261-80173-22501-AA830.

## 2. Microsoft Office

Những yêu cầu đối với bộ **Microsoft Office** trên máy tính bạn như sau:

### a. Cài đặt (Setup)

Bộ công cụ **Microsoft Office** được sử dụng là **Microsoft Office 2010** hoặc **2013**

- ✚ Tải **Microsoft Office 2010** phiên bản 32 bit [tại đây](#).

*License key dùng thử 30 ngày: BDD3G-XM7FB-BD2HM-YK63V-VQFDK*

- ✚ Tải bộ cài **Microsoft Office 2013**

- Bản 32 bit [tại đây](#).
- Bản 64 bit [tại đây](#).

Bộ **Microsoft Office** cài tối thiểu phải có các phần mềm Word, Excel, PowerPoint, OneNote, Outlook.



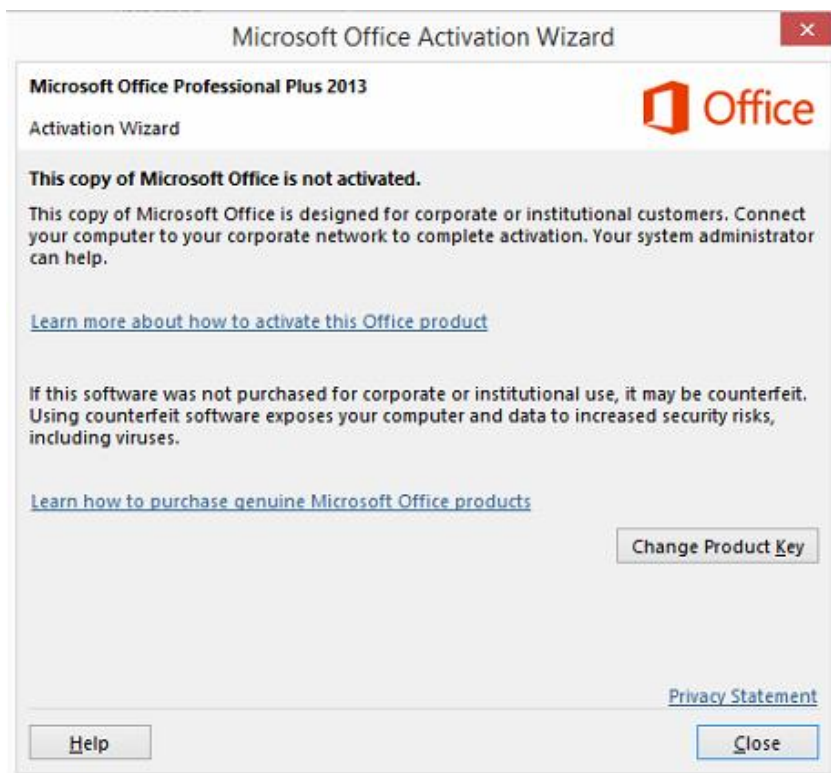
### b. Đăng kí và kích hoạt (Activate)

Sau khi cài đặt công cụ thì không có nghĩa là đã kích hoạt hay đăng kí bản quyền với nhà sản xuất phần mềm, vì thế cần có thao tác là kích hoạt công cụ hay đăng kí (**activate**). Để nhận biết **Microsoft Office** đã được **activate** trên máy tính mình. Bạn có thể khởi động một công cụ nào đó trong bộ **Office** (ví dụ: **Word, Excel**) thì nếu:

- Đối với bộ **Microsoft Office 2010**, xuất hiện như hình này thì chưa **Activate**.



- Đối với bộ **Microsoft Office 2013**, xuất hiện như hình này nghĩa là chưa **Activate**.



### 3. Cài đặt ActivInspire 2.0 và nạp gói tài nguyên

#### a. Các yêu cầu hệ thống và phần mềm cần phải có trước khi cài ActivInspire 2.0:<sup>[1]</sup>

##### Operating System Requirements

- Windows XP SP
- Windows Vista SP2,
- Windows 7 SP1 (32 & 64-Bit)
- Windows 8 (32 & 64-Bit)

##### PC Recommended Spec

- 2.0 GHz Intel Core 2 Duo or faster for HD-quality videos
- 1Gb of RAM is required to play HD-quality videos
- 1024 x 768 resolution
- 1.5 Gb of free disk space
- Java 6 required – Available from <http://www.java.com/getjava>
- Adobe Flash 11 – Available from <http://get.adobe.com/flashplayer/>

##### PC Minimum Spec

- Pentium 4 – 1Ghz (800MHz for Vista)
- 512Mb of RAM
- 1024 x 768 resolution
- 1.5Gb of free disk space
- Java 6 required – Available from <http://www.java.com/getjava>
- Adobe Flash 11 – Available from <http://get.adobe.com/flashplayer/>

Do ở trong tập tin cài đặt của **ActivInspire 2.0** đã tích hợp sẵn **Adobe Flash 11 và Driver** nên chúng ta không cần cài **Adobe Flash 11**. Chúng ta chỉ cần cài đặt **Java** và **ActivInspire 2.0** theo thứ tự sau:

---

<sup>1</sup> <http://support.prometheanplanet.com/server.php?show=nav.29751&changeCountry=United+States>

## b. Cài đặt Java

- **Bước 1:** Bạn cần lựa chọn tập tin cài đặt **Java** phù hợp với bản **Windows**

- Tải bản 32 bit [tại đây](#).
- Tải bản 64 bit [tại đây](#).

- **Bước 2:** Double click chuột trái vào tập tin cài đặt **Java** để chạy nó lên và chọn **Install**.



- **Bước 3:** Đợi trong giây lát, và chọn **Close** để hoàn tất.



### c. Cài đặt ActivInspire 2.0

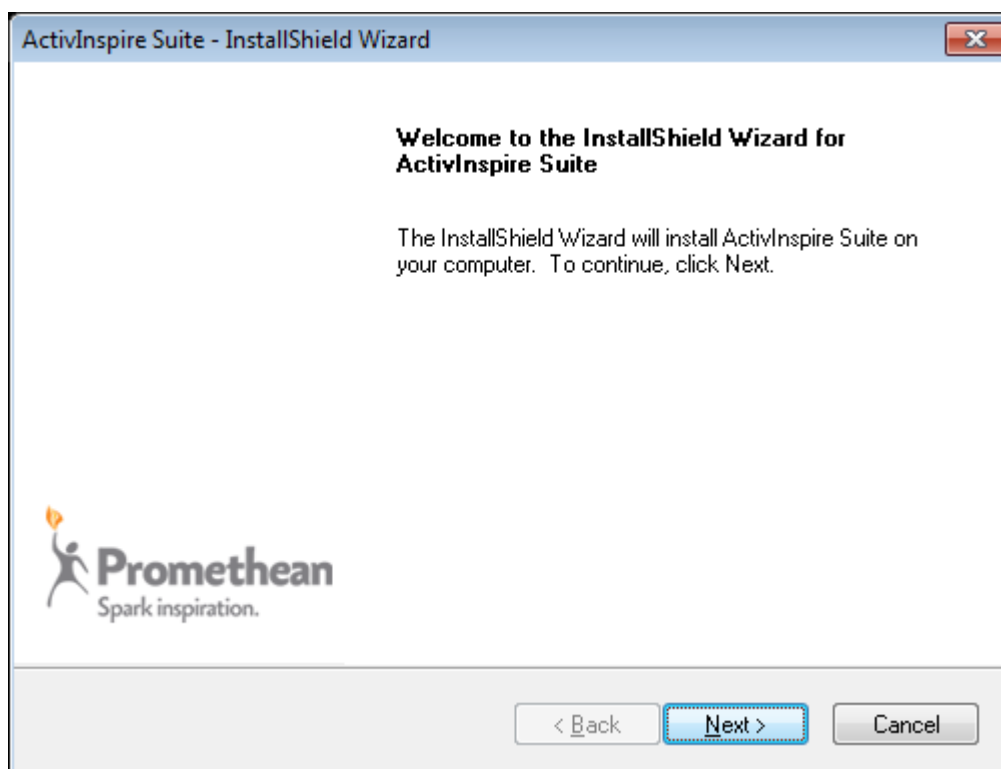
- Bước 1: Tải tập tin cài đặt [tại đây](#) (tải tập tin cài đặt và license key của ActivInspire)

Parent Directory		
 <a href="#">ActivInspireSuite+v2.0.65384+en_US+setup.exe</a>	17-Oct-2014 00:01	210M
 <a href="#">ActivInspire_main_res_v1.1_ENU.as4a</a>	09-Nov-2014 10:36	250M
 <a href="#">ActivInspire_main_res_v1.1_VNM.as4a</a>	09-Nov-2014 22:35	217M
 <a href="#">Key_ActivInspireSuitev2.0.txt</a>	25-Nov-2014 11:00	25

— Tập tin cài ActivInspire

— License key ActivInspire

Khởi chạy tập tin cài đặt **ActivInspire** bằng cách **double-click chuột trái** vào tập tin cài đặt **ActivInspire** hoặc **click chuột phải** vào tập tin cài đặt **ActivInspire** rồi chọn **Open**.  
Đợi vài giây, sẽ xuất hiện một cửa sổ như sau:

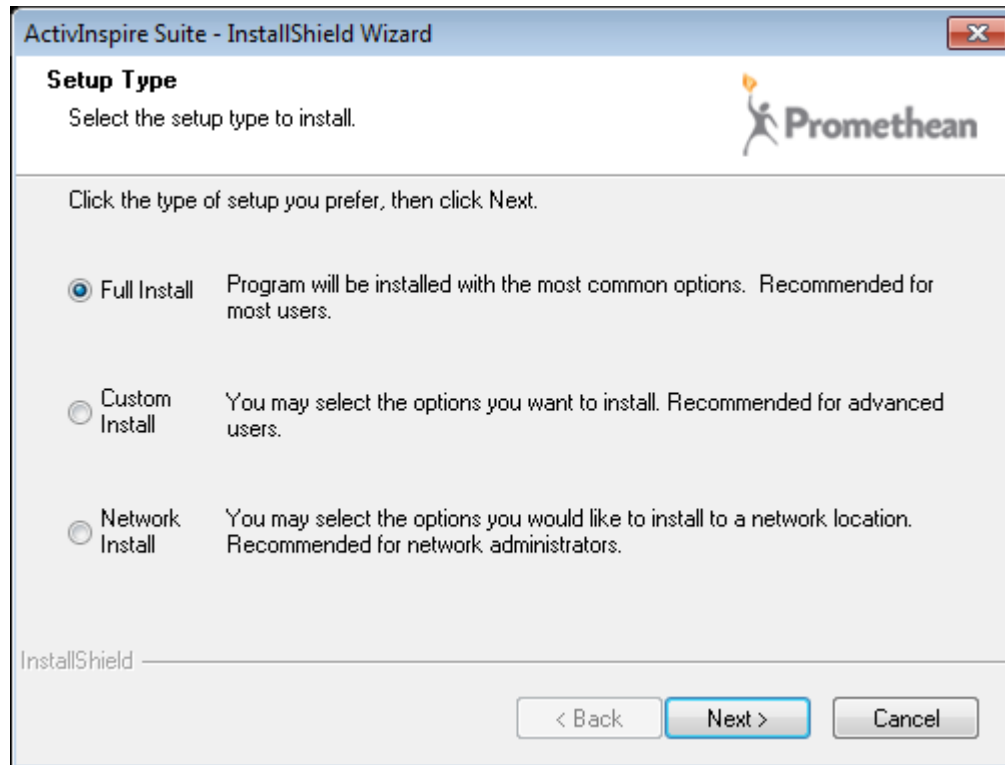


Chọn **Next** để tiếp tục cài đặt.

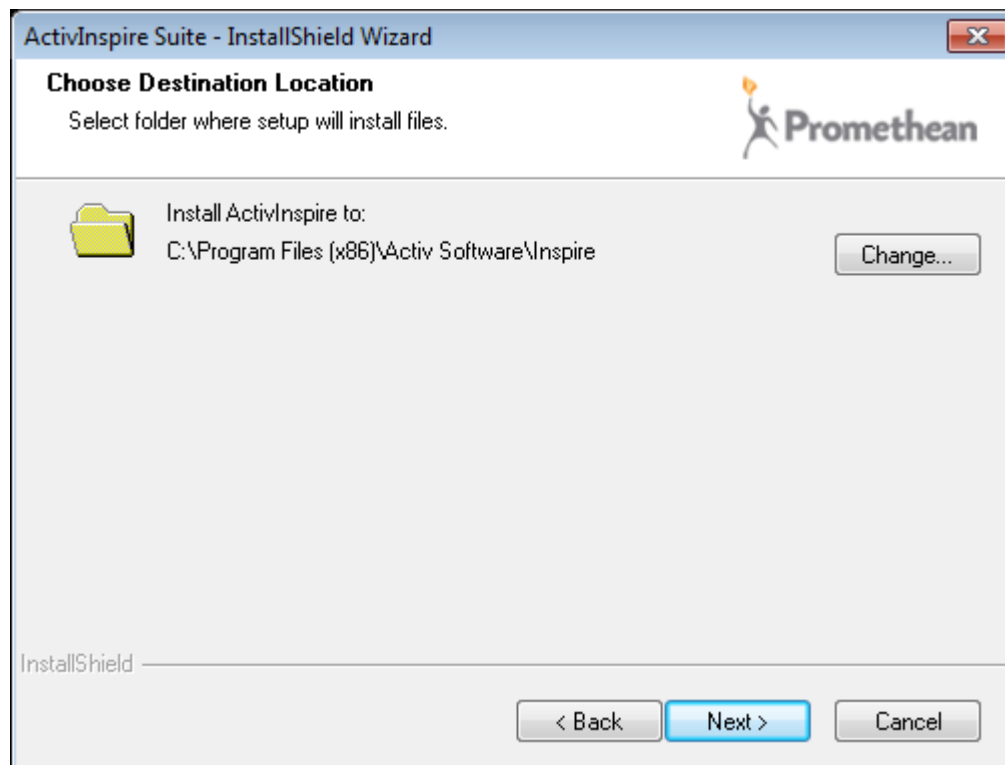
### **LƯU Ý RẰNG, TUẦN TỰ CÀI THEO HƯỚNG DẪN CHO PHIÊN BẢN ĐẦU V2.4**

**BẢN CÀI ĐẶT ACTIVINSPIRE TRÊN LINK CỦA HỆ THỐNG CÓ NHIỀU BẢN NÂNG CẤP (UPGRADE) - CẦN CÀI ĐẶT TUẦN TỰ THÊM CÁC FILE NÀY ĐỂ CÓ PHIÊN BẢN MỚI NHẤT.**

- **Bước 2:** Chúng ta để mặc định ở **Full Install** và chọn **Next**.

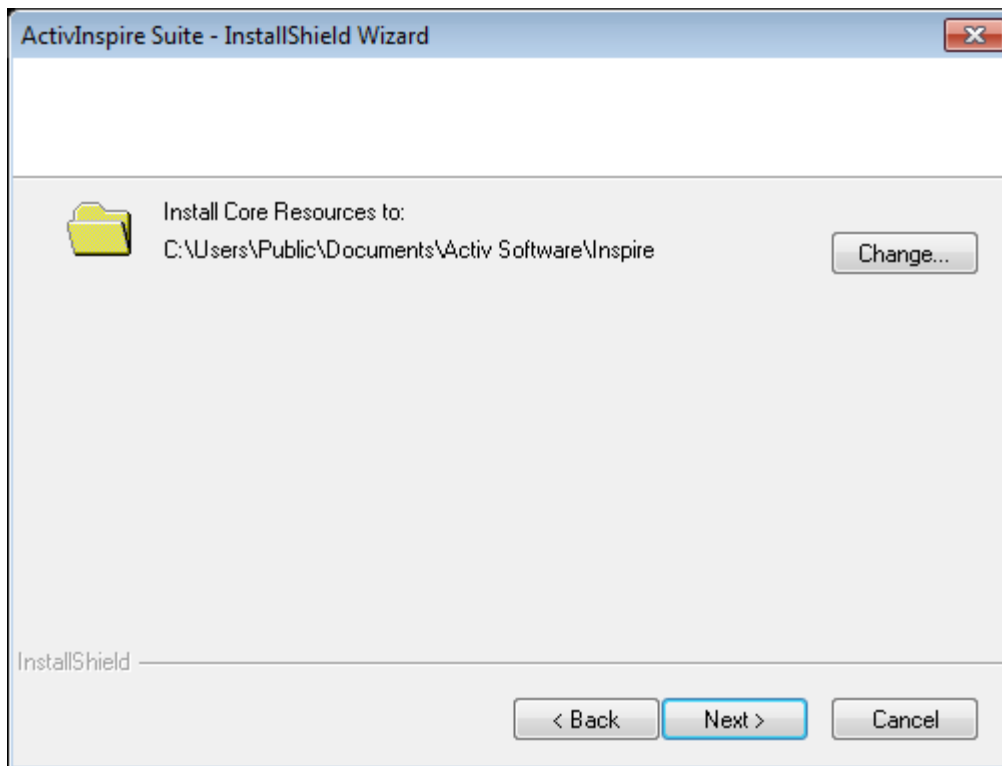


- **Bước 3:** Tiếp tục chọn **Next**.

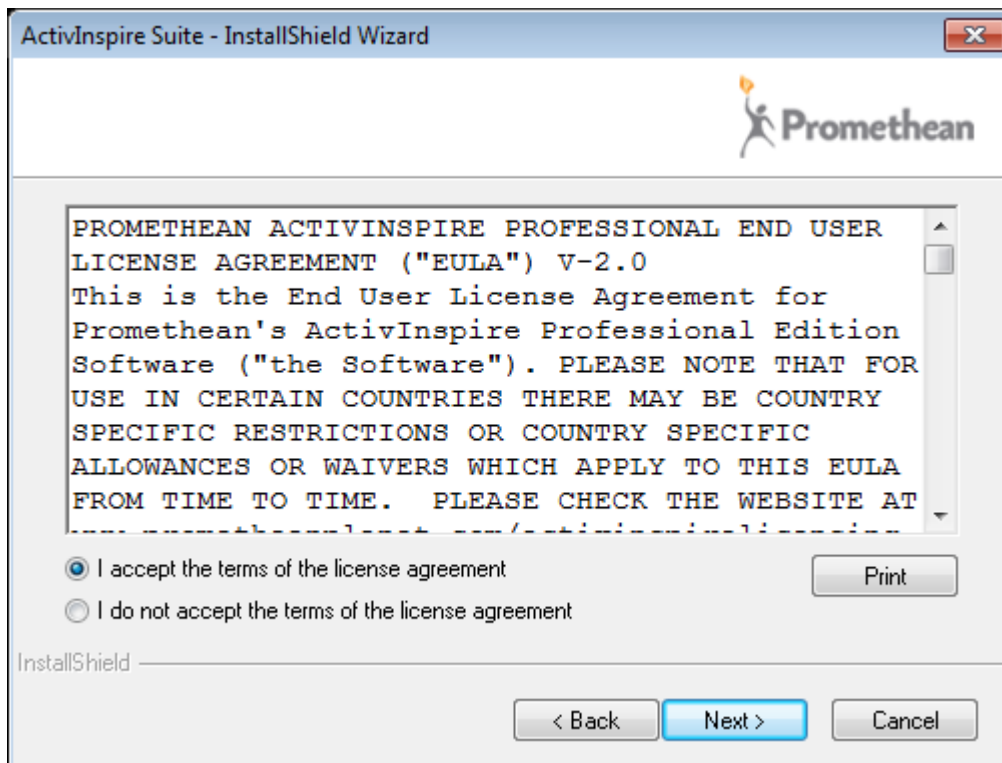




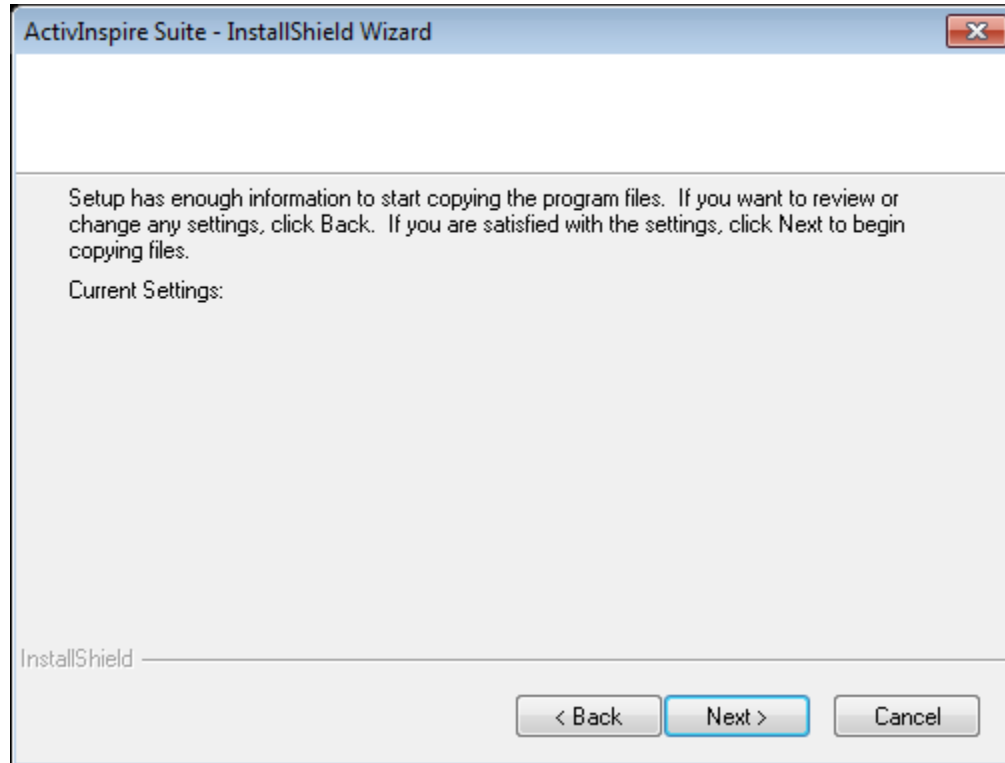
- **Bước 4:** Tiếp tục chọn **Next**.



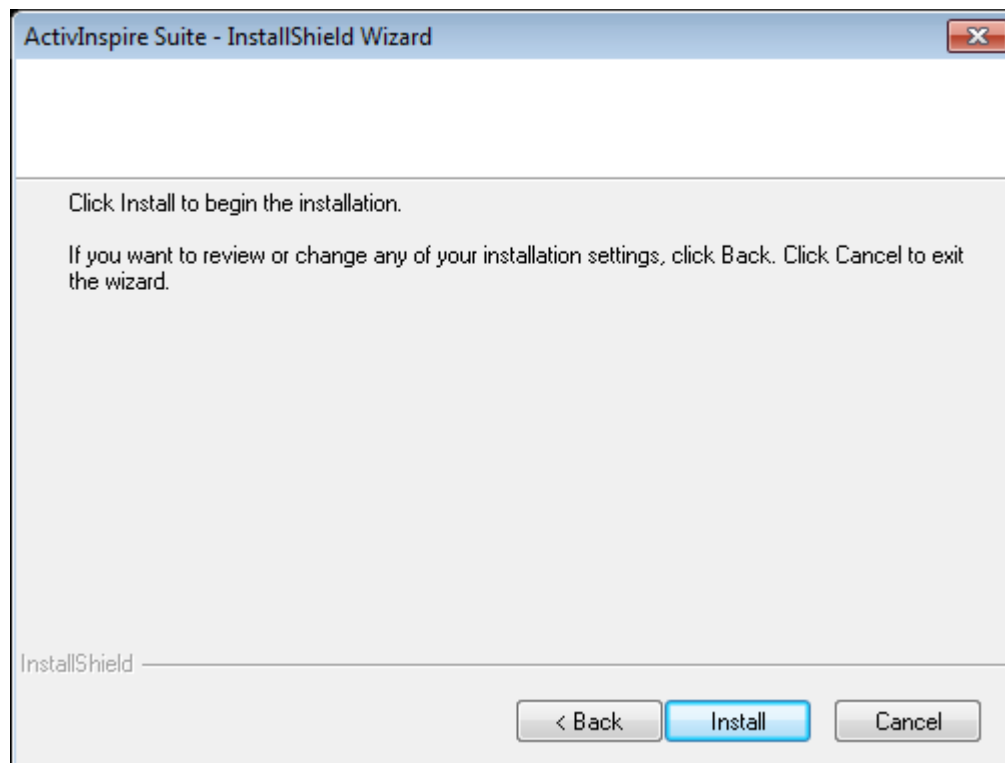
- **Bước 5:** Đánh dấu chọn ***“I accept the terms of the license agreement”*** để đồng ý điều khoản của **PROMETHEAN**, và chọn **Next**.



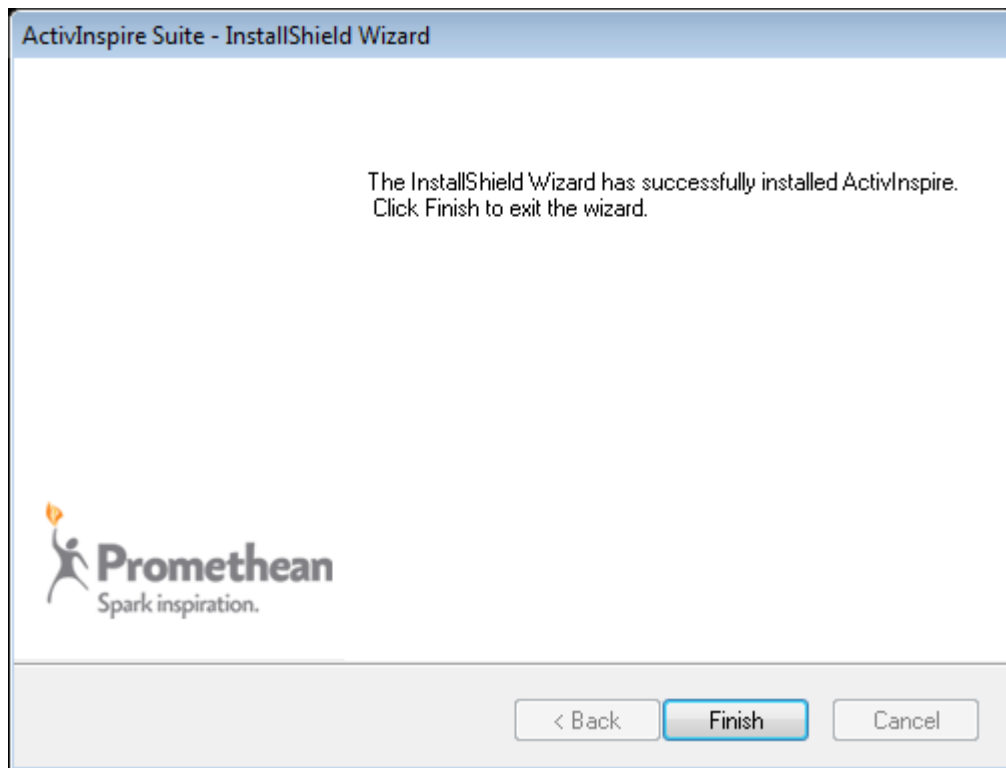
**- Bước 6: Chọn Next.**



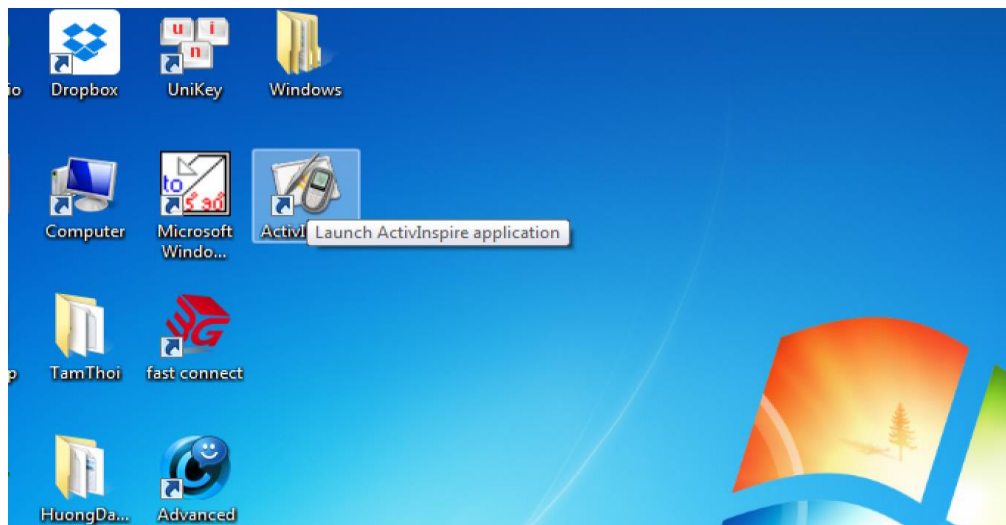
**- Bước 7: Chọn Install để thực thi cài đặt và đợi trong ít phút.**



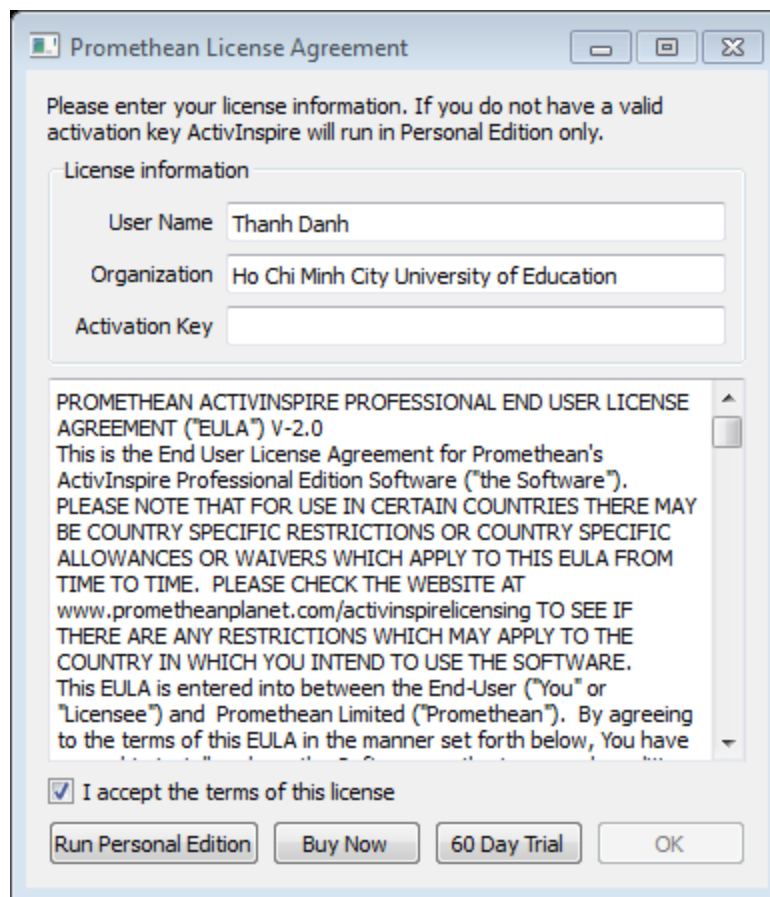
- **Bước 8:** Chọn **Finish** để hoàn tất.



- **Bước 9:** Từ màn hình desktop, ta **double-click** chuột trái vào biểu tượng phần mềm **ActivInspire** để mở phần mềm.



**Bước 10:** Sau khi phần mềm **ActivInspire** chạy, chúng ta bắt đầu điền thông tin và nhập **license key**, **check** vào **“I accept the terms of this license”** và nhấn **OK** để hoàn tất.

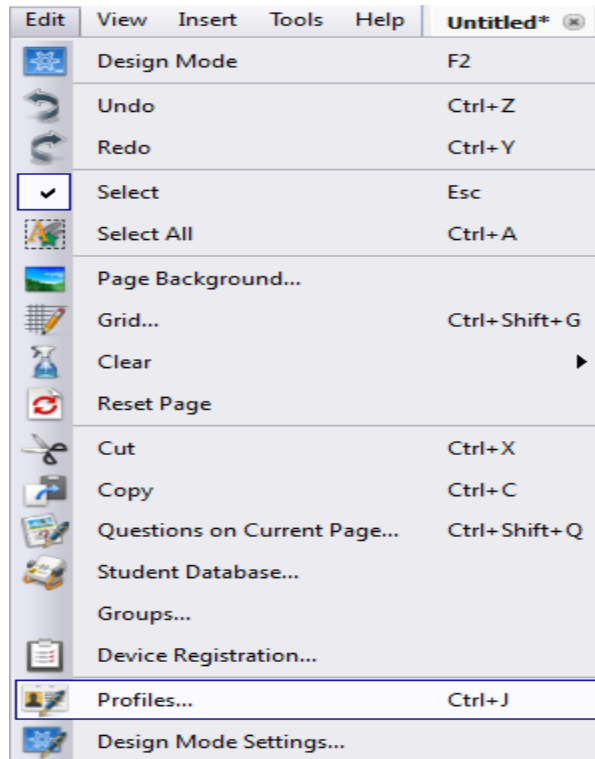


#### **d. Cấu hình Profiles**

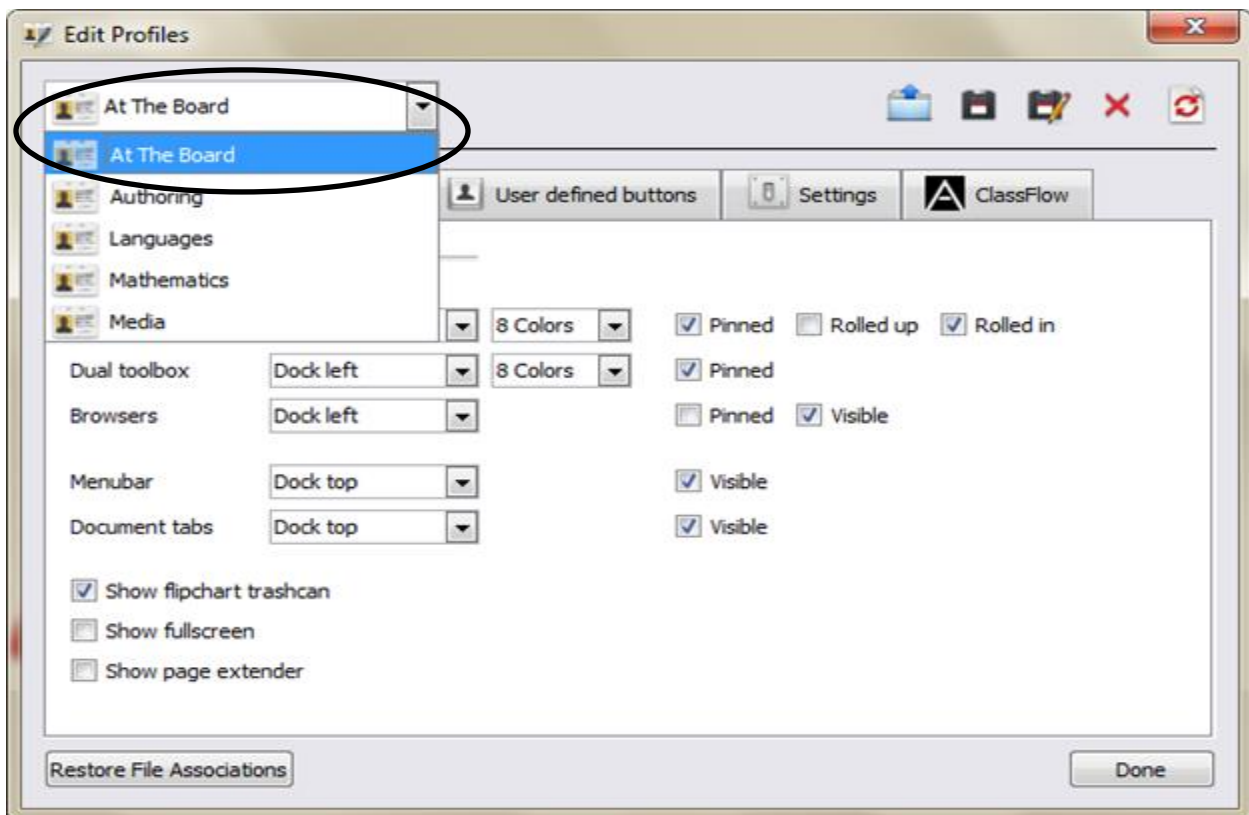
Mỗi một Profile là một tập hợp các tùy chỉnh về cấu hình. Ta có thể thiết lập nhiều cấu hình tùy chọn cho từng Profiles, sau đó chọn các Profiles thích hợp cho việc sử dụng trên bảng tương tác và tivi thông minh.

Để phần mềm Activ Inspire hoạt động trơn tru trên smart tivi thực hiện các bước tùy chỉnh như sau:

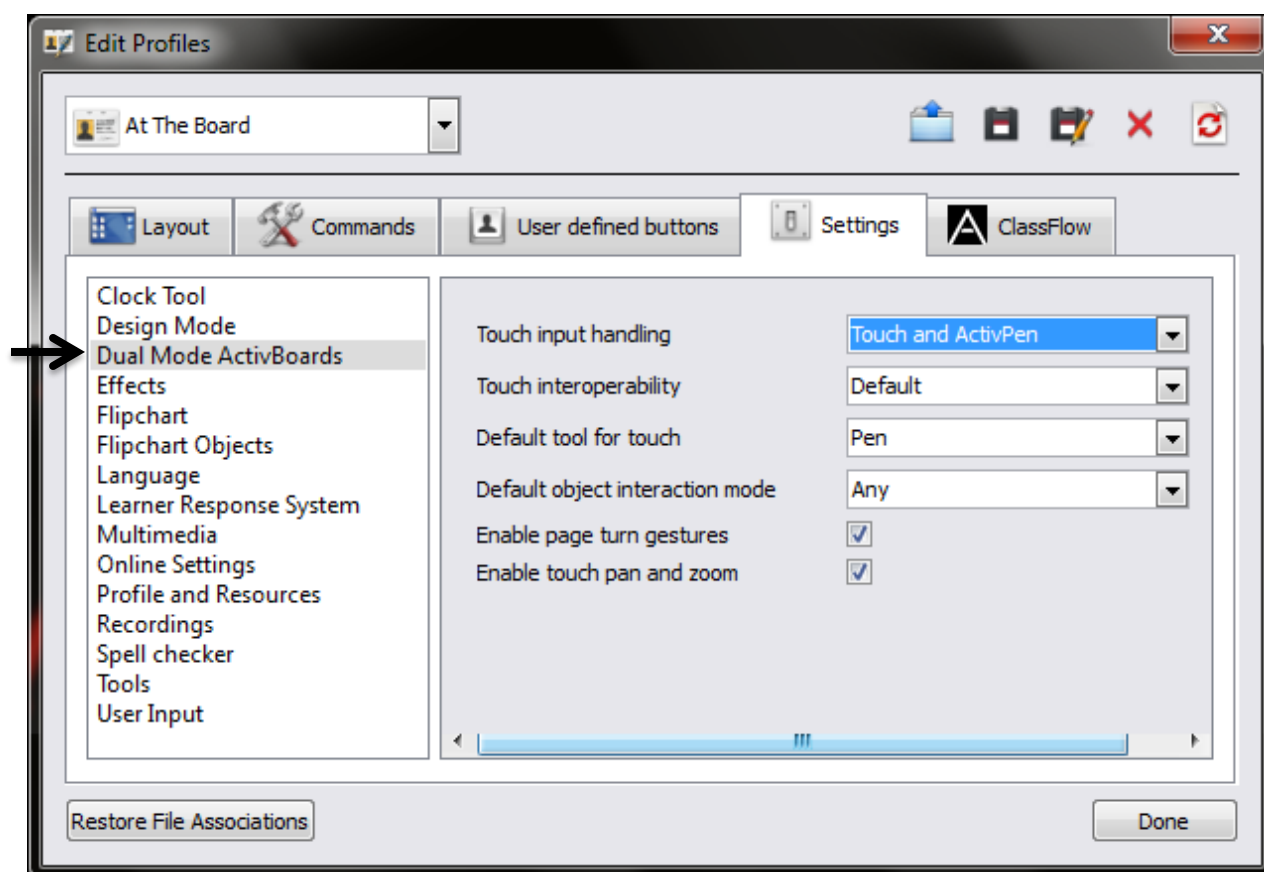
**Bước 1:** Khởi động chương trình Activ Inspire, trên thanh thực đơn (Menu) nhấp chọn **[M]Edit – Profiles**



**Bước 2:** Tại hộp thoại Profiles nhấp chọn một Profile (ví dụ chọn **At The Board**)



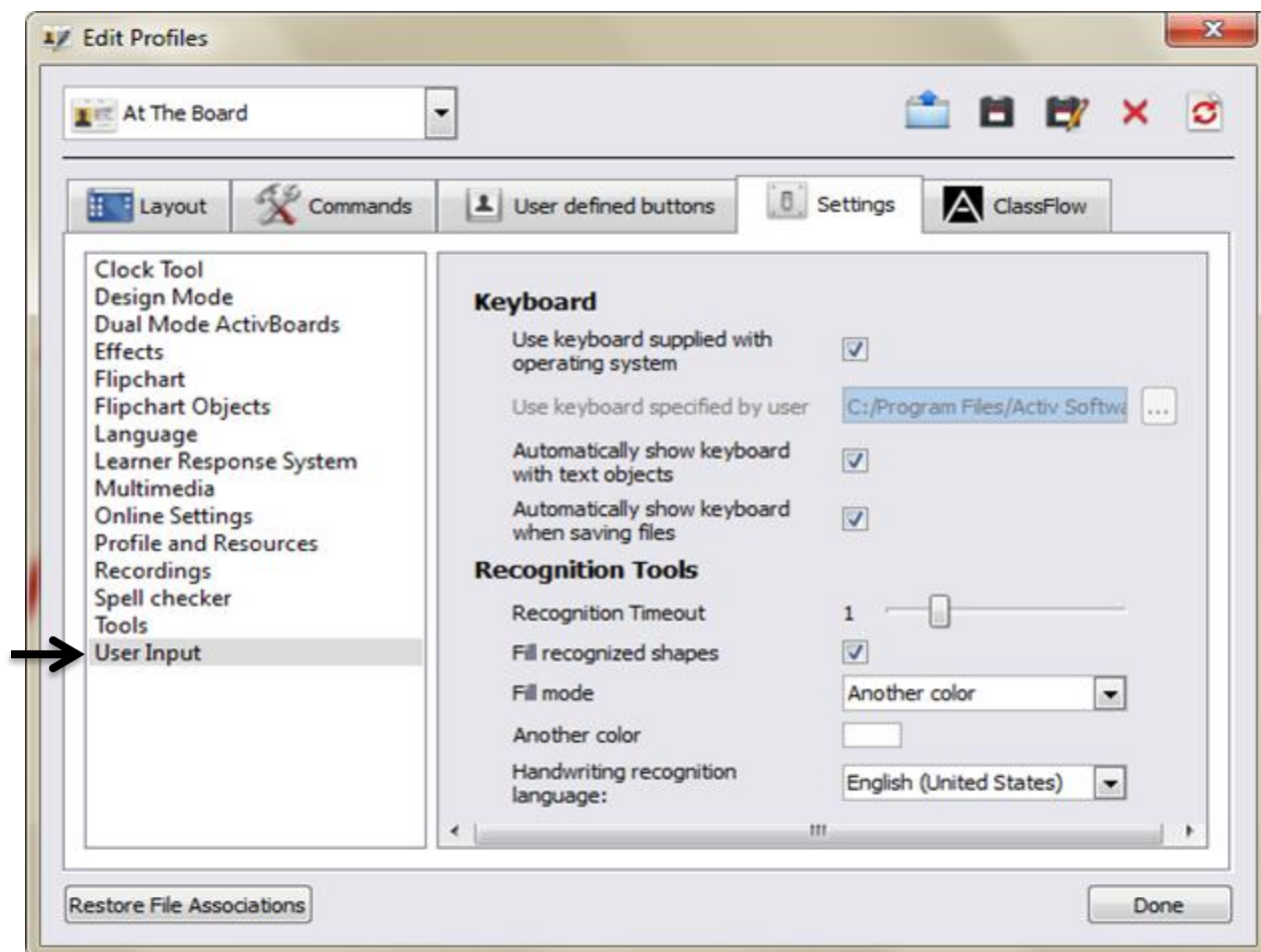
**Bước 3:** Thực hiện chọn tùy chỉnh và khai báo trong Profiles đã chọn:



Nhấp chọn mục **Dual Mode ActivBoards**

- Chọn mục **Touch and ActivPen** tại hộp chọn **Touch input handling**
- Chọn **Default** tại mục **Touch interoperability**
- Chọn **Pen** tại mục **Default tool for touch**

**Bước 4:** Thực hiện chọn tùy chỉnh và khai báo trong Profiles đã chọn:



Tại mục **User Input** – nhấp chọn:

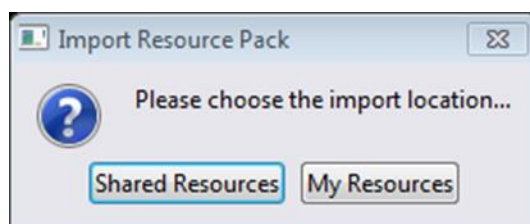
- Use keyboard supplied with operating system**
- Automatically show keyboard with text objects**
- Automatically show keyboard when saving files**

### **e. Nạp gói tài nguyên**

**Bước 1:** Tải gói tài nguyên : [Tiếng Việt](#) , [Tiếng Anh](#) (chỉ cần tải 1 trong 2 thôi).

**Bước 2:** **Double-click** mở tập tin gói tài nguyên có phần mở rộng là “.as4a”.

**Bước 3:** Sau đó chọn vị trí để đưa tài nguyên vào. Đợi trong giây lát là hoàn tất.



## 4. Promethean Applications

### a. Giới thiệu <sup>[2]</sup>

Promethean Applications provide new ways in which you can use interactive whiteboards with a range of rich applications.

#### Key features

- Compatible with Activboard 500 Pro interactive whiteboard
- Amazing handwriting recognition tool built into the applications
- Pen and touch capability extends learning and collaboration opportunities
- Develop brainstorming activities with NoteBoard to excite and challenge the class.
- Create notes with images using TouchPad which you can share with your students
- One installer - both NoteBoard and TouchPad installed in one step.

#### NoteBoard

NoteBoard is an excellent tool for creating notes and is a dedicated, simple and easy to use teacher led brain storming activity.

The notes can be linked / unlinked together and manipulated using touch. The notice board is limitless in size and has an intuitive touch interface for manipulating the view of the board and notes.

ActivExpressions can be used with the NoteBoard application, enabling users to interact and send text to the board. The ActivPen is used to write notes whilst your finger controls the menu.



#### TouchPad

TouchPad is an endless, vertically scrolling note book for creating quick notes. Every time you open the application a dated bookmark is added to differentiate new notes from earlier ones.

Handwriting recognition makes the notes into legible memos. Images can be added to make the notes more illustrative and exciting. Simple gestures can be used to edit and delete existing items.

Separate tabs of notes can be created in TouchPad, useful for organising different topics or classes. The ActivPen is used to write notes whilst your finger controls the menu.

#### Screenshots



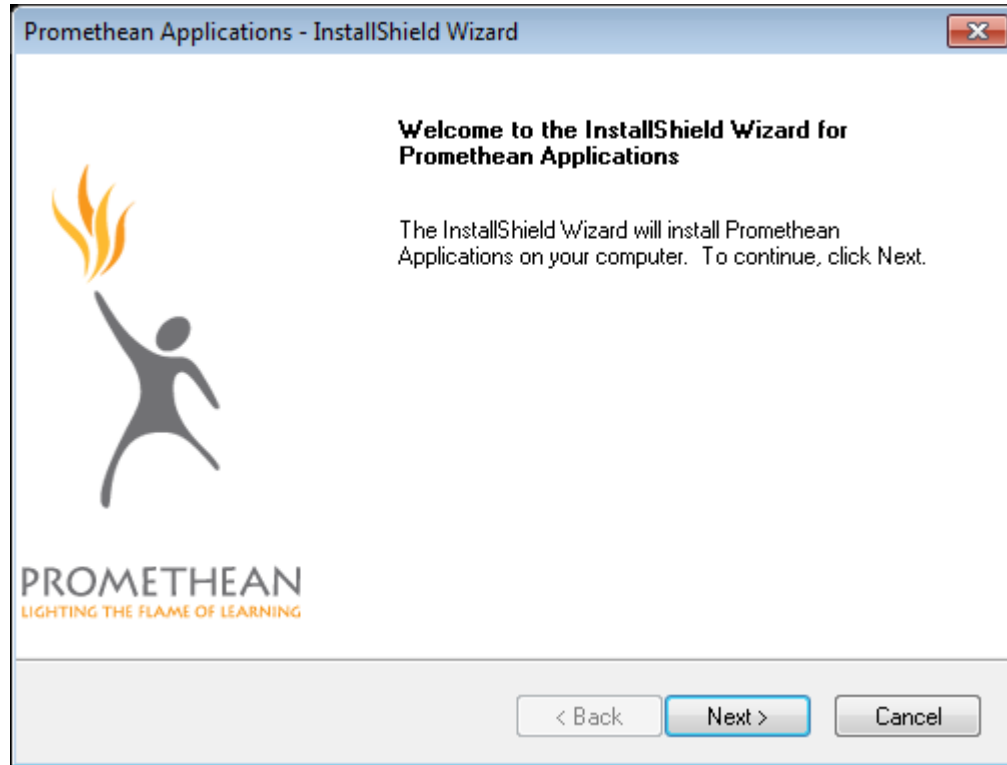
<sup>2</sup> <http://support.prometheanplanet.com/server.php?show=nav.26969>



## b. Cài đặt Prometheus Applications

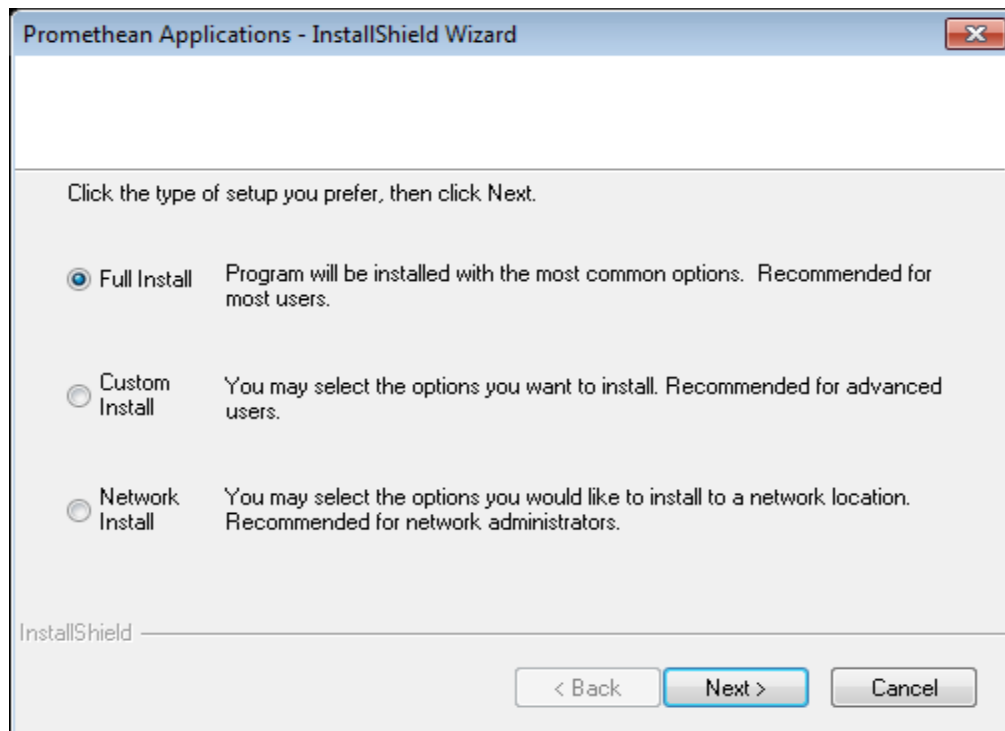
- Bước 1: Tải tập tin cài đặt [tại đây](#).

**Double-click** chuột trái vào tập tin cài đặt **Prometheus Applications** để chạy cài đặt.

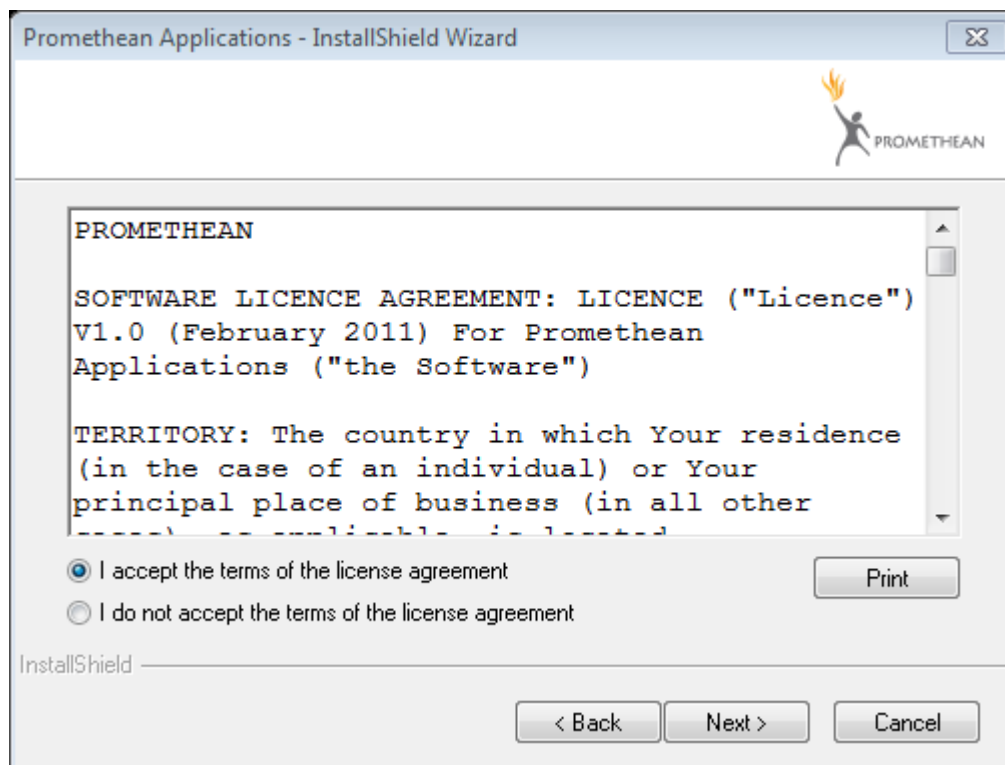


Chọn **Next** để tiếp tục.

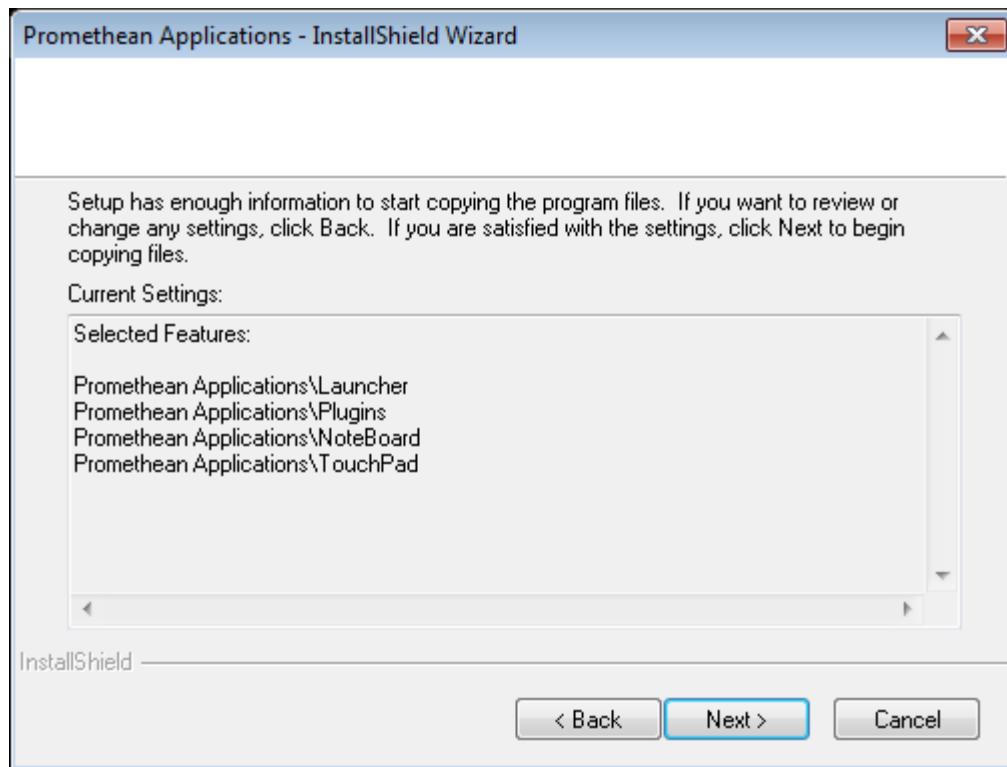
- **Bước 2:** Để mặc định **Full Install**, chọn **Next**.



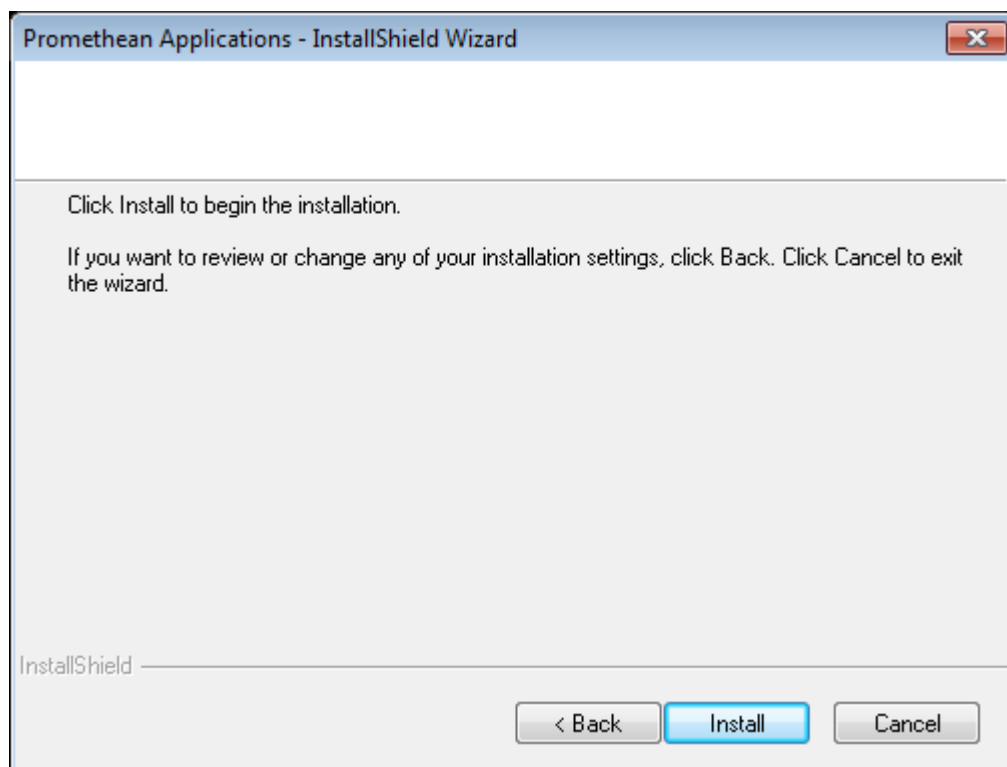
- **Bước 3:** Đánh dấu chọn ***“I accept the terms of the license agreement”*** để đồng ý điều khoản của **PROMETHEAN**, rồi chọn **Next**.

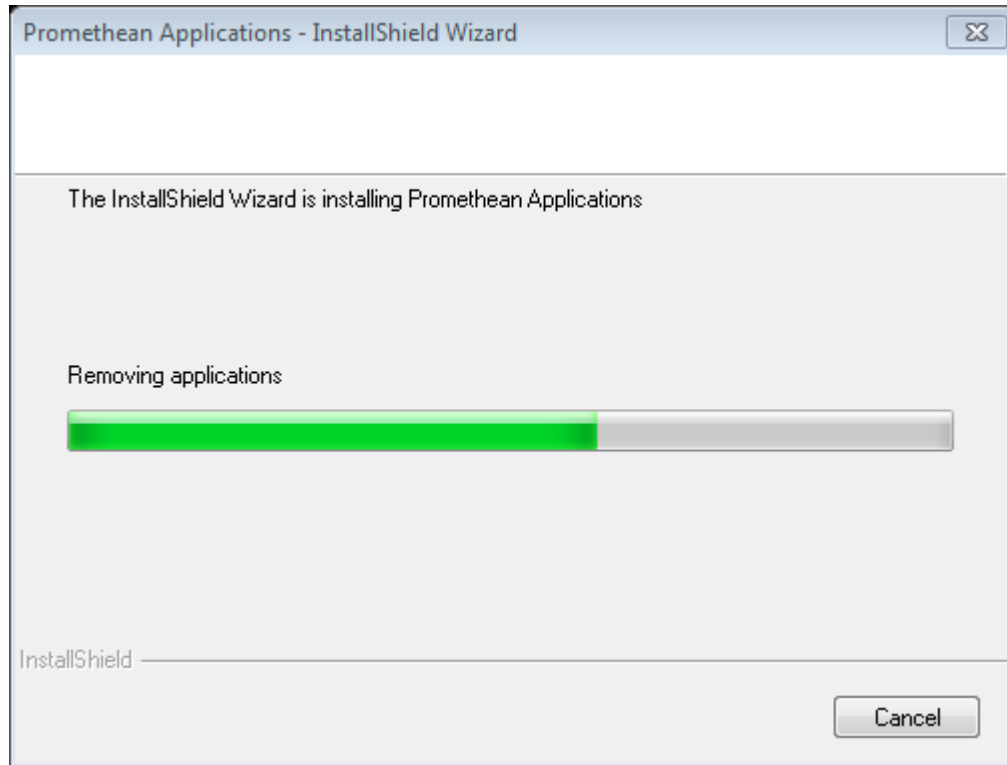


**-Bước 4:**Chọn **Next** tiếp tục

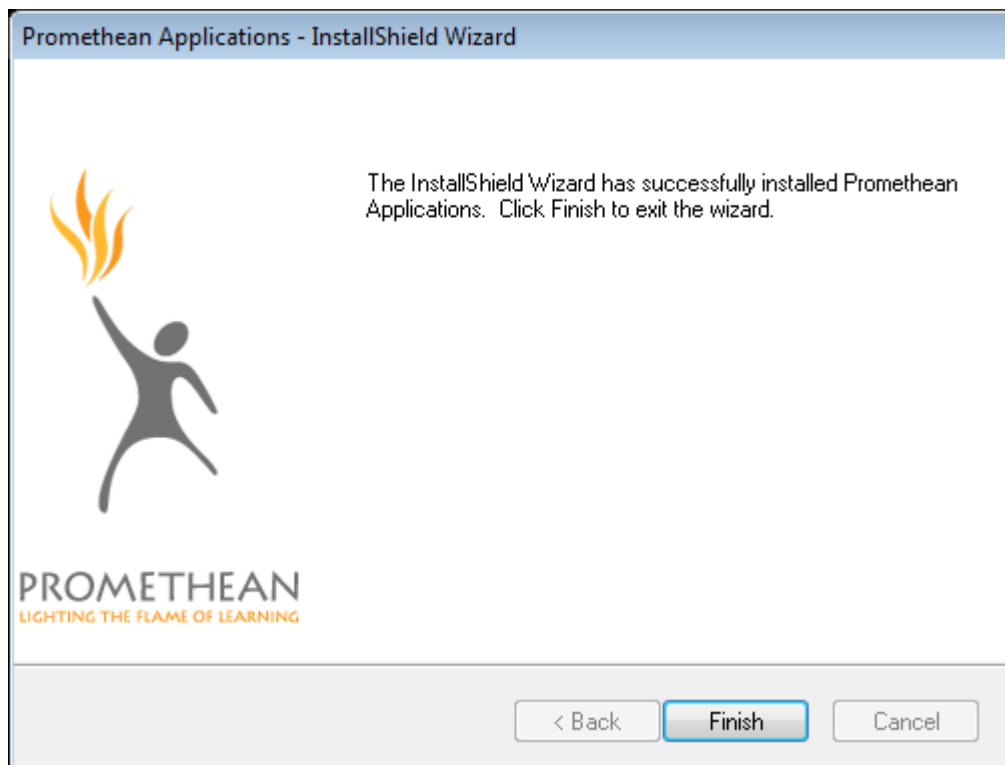


**- Bước 5:**Chọn **Install** để thực thi cài đặt và đợi trong giây lát.





- **Bước 6:** Chọn **Finish** để hoàn thành cài đặt.



## 5. Promethean ActivOffice

**Lưu ý :** *Promethean ActivOffice chỉ hỗ trợ bộ Microsoft Office 2010 bản 32 bit. Do đó, phần hướng dẫn cài đặt này chỉ dành cho bạn nào đang sử dụng bộ Microsoft Office 2010 bản 32 bit. Còn bạn nào đang sử dụng bộ Microsoft Office 2013 thì không cần cài Promethean ActivOffice. Riêng bạn đang sử dụng bộ Microsoft Office 2010 bản 64 bit thì cũng không cần cài nhưng nếu bạn muốn sử dụng Promethean ActivOffice thì bạn có thể gỡ cài đặt bộ Microsoft Office 2010 bản 64 bit. Sau đó, cài lại Microsoft Office 2010 bản 32 bit là có thể cài đặt được Promethean ActivOffice.*

### a. Giới thiệu<sup>[3]</sup>



Home > Community > Resources > Professional Development > Store > Support > Select Your Language [ Login ] [ Register ]

Home > Promethean ActivOffice > English

Introduction Features Download Licensing Support

# Welcome to Promethean ActivOffice

Promethean ActivOffice provides the award-winning collaborative features of ActivInspire to Microsoft® PowerPoint® presentation graphics program users, all without missing a beat. Designed for use in the classroom, Promethean ActivOffice allows teachers to lead the class in engaging, two-way lessons.

Transform lessons into powerful interactive PowerPoint® presentations with the ability to conduct real-time assessments. Add Learner Response System (LRS) questions both to new and existing slides. Register your LRS devices directly within PowerPoint® and manage/create questions quickly using Question Manager. Use the powerful Import/Export feature to import questions and export audience responses for further analysis. Annotate and save your notes for future use.

With a world of additional materials available on Promethean Planet, teachers have the ability to access a wealth of teaching activities, tools, images and sounds.

#### Efficient and Intuitive



Provides the tools you need to build upon what you already have. Fully functional and integrated.

Create new and update existing presentations. Annotate directly on to a slide.

#### Question Manager



Everything in one place to quickly create, edit and manage questions, generating question sets in an instant. Drag and drop, cut, copy and paste information and questions across pages and slide shows.

#### Full Learner Response Integration



Supports Assessment for Learning activities with individual students, groups and whole classrooms. Easily add questions and tests for use with Promethean LRS devices right into your PowerPoint® presentations.

#### And There's More ...

- Slide Show Toolbox includes:
  - pen, highlighter, math tools, revealer, spotlight, persistent annotations, Express Poll.
- Ribbon (easy Check for Updates)
- Getting Started Guide

<sup>3</sup> <http://support.prometheanplanet.com/server.php?show=nav.27108>

b. Các yêu cầu hệ thống và phần mềm cần phải có trước khi cài Promethean ActivOffice:<sup>[4]</sup>

### PC Recommended Specification

- Core 2 Duo – 2GHz
- 1GB RAM
- 1024 x 768 resolution

### PC Minimum Specification

- Pentium 4 – 1GHz
- 512MB RAM
- 1024 x 768 resolution
- 1.5Bb disk space

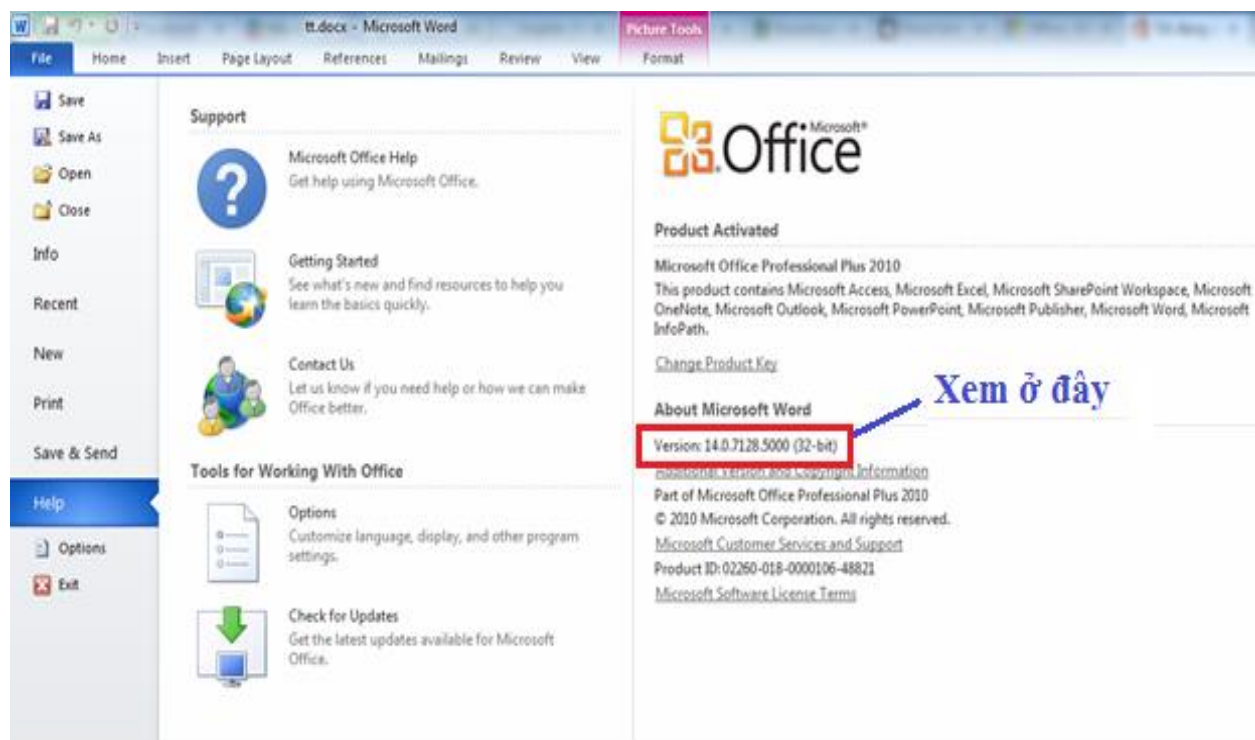
Prior to installing software, please ensure that you have the following:

- MS® Office 2007 or 2010 32-bit (latest version)

c. Kiểm tra phiên bản bộ Microsoft Office 2010 đang sử dụng bao nhiêu bit?

- **Bước 1:** Mở Microsoft Word 2010 lên. Chọn vào **File**, rồi chọn tiếp **Help**.

- **Bước 2:** Quan sát phần **About Microsoft Word** ở mục **Version** như hình sau:



<sup>4</sup> <http://support.prometheanplanet.com/server.php?show=nav.27108>

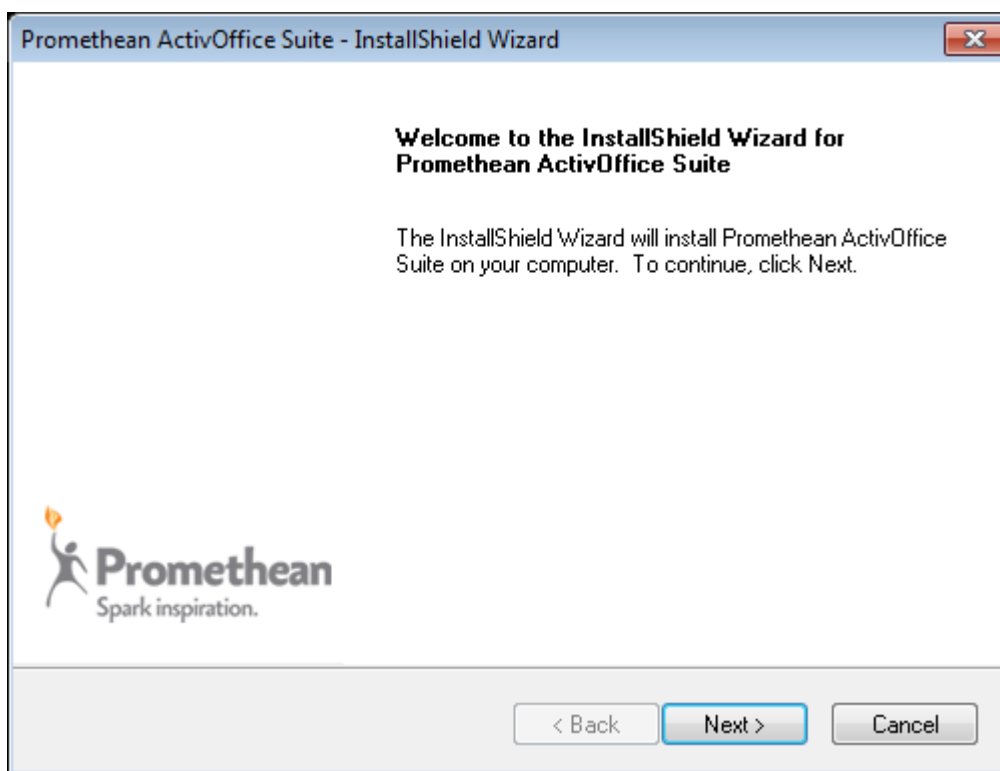
Sau khi đã đảm bảo yêu cầu: Sử dụng đúng bộ **Microsoft Office 2010 32 bit**, chúng ta bắt đầu tiến hành cài **Promethean ActivOffice** (vì trong bộ cài đã tích hợp **Microsoft .NET 3.5** nên chúng ta không cần quan tâm đến nó).

#### d. Cài đặt Promethean ActivOffice

- **Bước 1:** Tải tập tin cài đặt [tại đây](#)

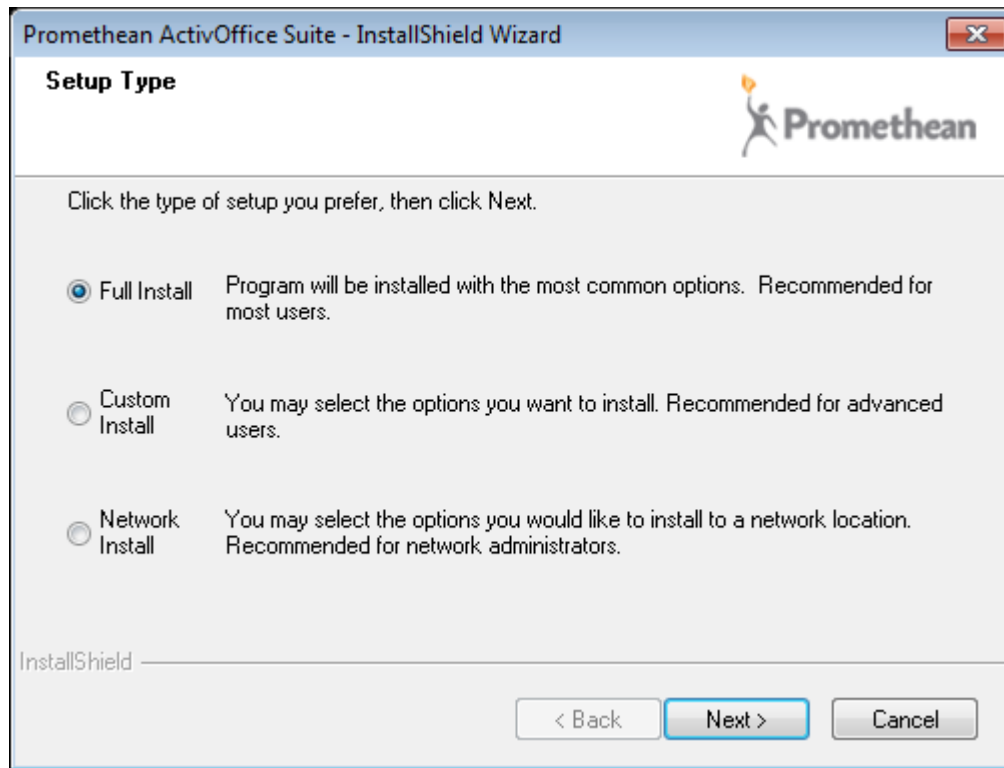


**Double-click** chuột trái vào tập tin cài **Promethean ActivOffice** để chạy cài đặt.

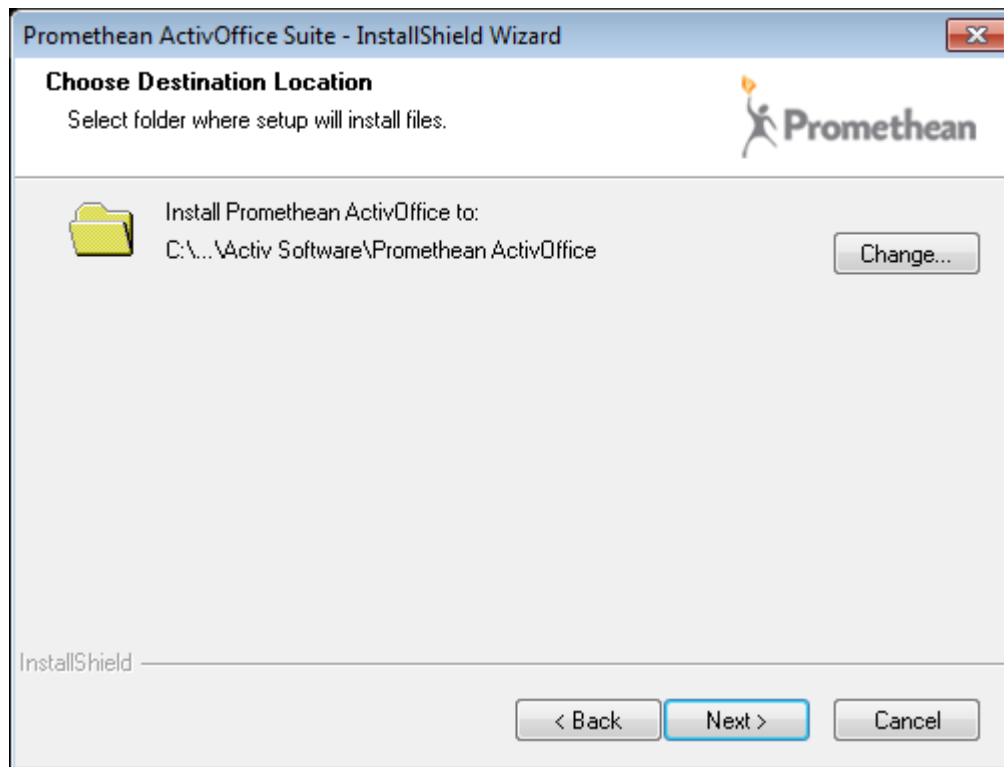


Chọn **Next**.

- **Bước 2:** Để mặc định **Full Install** và chọn **Next**.

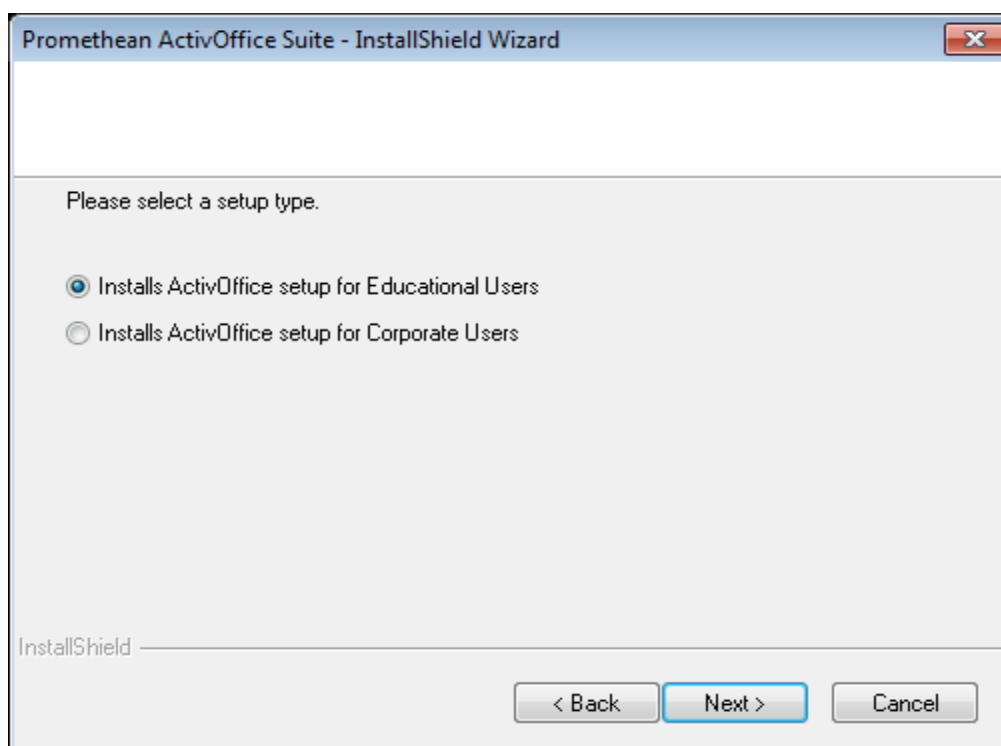


-**Bước 3:** Chọn **Next** để tiếp tục.

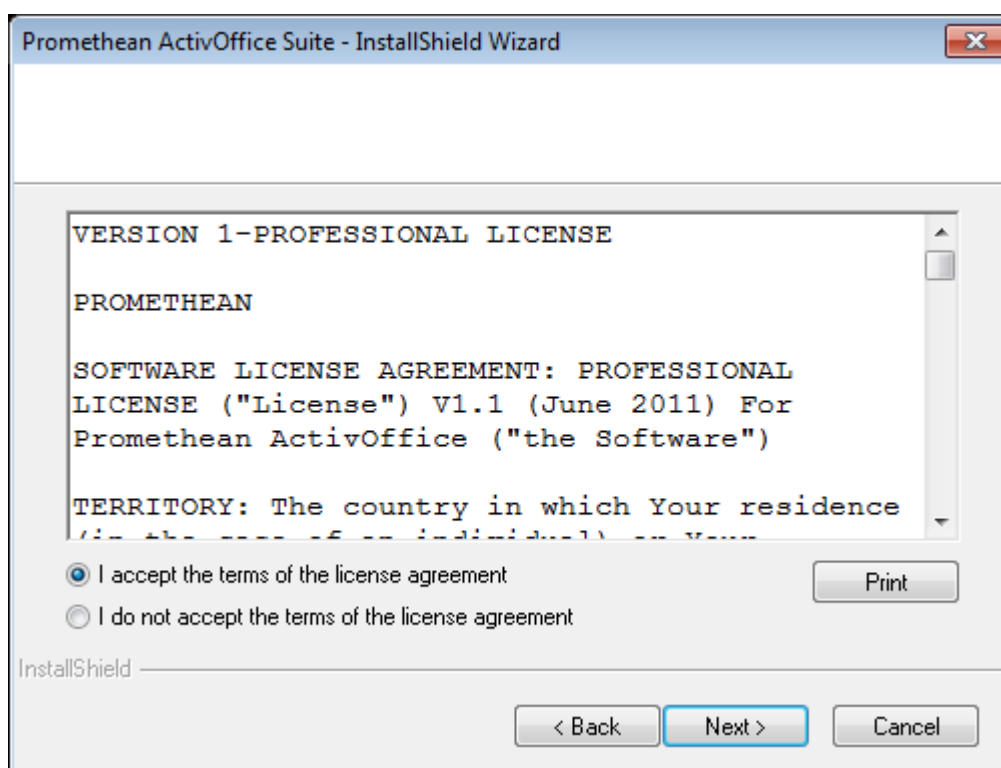




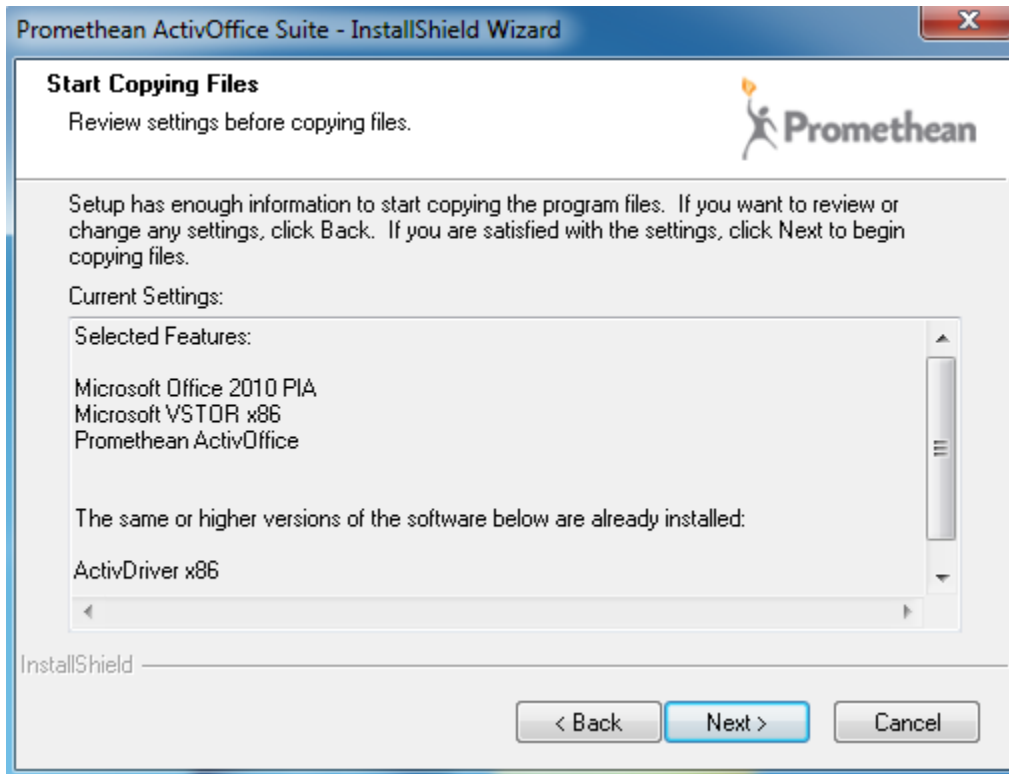
- **Bước 4:** Đánh dấu chọn vào “*Install ActivOffice setup for Educational Users*”, sau đó tiếp tục chọn **Next**.



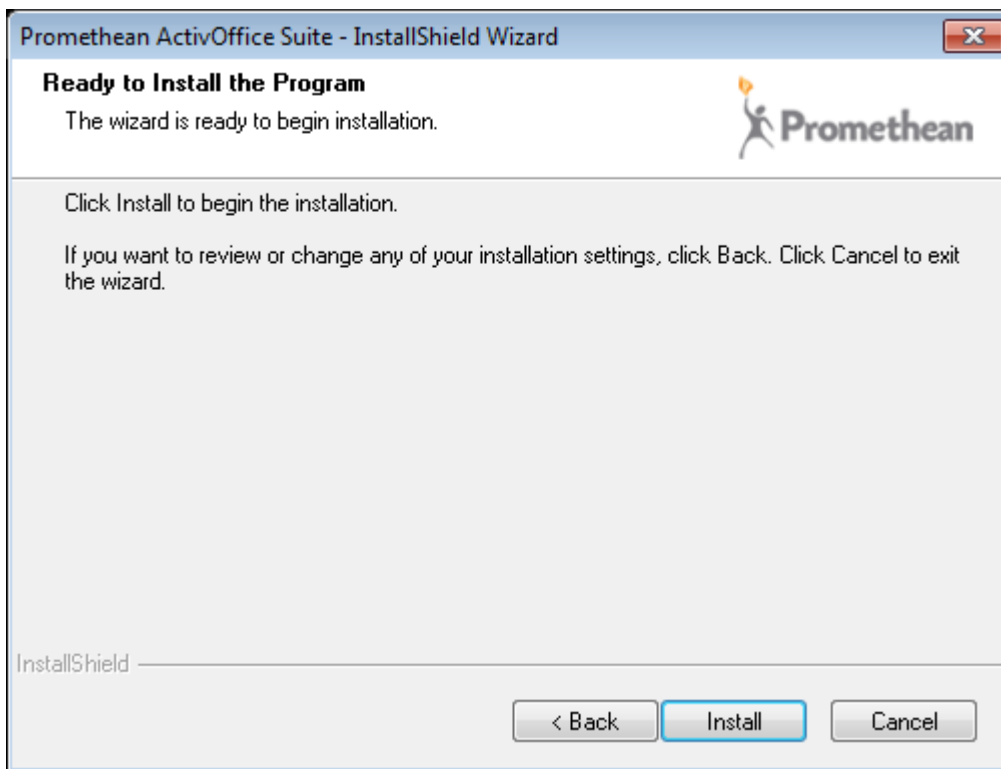
- **Bước 5:** Đánh dấu chọn “**I accept the terms of the license agreement**” để đồng ý điều khoản của **PROMETHEAN**, chọn **Next**.

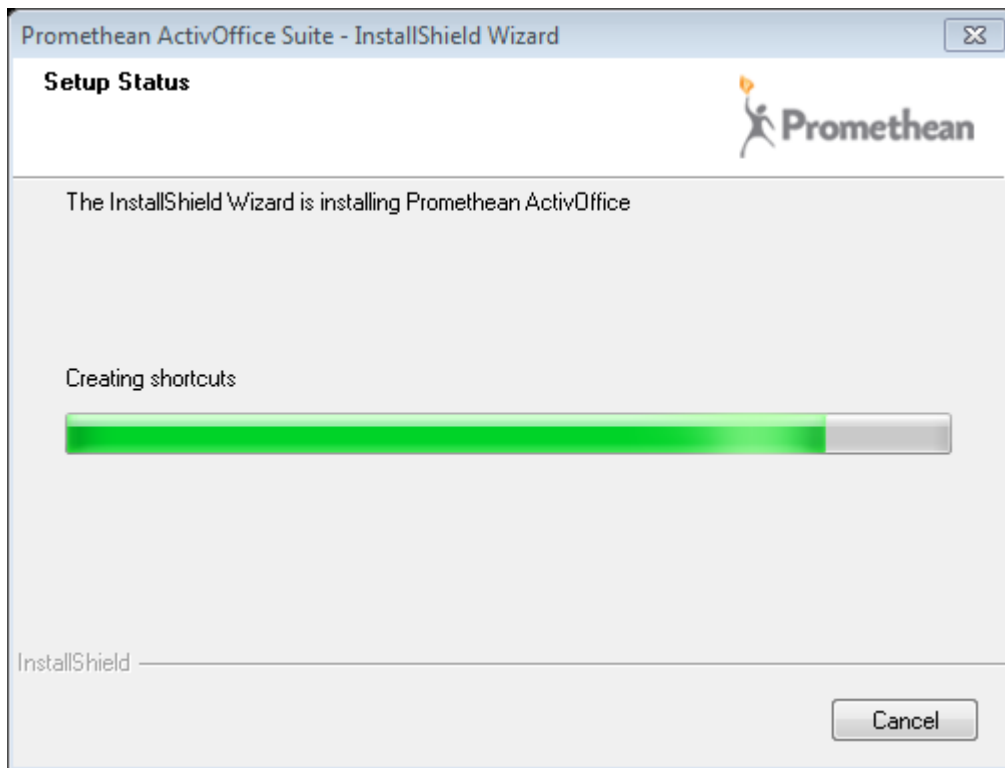


**- Bước 6: Chọn Next.**

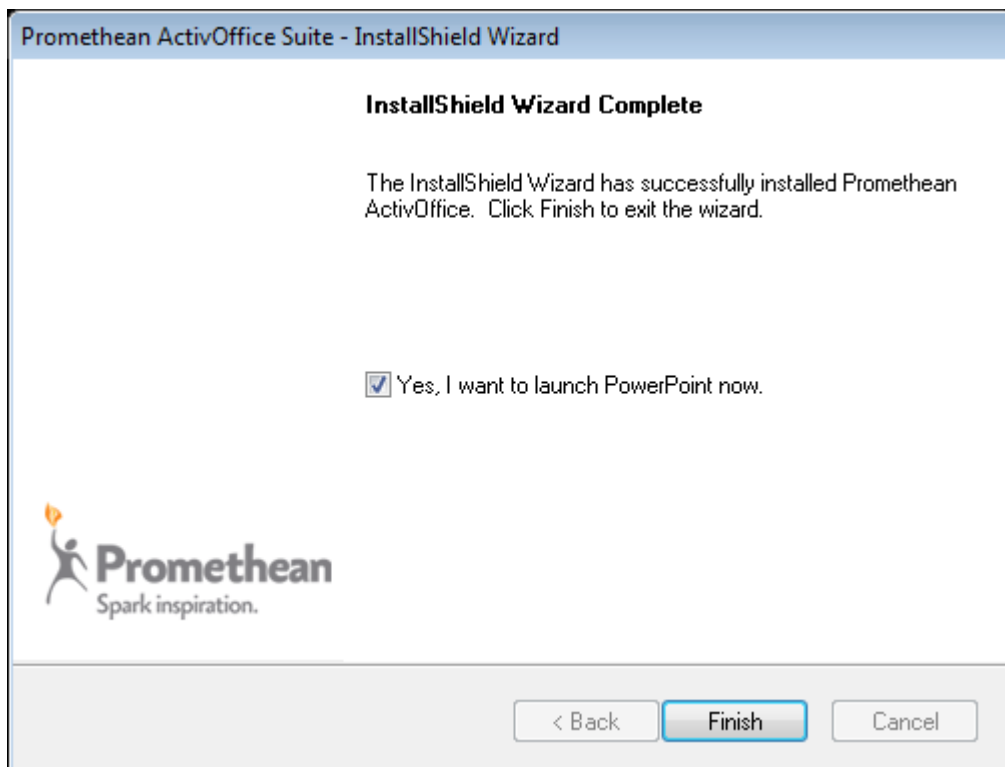


**- Bước 7: Chọn Install để thực thi cài đặt và đợi trong giây lát.**





- **Bước 9:** Chọn **Finish** để kết thúc quá trình cài đặt.



- **Bước 10:** Sau đó ta mở **Microsoft PowerPoint 2010** lên và **Promethean ActivOffice** xuất hiện cửa sổ yêu cầu đăng kí sử dụng. Chúng ta điền đầy đủ thông tin và **license key**, **check** vào **“I accept the terms of this license”** và **nhấn OK** để hoàn tất.

Promethean License Agreement

Please read and accept the licensing terms before you enter your registration details or use your 60 day trial below.

License information

User Name Thanh Danh

Organization Ho Chi Minh City University of Education

Serial number

VERSION 1-PROFESSIONAL LICENSE

PROMETHEAN

SOFTWARE LICENSE AGREEMENT: PROFESSIONAL LICENSE ("License") V1.1 (June 2011) For Promethean ActivOffice ("the Software")

TERRITORY: The country in which Your residence (in the case of an individual) or Your principal place of business (in all other cases), as applicable, is located.

This License is entered into between the end-user ("You" or "Licensee") and if the Territory is the United States, Canada or

I accept the terms of this license

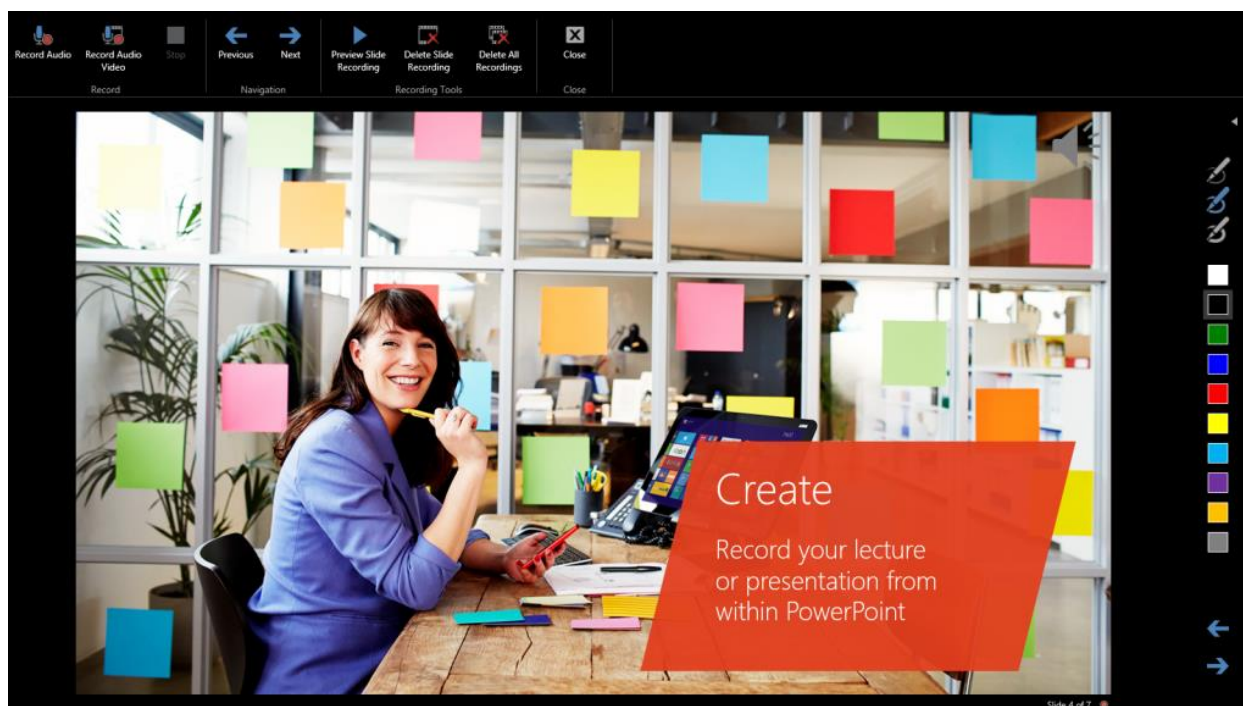
Buy Now 60 Day Trial OK

## 6. Office Mix

**Lưu ý:** Office Mix chỉ hỗ trợ bộ Microsoft Office 2013. Do đó, phần hướng dẫn này chỉ dành cho bạn nào đang sử dụng bộ Microsoft Office 2013. Còn bạn nào sử dụng bộ Microsoft Office 2010 thì không cần cài Office Mix. Nếu bạn muốn trải nghiệm Office Mix thì có thể cập nhật lên bộ Microsoft Office 2013 thì sẽ cài được Office Mix.

### a. Giới thiệu :

Office Mix giúp tăng cường thêm chức năng của PowerPoint 2013, cho phép người dùng có thể ghi lại âm thanh và video của toàn bộ bài thuyết trình.



Bạn có thể tìm hiểu chi tiết tính năng của Office Mix tại địa chỉ sau:

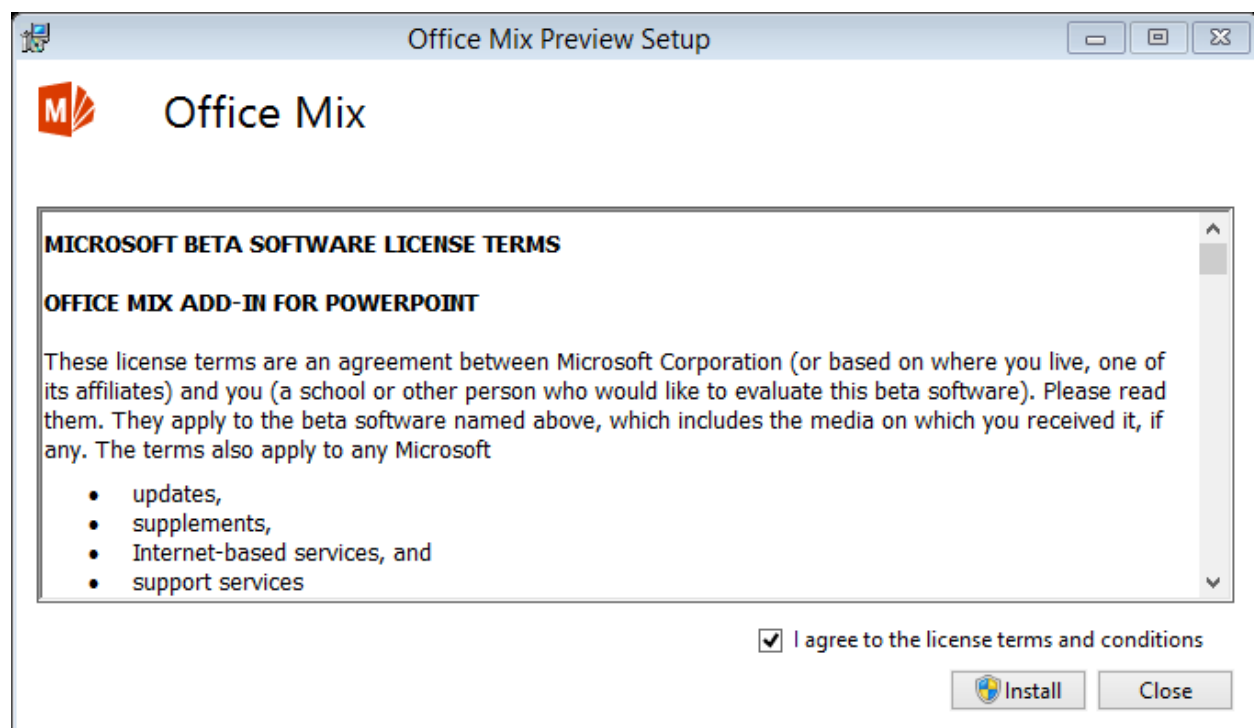
[Tiếng Việt](#) , [Tiếng Anh](#)

## b. Cài đặt

- **Bước 1:** Bạn có thể tải **Office Mix** [tại đây](#) bằng tài khoản Microsoft hoặc Google hay Facebook.

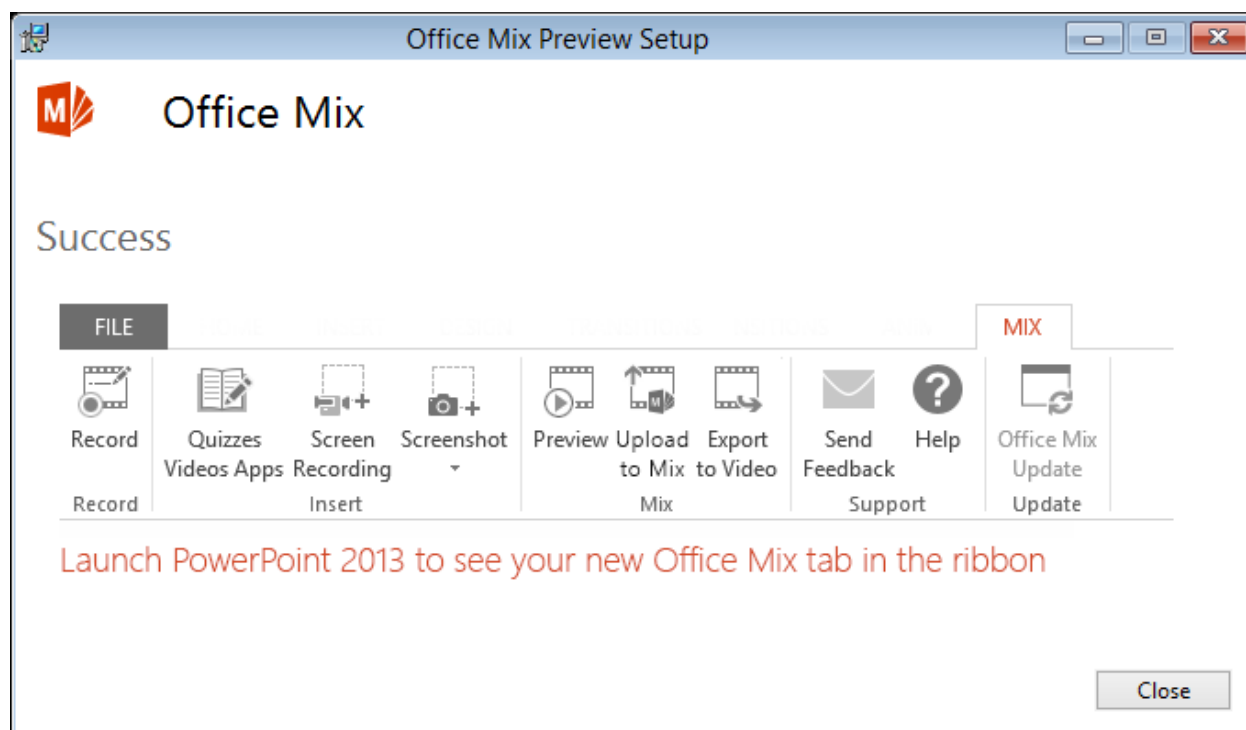


- **Bước 2:** Sau khi tải **tập tin cài đặt** về rồi, bạn chạy tập tin cài đặt lên bằng cách **double-click** chuột vào tập tin cài đặt hoặc **click** chuột phải vào tập tin cài đặt và chọn **Open**. Sau đó xuất hiện cửa sổ như sau:



Đánh dấu chọn “**I agree to the license terms and conditions**” và chọn **Install** để cài đặt.

- **Bước 3:** Đợi trong giây lát, sau đó chọn **Close** để hoàn tất cài đặt.



## 7. Mouse Mischief

### a. Giới thiệu:<sup>[5]</sup>



### **Engage your students with some mischief**

Microsoft® Mouse Mischief™ lets teachers insert questions, polls, and fun into lessons shared with the whole class. Using wireless mice, students get actively involved in your presentation right from their desks. Mouse Mischief is a free add-in for PowerPoint® 2007 and 2010 that you can easily download.

### **Teacher Tip**

Reviewing material for a test can be a tedious exercise. Put the questions into a Mouse Mischief presentation and the test review becomes fast and fun for the whole class.

---

<sup>5</sup> [http://www.tacoma.k12.wa.us/information/departments/it/Microsoft%20Tools/MS\\_Free\\_Tools\\_for%20Educators.pdf](http://www.tacoma.k12.wa.us/information/departments/it/Microsoft%20Tools/MS_Free_Tools_for%20Educators.pdf)



## b. Yêu cầu hệ thống của Mouse Mischief <sup>[6]</sup>

### System Requirements

**Windows 7 (recommended) and Windows Vista – Works with approximately 20-25 mice**

**Processor** 1 GHz processor, dual-core or quad-core

**Memory** 1 GB RAM for x86-based (32-bit) PC  
2 GB RAM for x64-based (64-bit) PC

**Video resolution** 1024 x 768 or higher

**Video performance** DirectX 9 or later

**Software** Microsoft PowerPoint 2010 (32 bit) or Microsoft Office PowerPoint 2007\*

**Windows XP SP3 – Works with approximately five mice**

**Processor** 1 GHz processor

**Memory** 1 GB RAM

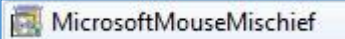
**Monitor resolution** 800 x 600 or higher

**Software** Microsoft PowerPoint 2010 (32 bit) or Microsoft Office PowerPoint 2007\*

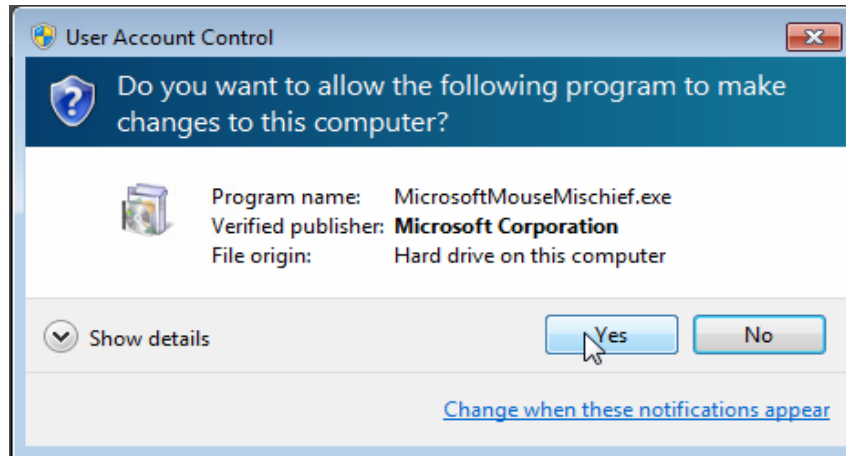
<sup>6</sup> <http://www.microsoft.com/multipoint/mouse-mischief/en-us/download.aspx>

### c. Cài đặt<sup>[7]</sup>

Tải tập tin cài đặt **Mouse Mischief** [tại đây](#).

Sau khi tải về bộ cài đặt **Mouse Mischief**, **double-click** vào file cài đặt để bắt đầu thực hiện cài: 

Sau khi **double-click**, thực hiện theo các bước sau để cài đặt: Chọn **Yes** để cho phép cài đặt.

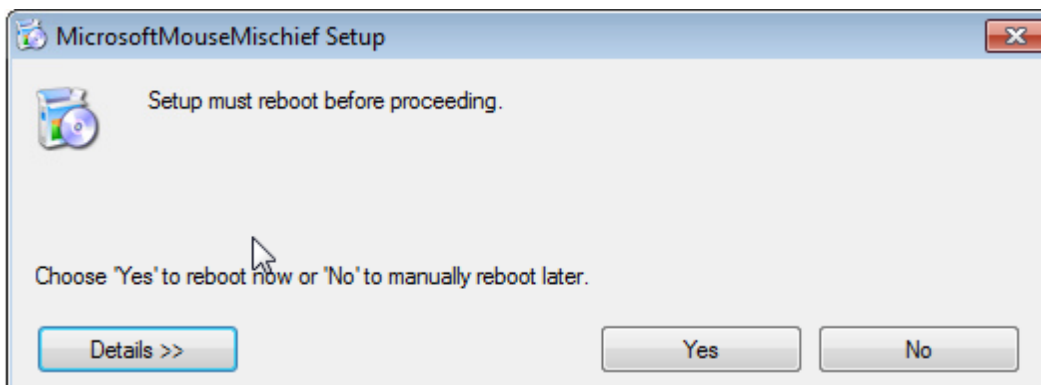
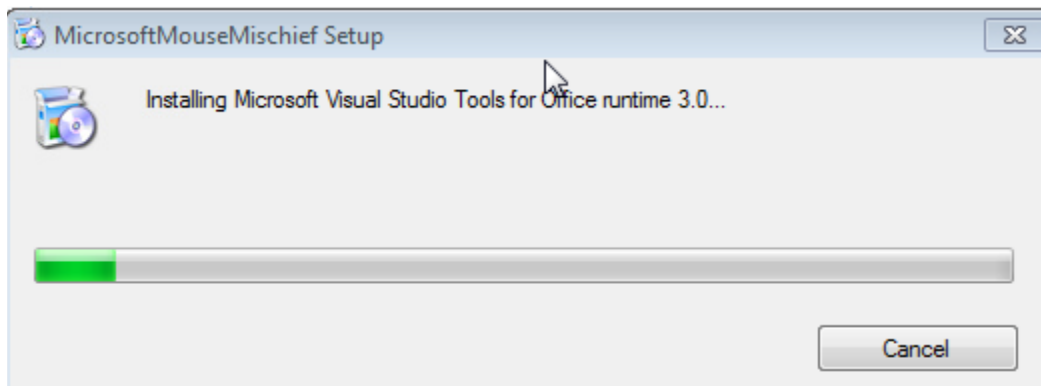


Chọn **Accept**



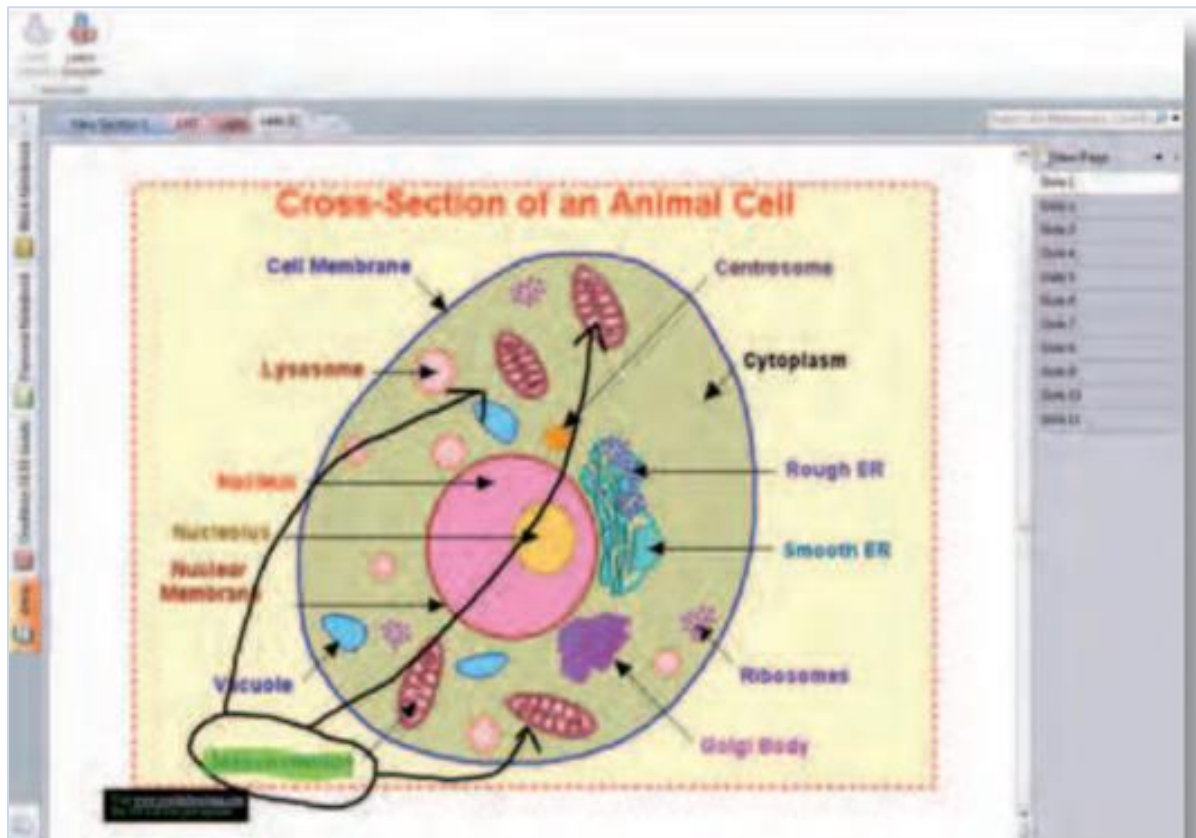
<sup>7</sup> Tài liệu hướng dẫn của khóa tập huấn MS - TOT (Training of Trainers) – 12/2013

Chọn **Yes** để khởi động lại máy và hoàn tất cài đặt



## 8. Interactive Classroom

### a. Giới thiệu<sup>[8]</sup>



#### **Make class time more interactive**

Microsoft Interactive Classroom is a free add-in for PowerPoint 2007 and 2010 that brings in-class polling to your lessons. Group participation increases, and teachers can immediately tell if the material is being understood.

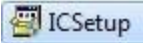
#### **Teacher Tip**

Students using OneNote 2007 or 2010 can answer polling questions with a click of their mouse and leave the classroom with the teacher's presentation along with lesson notes in their OneNote notebook.

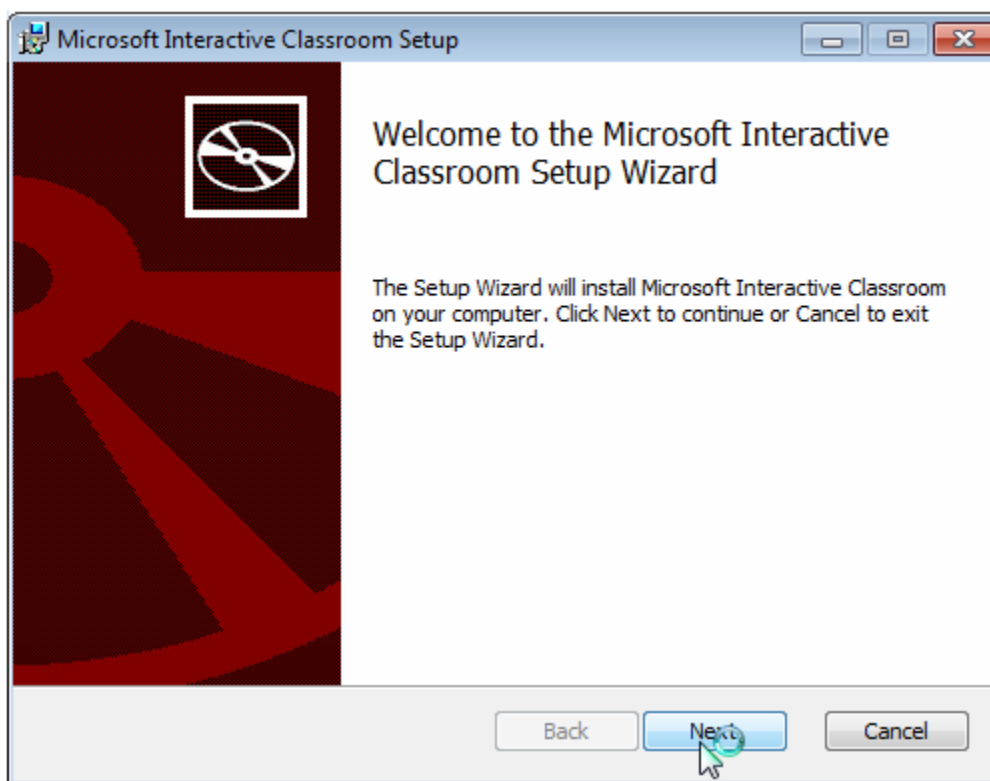
<sup>8</sup> [http://www.tacoma.k12.wa.us/information/departments/it/Microsoft%20Tools/MS\\_Free\\_Tools\\_for%20Educators.pdf](http://www.tacoma.k12.wa.us/information/departments/it/Microsoft%20Tools/MS_Free_Tools_for%20Educators.pdf)

## b. Cài đặt <sup>[9]</sup>

Tải tập tin cài đặt **Interactive Classroom** [tại đây](#).

Sau khi tải về bộ cài đặt **Interactive Classroom**, double-click vào file cài đặt để bắt đầu thực hiện cài đặt với biểu tượng file chương trình: 

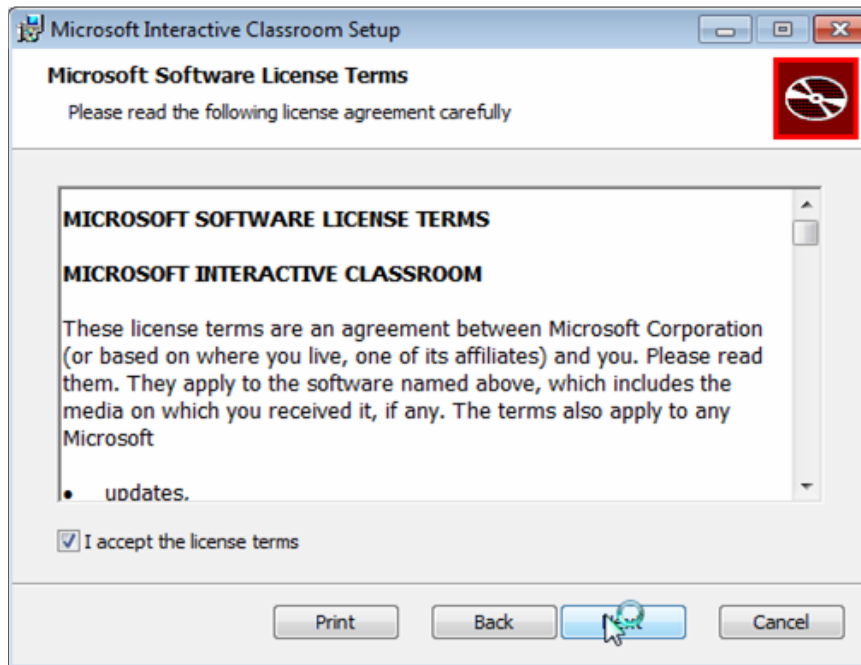
Sau khi double-click vào file chương trình, thực hiện theo các bước sau để cài đặt:



Chọn **Next**

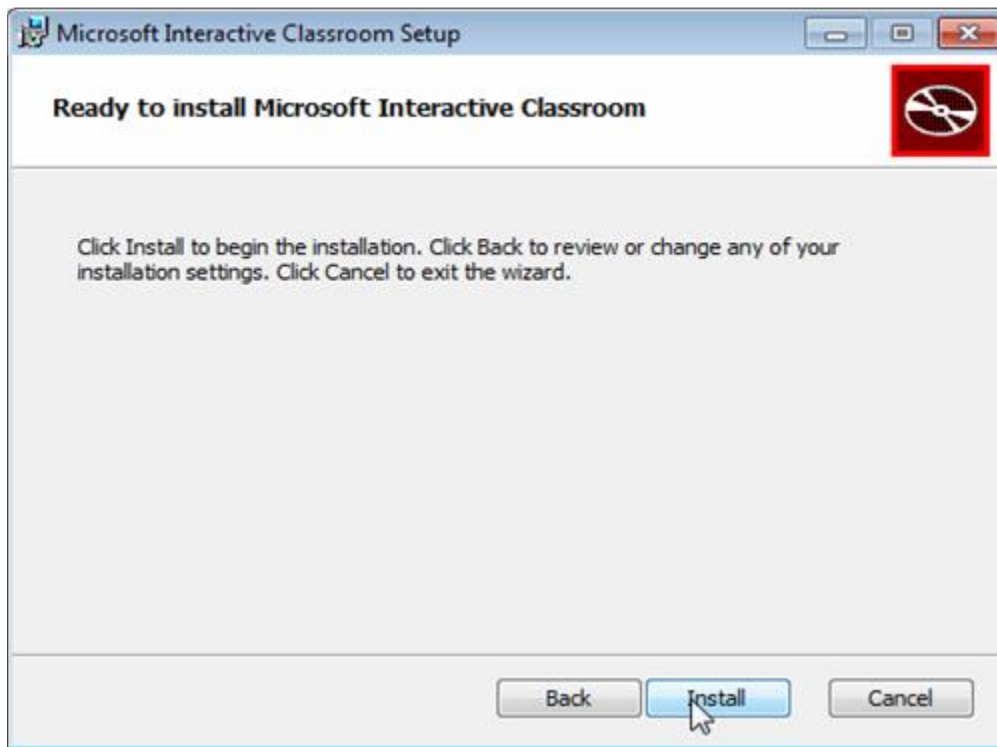
<sup>9</sup> Tài liệu hướng dẫn của khóa tập huấn MS - TOT (Training of Trainers) – 12/2013

Đánh dấu vào ô **I accept the license terms** và **Next** để tiếp tục

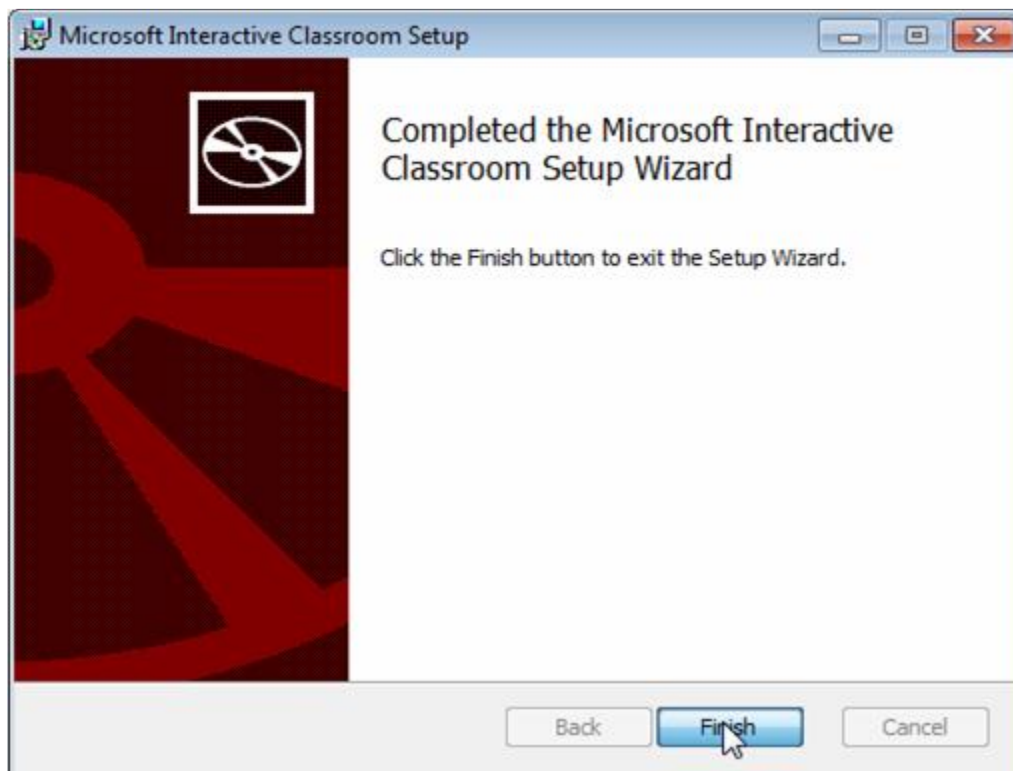


Bấm vào biểu tượng **Microsoft Interactive Classroom** và chọn **Entire feature will be installed on local hard drive** rồi bấm **Next** để tiếp tục

Chọn **Install**

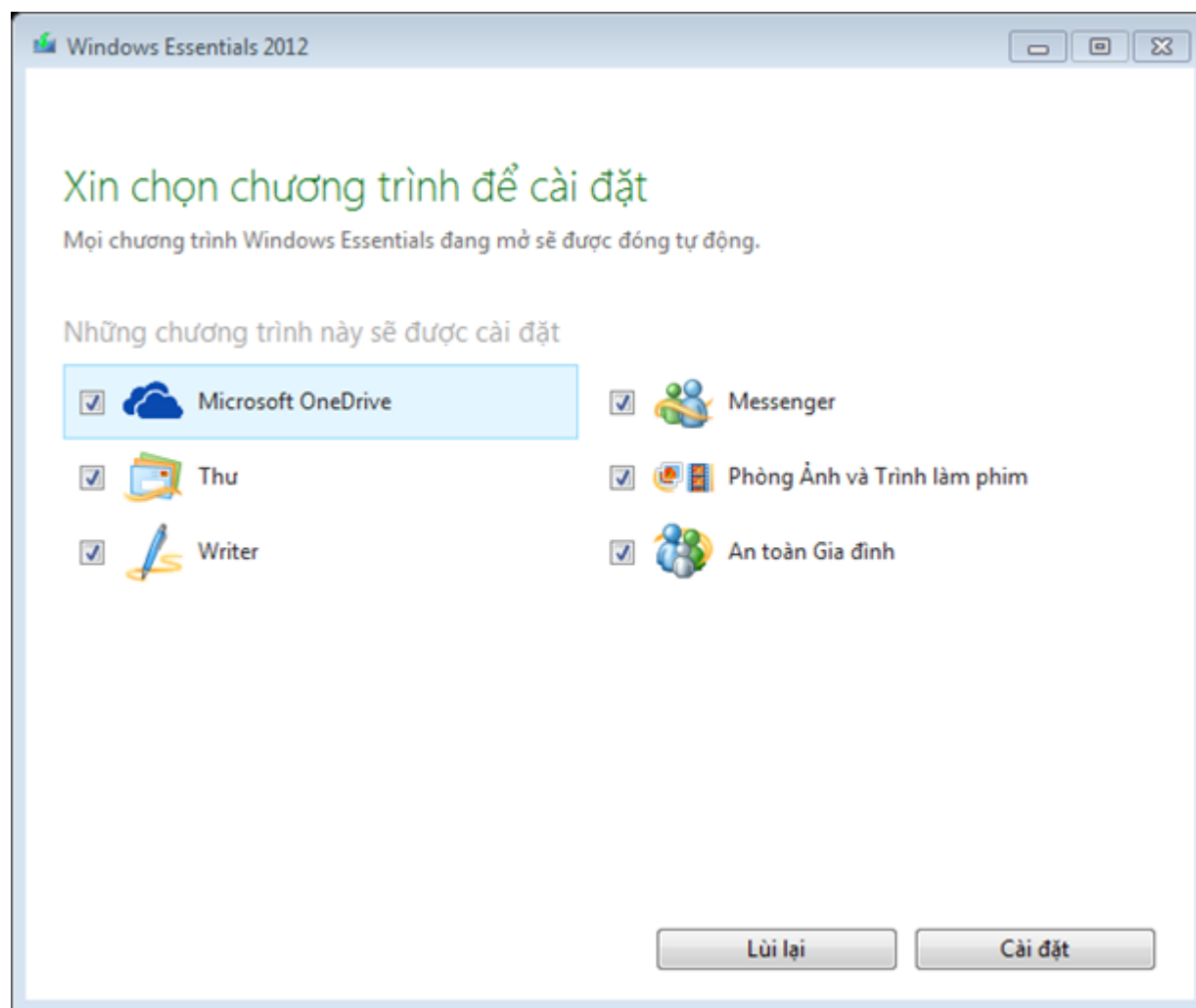


Chọn **Finish** để hoàn tất cài đặt.



## 9. Windows Live Essentials 2012

### a. Giới thiệu <sup>[10]</sup>



#### Phòng Ảnh

Mọi thứ bạn cần để sắp xếp, chỉnh sửa và xuất bản ảnh của bạn—miễn phí!

[Tìm hiểu thêm](#)

#### Trình làm phim

Kể câu chuyện theo cách của bạn. Tạo một bộ phim tuyệt đẹp từ ảnh và video của bạn chỉ với vài lần bấm.

[Tìm hiểu thêm](#)

#### Trình ghi Windows Live

Tạo bài đăng blog tuyệt đẹp chỉ trong vài phút, với ảnh, video, bản đồ và các tính năng khác. Sau đó, xuất bản tới bất kỳ nhà cung cấp dịch vụ web ưa thích nào của bạn.

[Tìm hiểu thêm](#)

#### Windows Live Mail

Quản lý nhiều tài khoản email, lịch và liên hệ của bạn, ngay cả khi bạn đang ngoại tuyến.

[Tìm hiểu thêm](#)

#### OneDrive

Với OneDrive được cài đặt trên tất cả các máy tính của bạn, bạn có thể truy cập vào phiên bản mới nhất cho tệp của mình dù bạn ở bất cứ đâu.

#### Hỗ trợ

Nhận trợ giúp với Windows Essentials

[Tìm hiểu thêm](#)

<sup>10</sup> <http://windows.microsoft.com/vi-vn/windows-live/essentials>



## b. Yêu cầu hệ thống của Windows Essentials 2012<sup>[11]</sup>

- **Operating system:** 32- or 64-bit version of Windows 7, or 32- or 64-bit version of Windows 8, or Windows Server 2008 R2.
- **Processor:** 1.6 GHz or higher with SSE2 support. SSE2 is supported on Pentium 4 processors or newer, and AMD K8 processors or newer.
- **Memory:** 1 GB of RAM or higher
- **Resolution:** 1024 × 576 minimum
- **Internet connection:** Online services require dial-up or high-speed Internet access (provided separately—local or long-distance charges might apply). High-speed Internet access is recommended for some features.
- **Graphics card:** Windows Movie Maker requires a graphics card that supports DirectX 9.0c or higher and Shader Model 2 or higher. For DirectX 9 hardware on Windows 7, go to **Windows Update**

### Additional requirements

- **Windows Photo Gallery and Movie Maker** require some features of DirectX 10, which might be installed for you if they're not found on your computer.

### Note

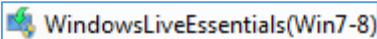
- To install or uninstall Windows Essentials programs, you must be logged on to the computer using an administrator account.

---

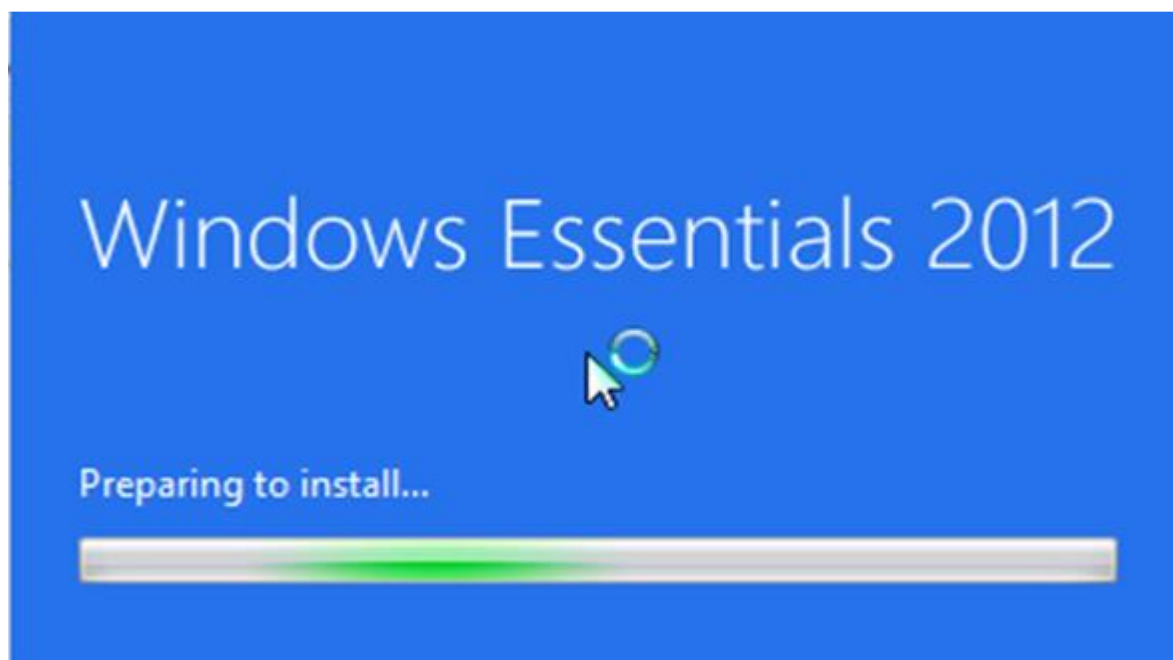
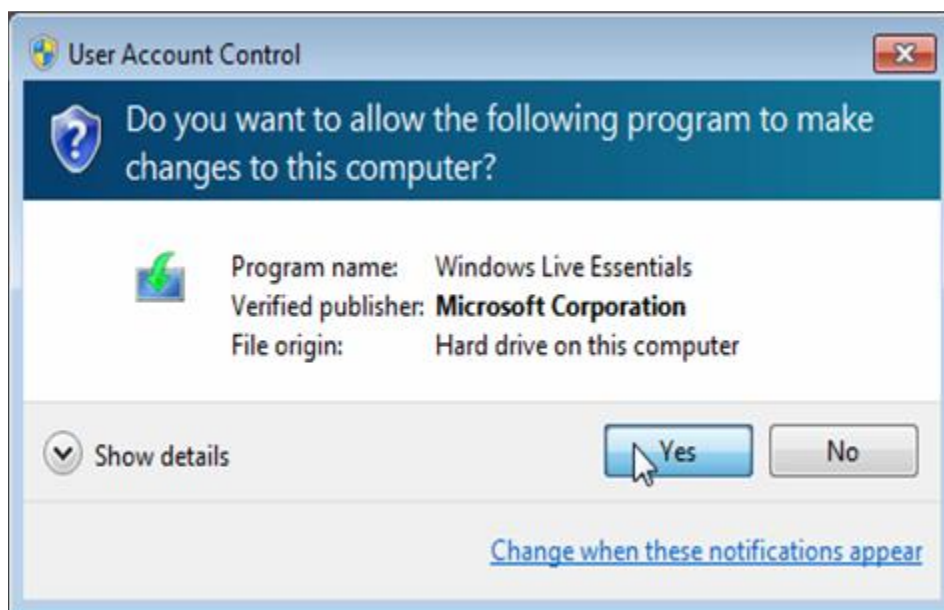
<sup>11</sup> <http://windows.microsoft.com/en-us/windows/windows-essentials-2012-system-requirements>

### c. Cài đặt <sup>[12]</sup>

Tải tập tin cài đặt **Windows Live Essential** [tại đây](#).

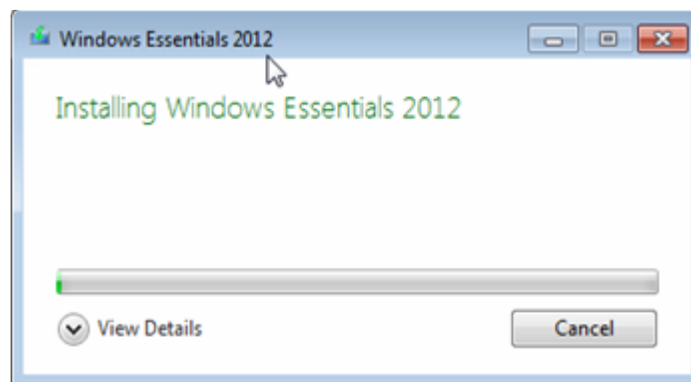
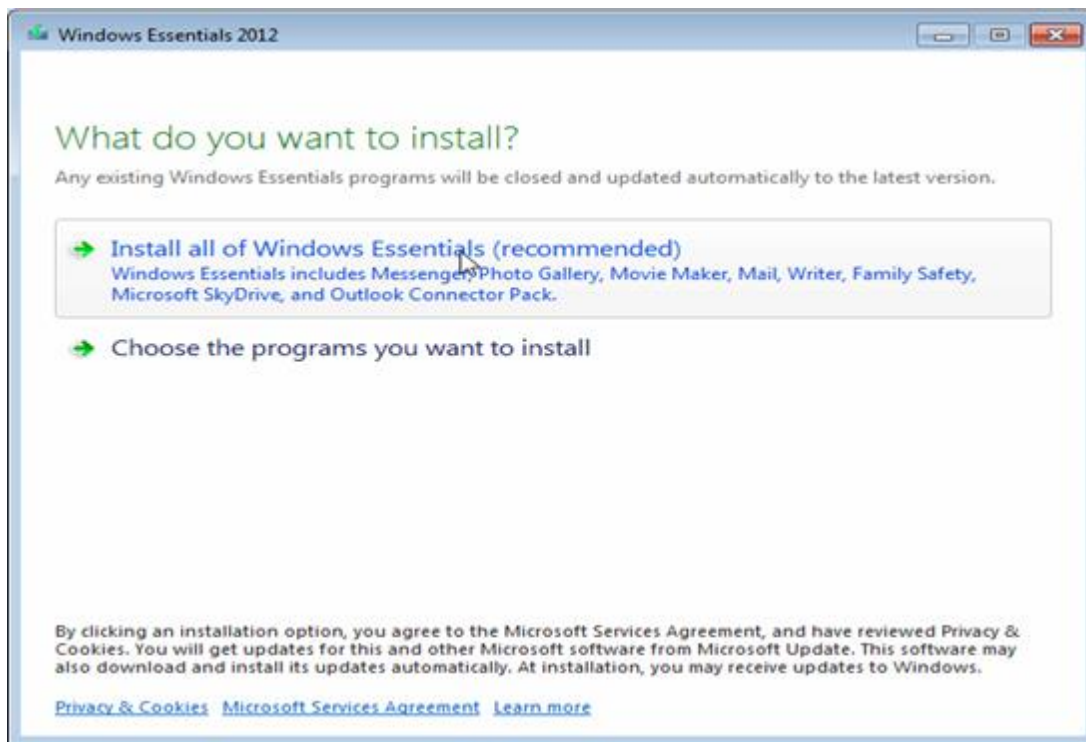
Sau khi tải về bộ cài đặt **Windows Live Essential**, double-click vào file cài đặt để bắt đầu thực hiện cài: 

Sau khi double-click, thực hiện theo các bước sau để cài đặt: Chọn **Yes**

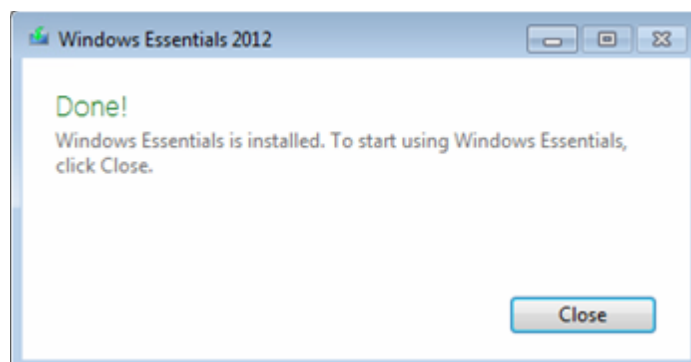


<sup>12</sup> Tài liệu hướng dẫn của khóa tập huấn MS - TOT (Training of Trainers) – 12/2013

## Chọn Install all of Windows Essentials (recommended)



## Chọn Close để hoàn tất cài đặt



## 10. Hỗ trợ cài đặt

Trong quá trình cài đặt, nếu gặp bất cứ khó khăn hoặc thắc mắc về các vấn đề cài đặt đã trình bày ở trên. Xin vui lòng liên hệ theo thông tin sau để nhận được hỗ trợ:

### **a. Bộ phận kỹ thuật**

**Phan Văn Huy**

- ❖ Điện thoại: 01663224095
- ❖ Email: [huyvp1006@gmail.com](mailto:huyvp1006@gmail.com)

### **b. Ý kiến đóng góp và trao đổi**

**TS. Lê Đức Long** - *Giám đốc Trung Tâm Tin Học , P. Trưởng khoa - Khoa CNTT*

- ❖ Điện thoại: 0906997736
- ❖ Email: [longld@hcmup.edu.vn](mailto:longld@hcmup.edu.vn)

Có thể sử dụng thêm đường link dưới đây để tham khảo hoặc cài đặt các tài nguyên:

<http://elearning.fit.hcmup.edu.vn/~longld/>

**--Bản quyền sử dụng thuộc Trung tâm Tin học, Tr. ĐH Sư Phạm Tp.HCM.**

**Tháng 08/2016**

-- HẾT --