

Hướng dẫn cài đặt các phần mềm dành cho đợt tập huấn

I. Tổng quan cài đặt

Để kết nối sử dụng được bảng tương tác cũng như chuẩn bị cho khóa tập huấn hiệu quả. Bạn cần kiểm tra và cài đặt một số phần mềm sau:

Loại phần mềm	Tên phần mềm	Ghi chú
Hệ thống	1.Windows	<i>Windows 7 SP1 hoặc cao hơn. Đã được Activate</i>
Bảng tương tác	2. DrawView	
Bảng tương tác	3. ActivInspire 2.0 và nạp gói tài nguyên	<i>Yêu cầu Windows 7 SP1 hoặc cao hơn</i>

* Tải trọn bộ cài đặt: [tại đây](#)

II. Chi tiết kiểm tra và cài đặt phần mềm

1. Kiểm tra Windows


Yêu cầu bạn phải nắm thông tin bản **Windows** của mình đang sử dụng và chuẩn bị sao cho đảm bảo:

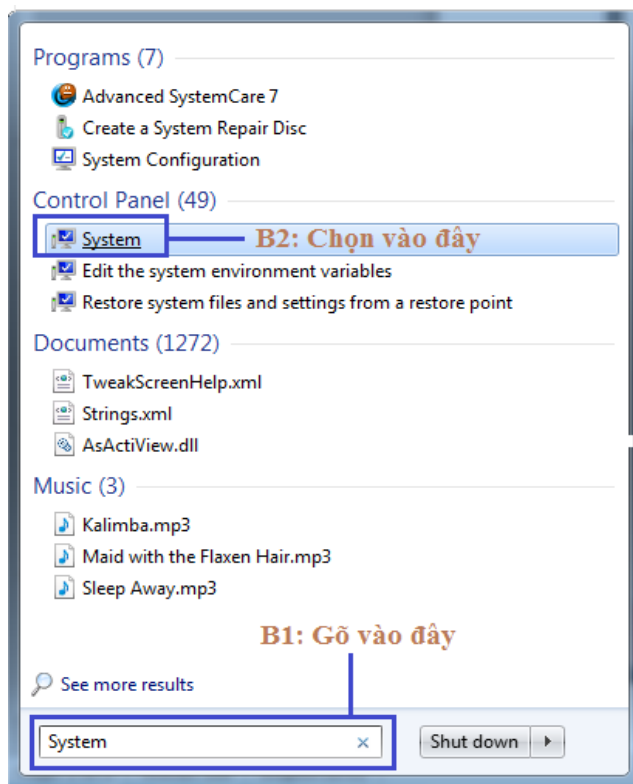
- Khóa tập huấn hướng dẫn trên môi trường **Window 7 SP1** hoặc cao hơn. Do đó, bạn nào sử dụng phiên bản **Windows XP**, **Windows Vista** hoặc thấp hơn thì phải cập nhật lên.
- Bạn phải kiểm tra xem bản **Windows** của mình đã **Activate** chưa. Nếu chưa thì bạn phải **Activate**.

Để kiểm tra bản **Windows** của mình, bạn thực hiện như sau:

* **Đối với Windows 7:** Bạn cần kiểm tra 2 yêu cầu :

- ✓ Có phải là bản **Window 7 SP1** hay chưa? Nếu chưa phải update lên.
- ✓ Có **Activate** hay chưa?

Ta chọn vào **Menu Start**  , chúng ta gõ chữ “**System**” vào ô *Search programs and files*. Tiếp theo ta chọn vào biểu tượng có chữ “**System**” từ kết quả tìm kiếm.

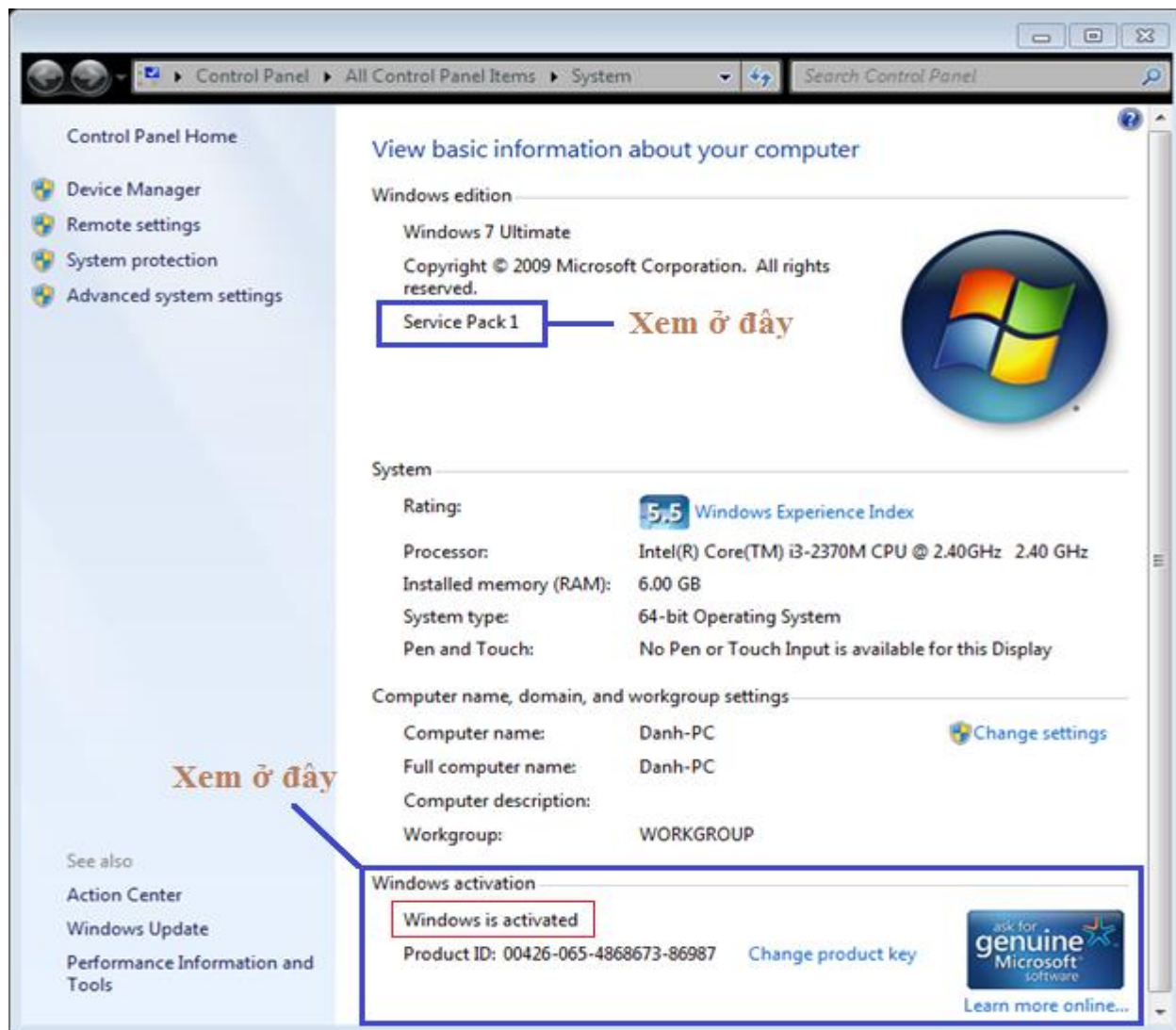


Sau đó sẽ hiện ra một cửa sổ, chúng ta nhìn vào phần **Windows edition**:

- ✚ Nếu có chữ “**Service Pack 1**” tức đó là bản **Windows 7 SP1**, còn không có thì không phải và cần update lên bản **Windows 7 SP1**. Tham khảo cách update [tại đây](#).

Tiếp theo nhìn vào phần **Windows Activation**:

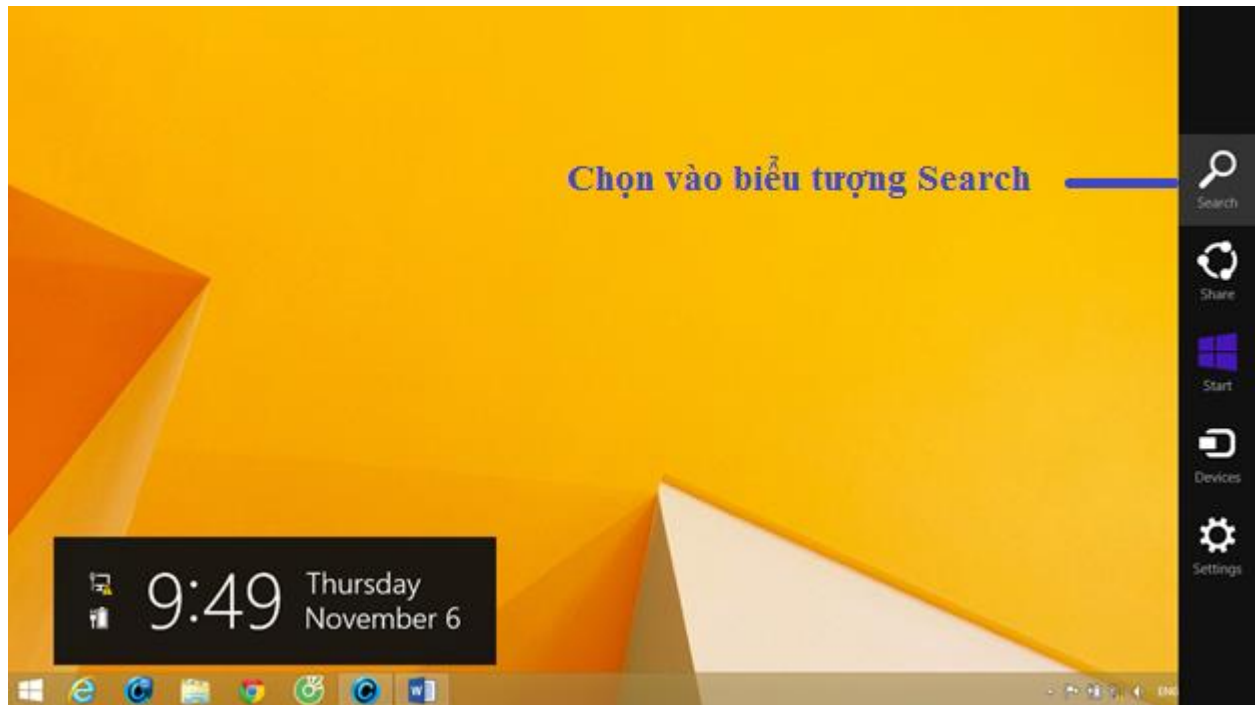
- ✚ Nếu có dòng “**Windows is activated**” nghĩa là đã **Activate** thành công.
- ✚ Ngược lại là chưa **Activate**.



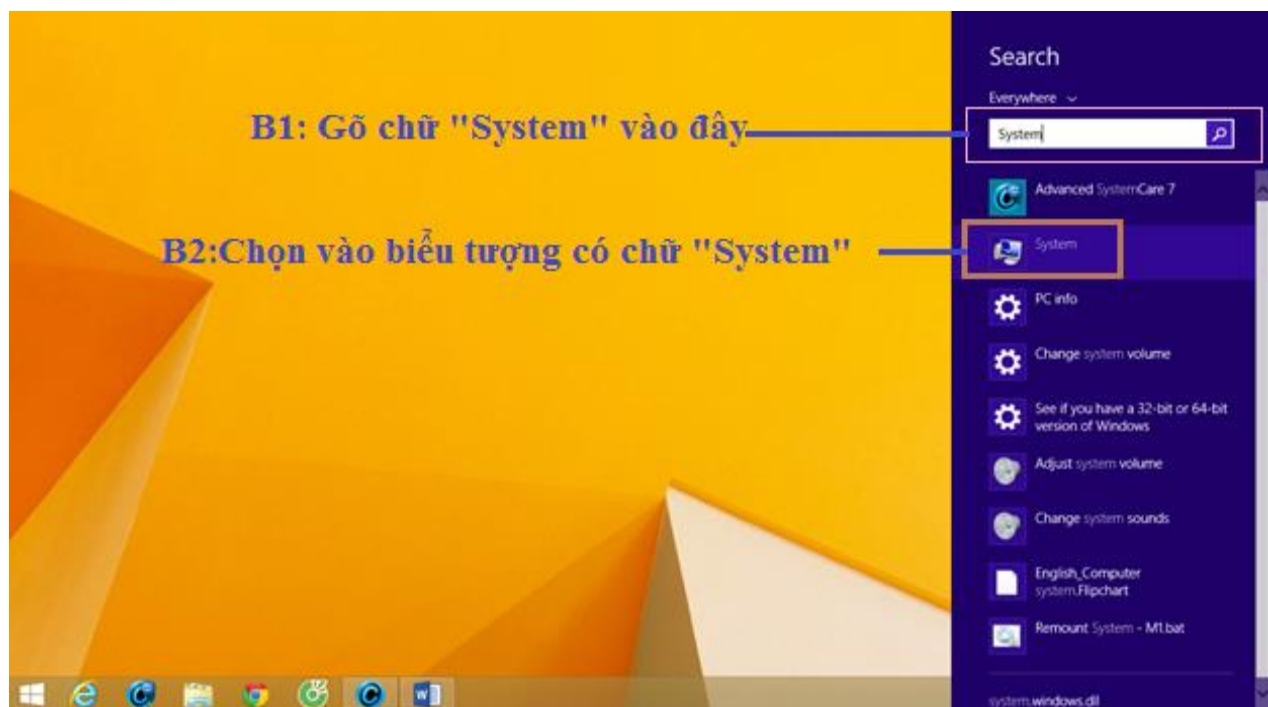
💡 **Để Activate** chúng ta cần **License key** bản quyền

* **Đối với Windows 8:** Bạn chỉ cần kiểm tra xem có **Activation** hay chưa thôi.

Đầu tiên, chúng ta di chuyển chuột lên sát ***góc trên, bên phải màn hình***, sau đó sẽ xuất hiện một thanh **Menu** dọc, tiếp tục ta chọn vào biểu tượng **Search** là “kính lúp” ở đầu tiên.



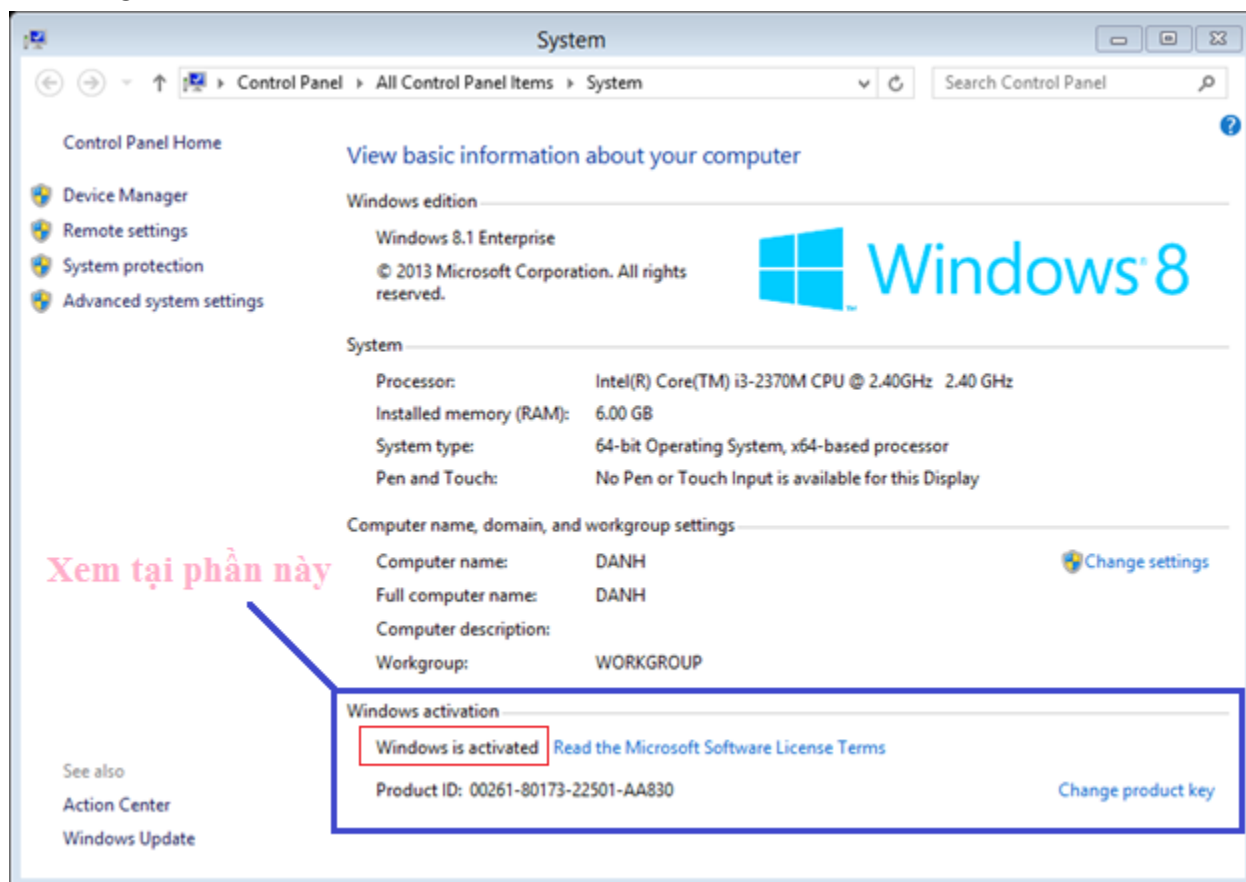
Sau đó, ta gõ vào ô tìm kiếm với từ khóa là “**System**”, rồi ta chọn vào biểu tượng có chữ có một chữ **System**.



Sau đó xuất hiện ra một cửa sổ **System**, chúng ta nhìn vào phần **Windows Activation**:

✚ Nếu có dòng “**Windows is activated**” nghĩa là đã **Activate** thành công.

✚ Ngược lại là chưa **Activate**.



💡 **Để Activate** chúng ta cần **License key** bản quyền

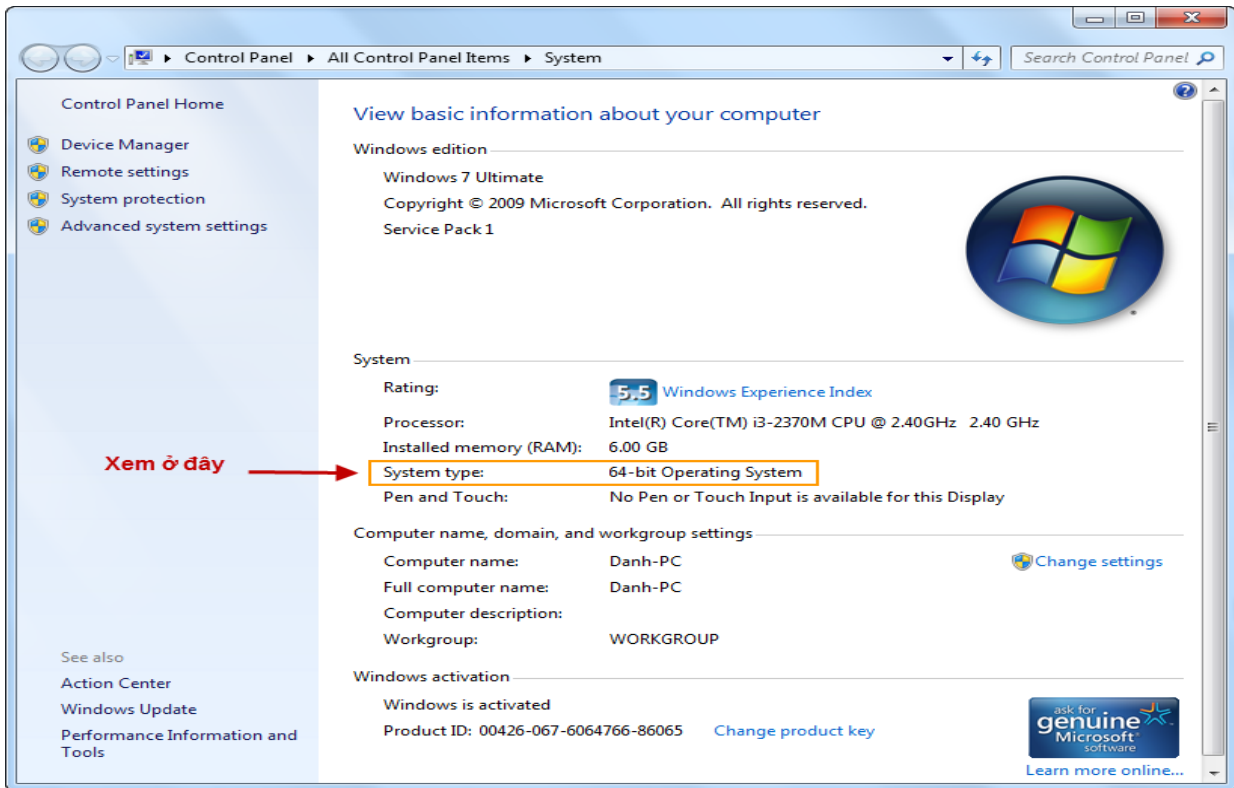
- Cuối cùng, bạn phải nắm được bản **Windows** của mình sử dụng là bao nhiêu **bit**. Để khi cài đặt các phần khác, bạn có thể lựa chọn được phiên bản phần mềm phù hợp với bản **Windows** của mình.

Bạn có thể biết được phiên bản **Windows** của mình bao nhiêu **bit** bằng cách xem ở cửa sổ **System**, ở phần **System** như sau:

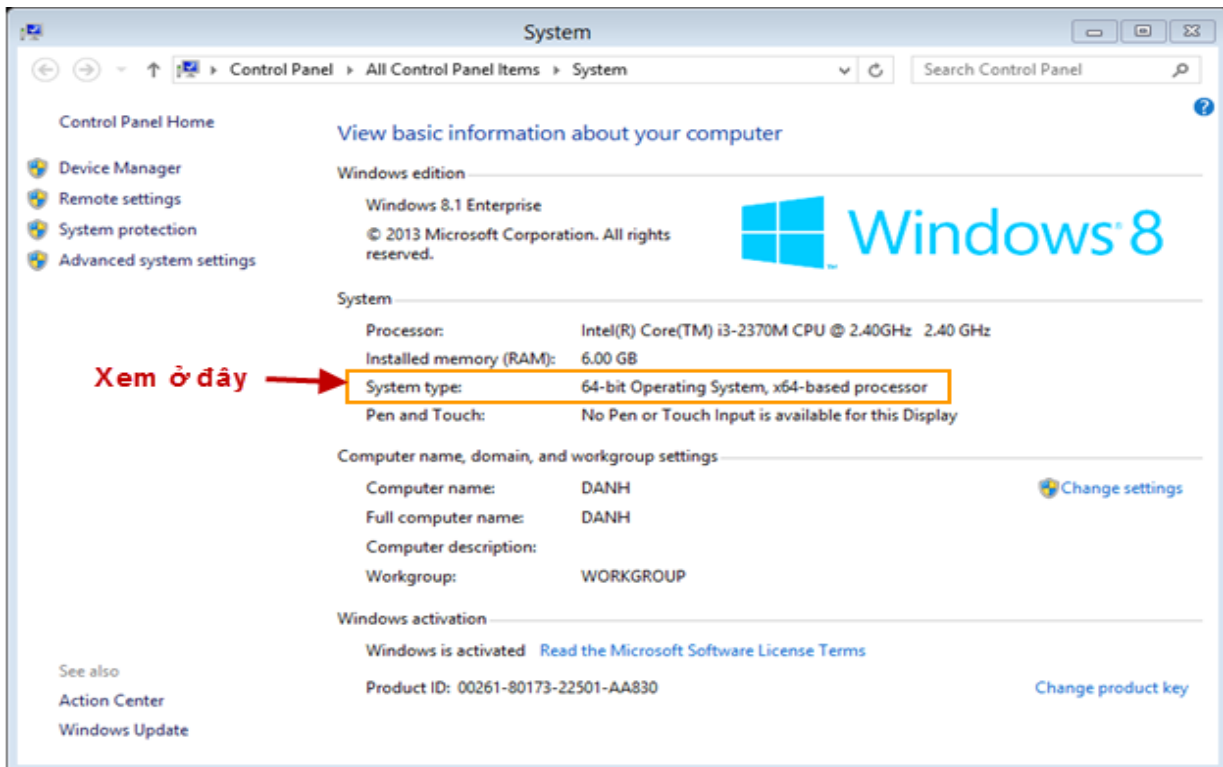
✚ Nếu **System type** : **64-bit Operating System** , nghĩa là máy chúng ta sử dụng là 64 bit.

✚ Ngược lại là 32 bit.

*Windows 7



* Window 8:




2. Drawview

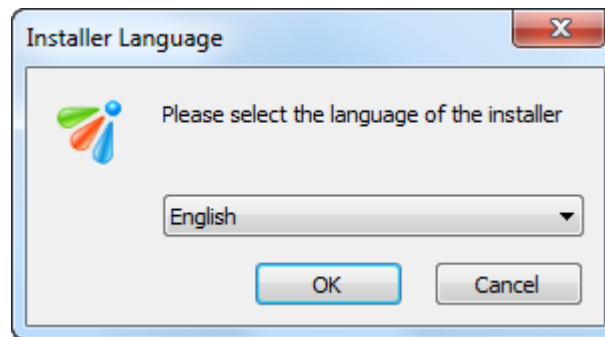
* Cài đặt (Setup)

- **Bước 1:** Tải tập tin cài đặt tại đây.

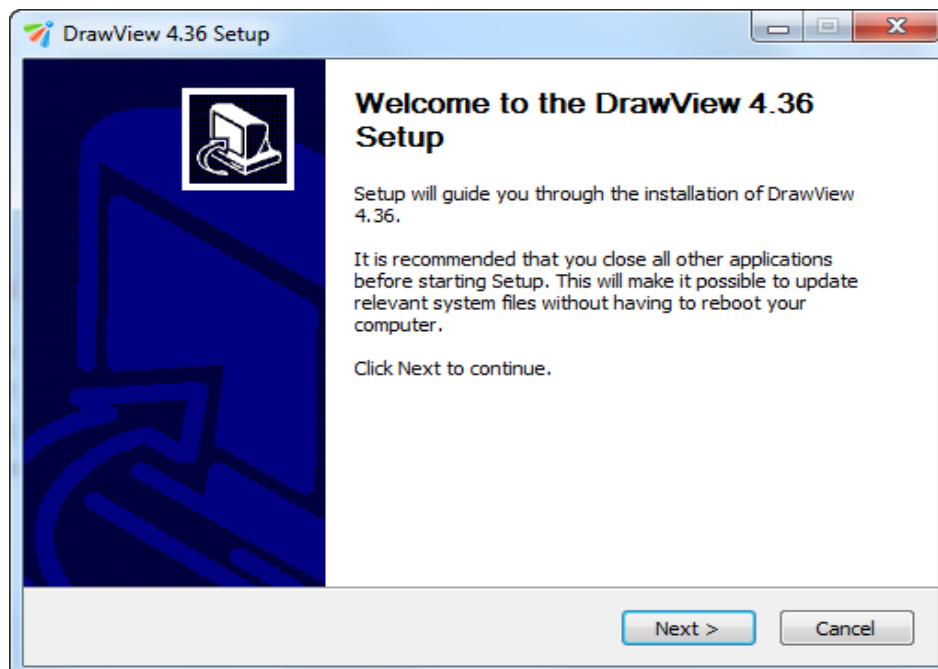
Khởi chạy tập tin cài đặt **Drawview** bằng cách **double-click chuột trái** vào tập tin cài đặt

Drawview có biểu tượng  DrawView_V4.36.exe (hoặc **click chuột phải** vào nó rồi **chọn**

Open). Đợi vài giây, sẽ xuất hiện một cửa sổ như sau:



Sau đó, chúng ta chọn ngôn ngữ và nhấn chọn **OK** để tiếp tục.



Chọn **Next** để tiếp tục.

- **Bước 2:** Ở bước này, chúng ta cần đánh dấu **Check** 3 mục:

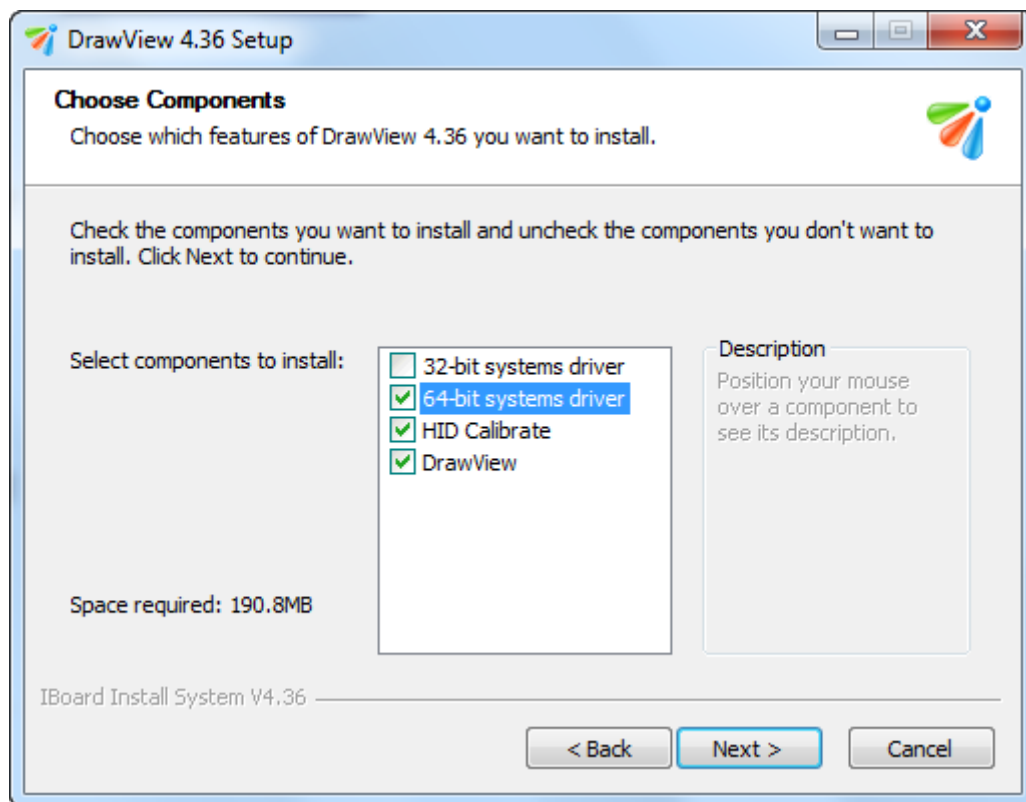
+ **Drawview**

+ **HID Calibrate**

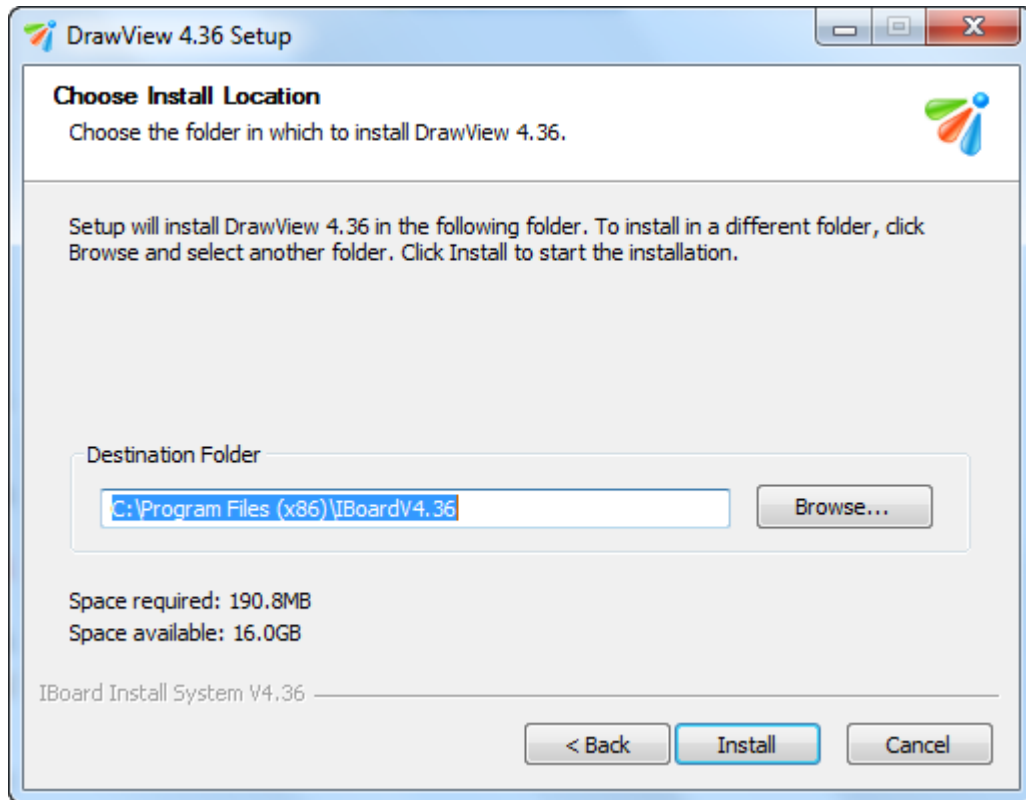
+ **Driver**

✚ Nếu máy bạn sử dụng bản **Windows 32-bit** thì bạn **Check** vào mục **32-bit system driver**.

✚ Nếu ngược lại, máy bạn sử dụng bản **Windows 64-bit** thì bạn **Check** vào mục **64-bit system driver**.

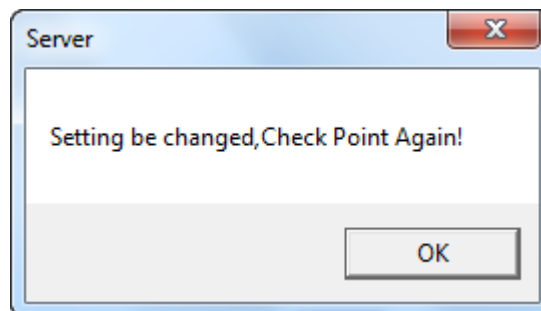


Chọn **Next** để tiếp tục.



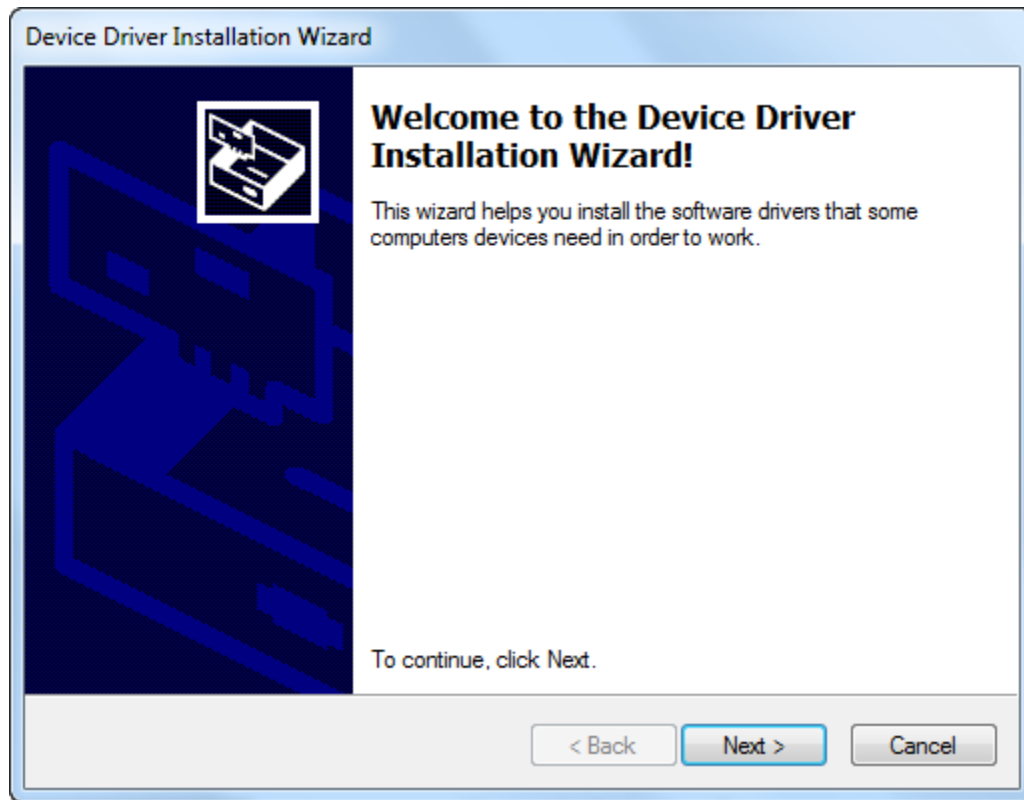
Chọn **Install** để bắt đầu cài đặt.

- **Bước 3:** Lúc này, trên màn hình máy tính chúng ta sẽ xuất hiện 2 cửa sổ và một hộp thoại thông báo như sau:

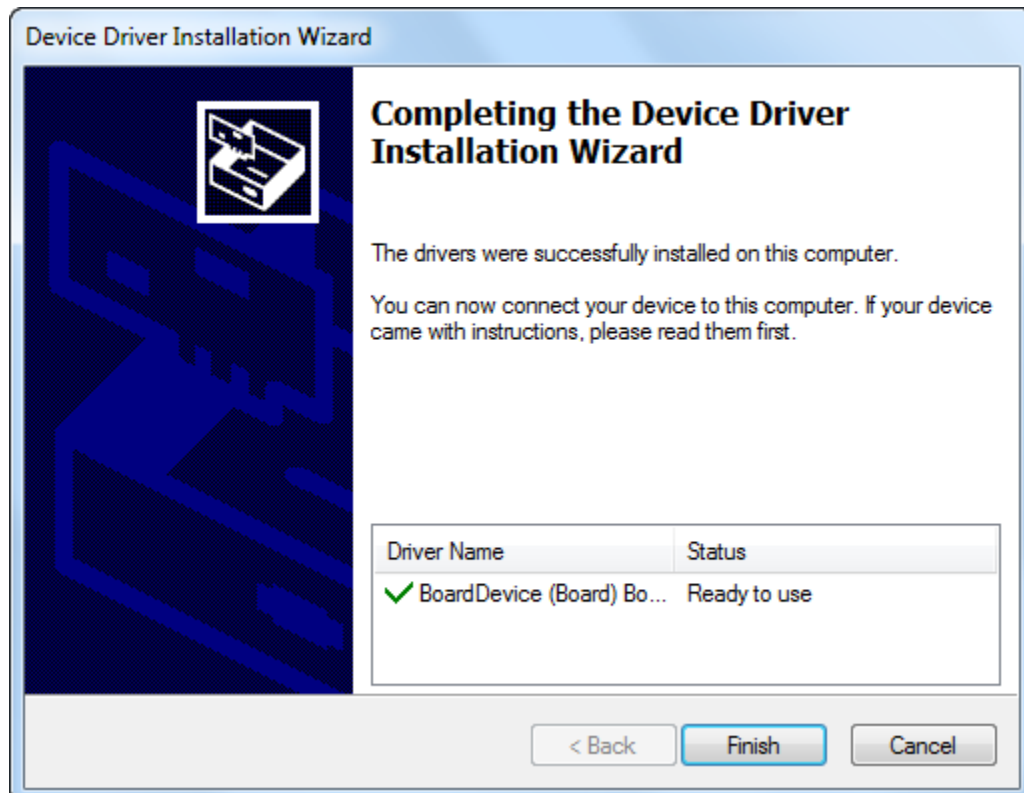


Chọn **OK** để tắt thông báo đi.

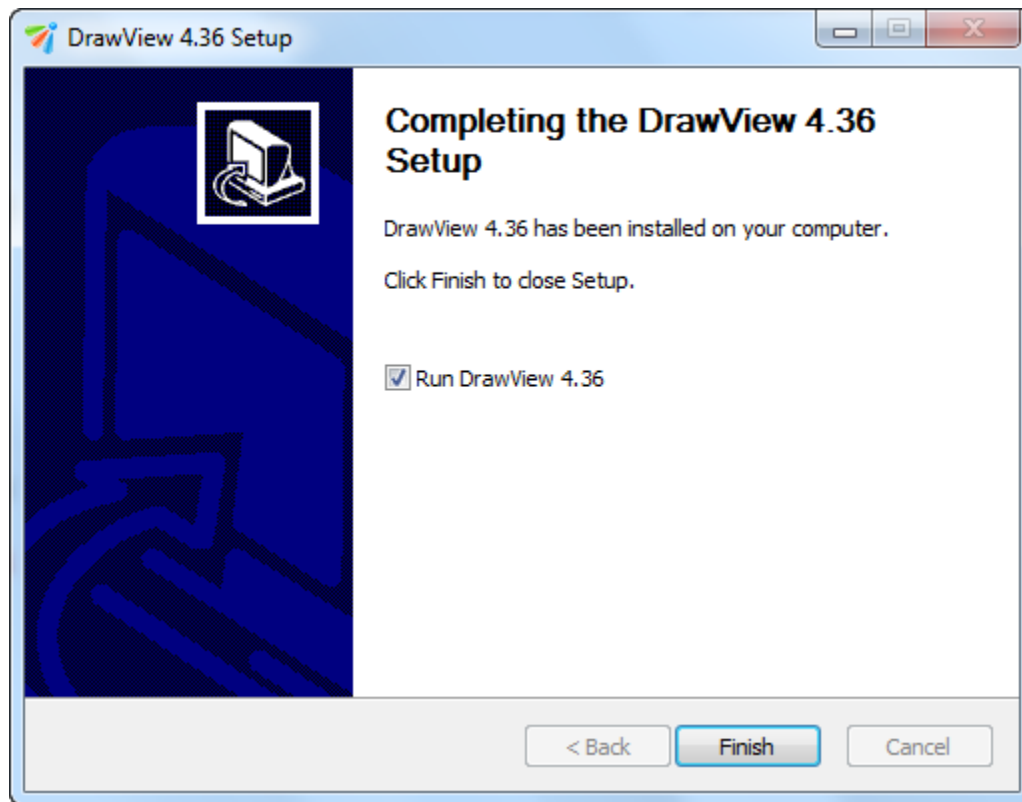
- **Bước 4:** Tại cửa sổ **Device Driver Installation Wizard**, chúng ta chọn **Next** để cài đặt **Driver** cần thiết.



Và sau đó, chọn **Finish** để hoàn thành cài đặt **Driver**.

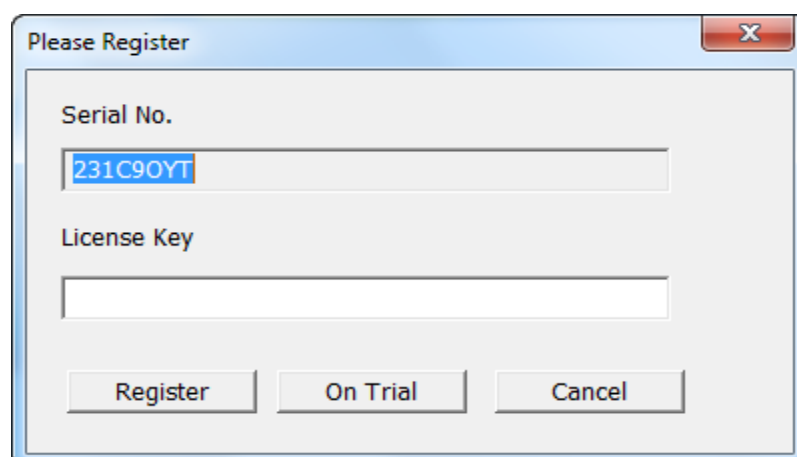


- **Bước 5:** Tại cửa sổ **DrawView 4.36 setup**, chúng ta chọn **Finish** để hoàn thành toàn bộ quá trình cài đặt (bạn có thể bỏ **Check** tại mục **Run DrawView 4.36** nếu bạn không mở phần mềm **DrawView** ngay sau khi nhấn **Finish**).



* **Đăng kí và kích hoạt (Activative).**

Vì **DrawView** là phần mềm có bản quyền, nên nếu bạn mở **DrawView** mà chưa kết nối với bảng tương tác thì sẽ hiện ra hộp thoại **Please Register** bên dưới. Bạn chỉ cần nhấn **On Trail** để sử dụng. Nếu kết nối với bảng tương tác thì sẽ không hiển thị hộp thoại này.



3. Cài đặt ActivInspire 2.0 và nạp gói tài nguyên

* Các yêu cầu hệ thống và phần mềm cần phải có trước khi cài ActivInspire 2.0:^[1]

Operating System Requirements

- Windows XP SP
- Windows Vista SP2,
- Windows 7 SP1 (32 & 64-Bit)
- Windows 8 (32 & 64-Bit)

PC Recommended Spec

- 2.0 GHz Intel Core 2 Duo or faster for HD-quality videos
- 1Gb of RAM is required to play HD-quality videos
- 1024 x 768 resolution
- 1.5 Gb of free disk space
- Java 6 required – Available from <http://www.java.com/getjava>
- Adobe Flash 11 – Available from <http://get.adobe.com/flashplayer/>

PC Minimum Spec

- Pentium 4 – 1Ghz (800MHz for Vista)
- 512Mb of RAM
- 1024 x 768 resolution
- 1.5Gb of free disk space
- Java 6 required – Available from <http://www.java.com/getjava>
- Adobe Flash 11 – Available from <http://get.adobe.com/flashplayer/>

Do ở trong tập tin cài đặt của **ActivInspire 2.0** đã tích hợp sẵn **Adobe Flash 11 và Driver** nên chúng ta không cần cài **Adobe Flash 11**. Chúng ta chỉ cần cài đặt **Java** và **ActivInspire 2.0** theo thứ tự sau:

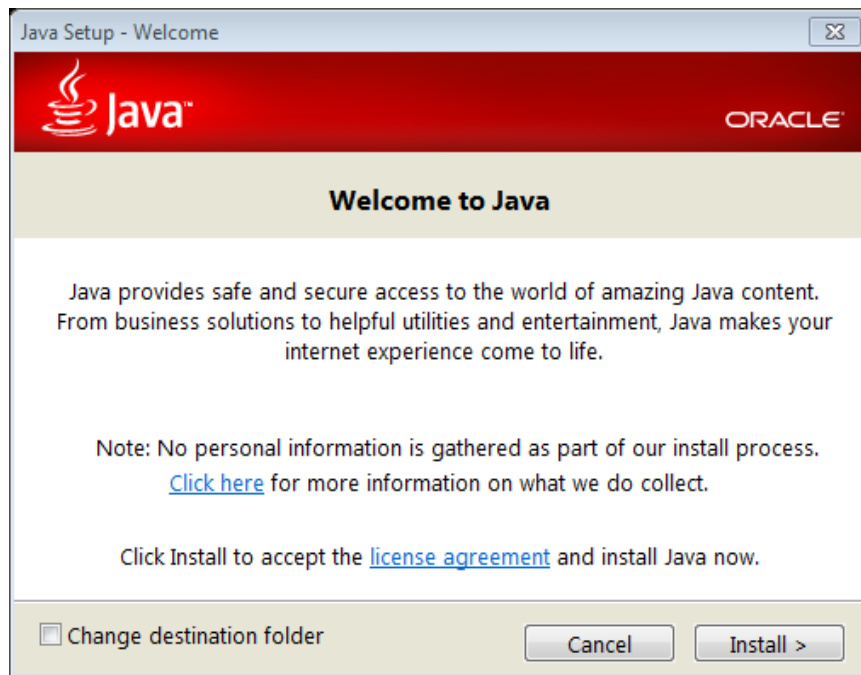
¹ <http://support.prometheanplanet.com/server.php?show=nav.29751&changeCountry=United+States>

* Cài đặt Java

- **Bước 1:** Bạn cần lựa chọn tập tin cài đặt **Java** phù hợp với bản **Windows**

- Tải bản 32 bit [tại đây](#).
- Tải bản 64 bit [tại đây](#).

- **Bước 2:** Double click chuột trái vào tập tin cài đặt **Java** để chạy nó lên và chọn **Install**.



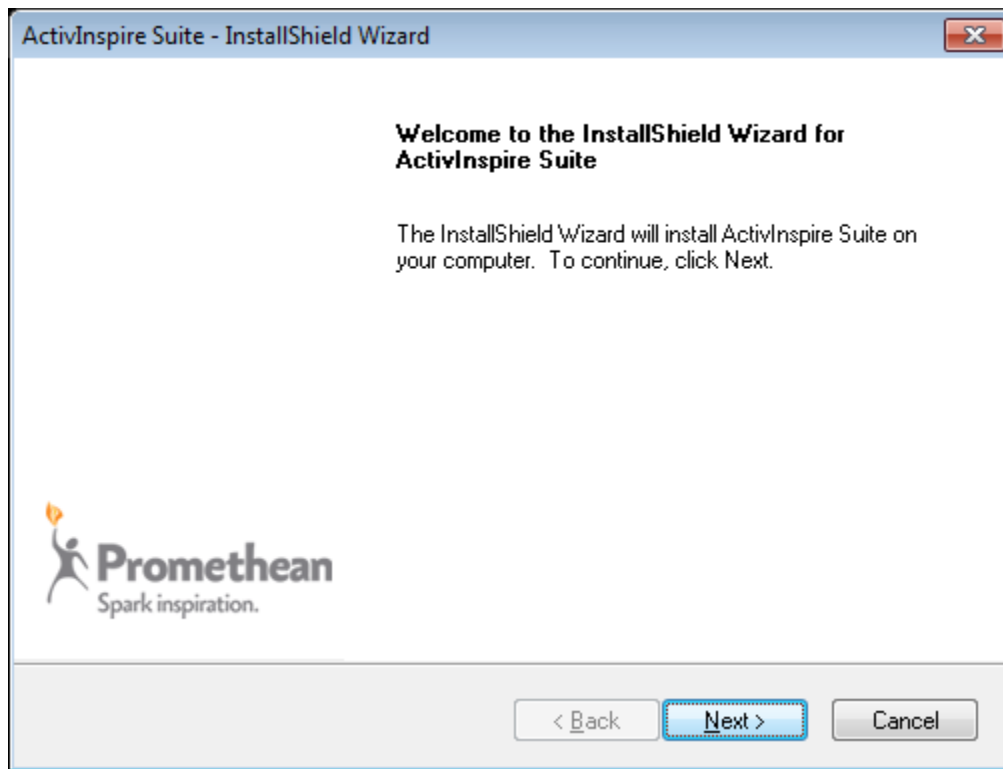
- **Bước 3:** Đợi trong giây lát, và chọn **Close** để hoàn tất.



* Cài đặt ActivInspire 2.0

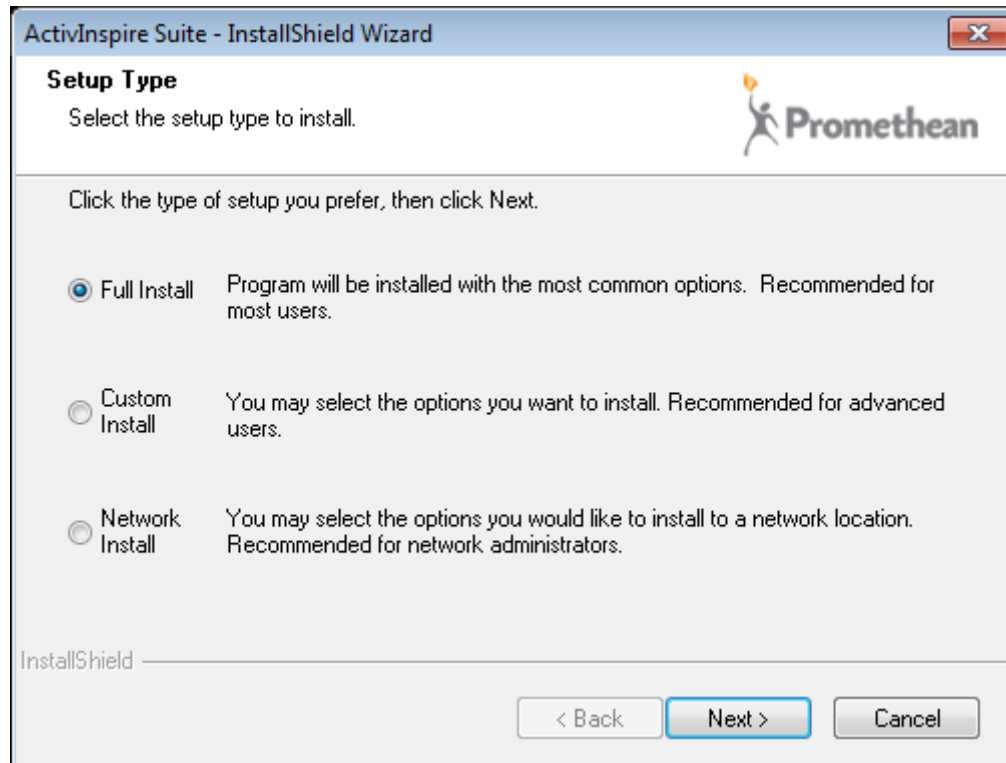
- **Bước 1:** Tải tập tin cài đặt tại đây.

Khởi chạy tập tin cài đặt **ActivInspire** bằng cách **double-click chuột trái** vào tập tin cài đặt **ActivInspire** hoặc **click chuột phải** vào tập tin cài đặt **ActivInspire** rồi **chọn Open**. Đợi vài giây, sẽ xuất hiện một cửa sổ như sau:

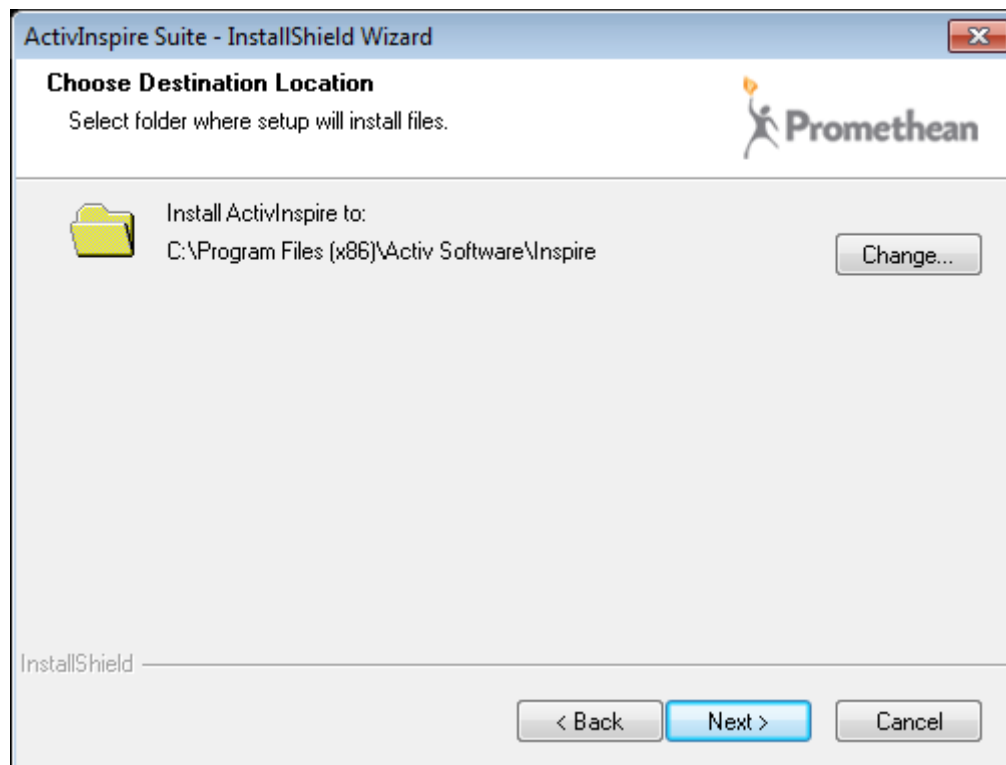


Chọn **Next** để tiếp tục cài đặt.

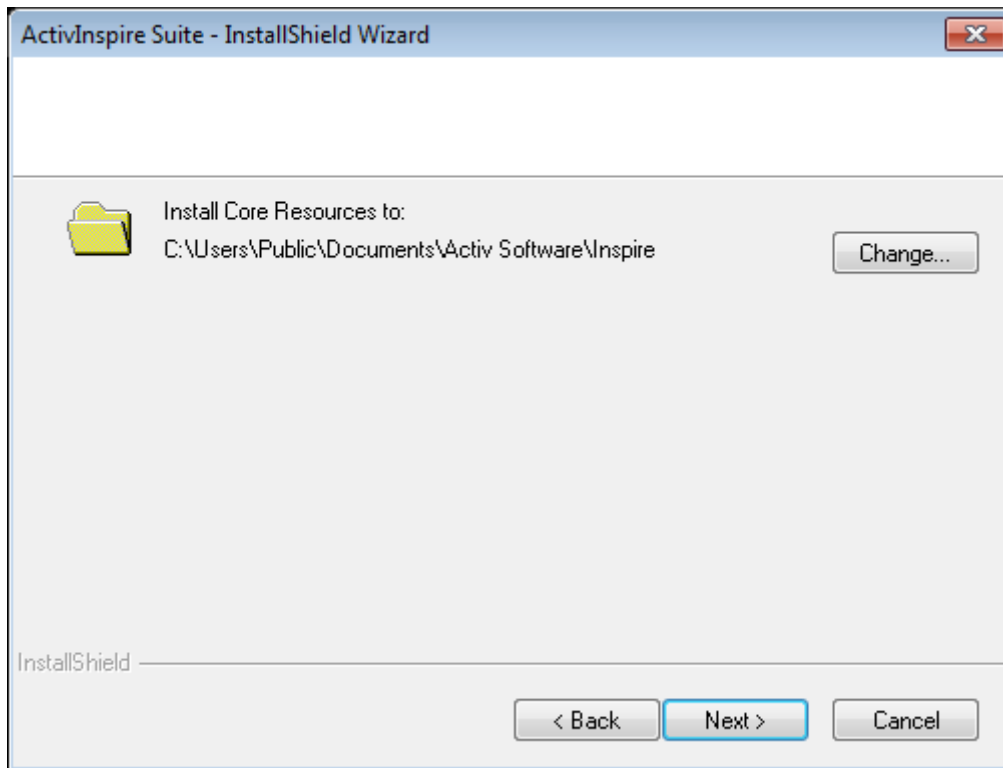
- **Bước 2:** Chúng ta để mặc định ở **Full Install** và chọn **Next**.



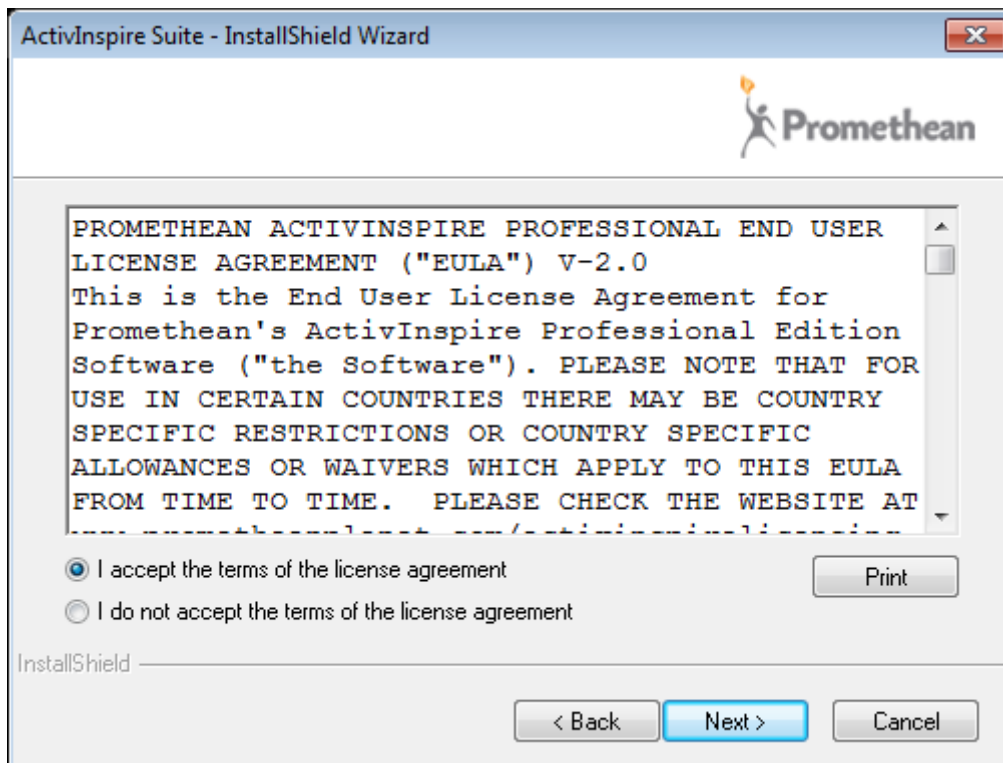
- **Bước 3:** Tiếp tục chọn **Next**.



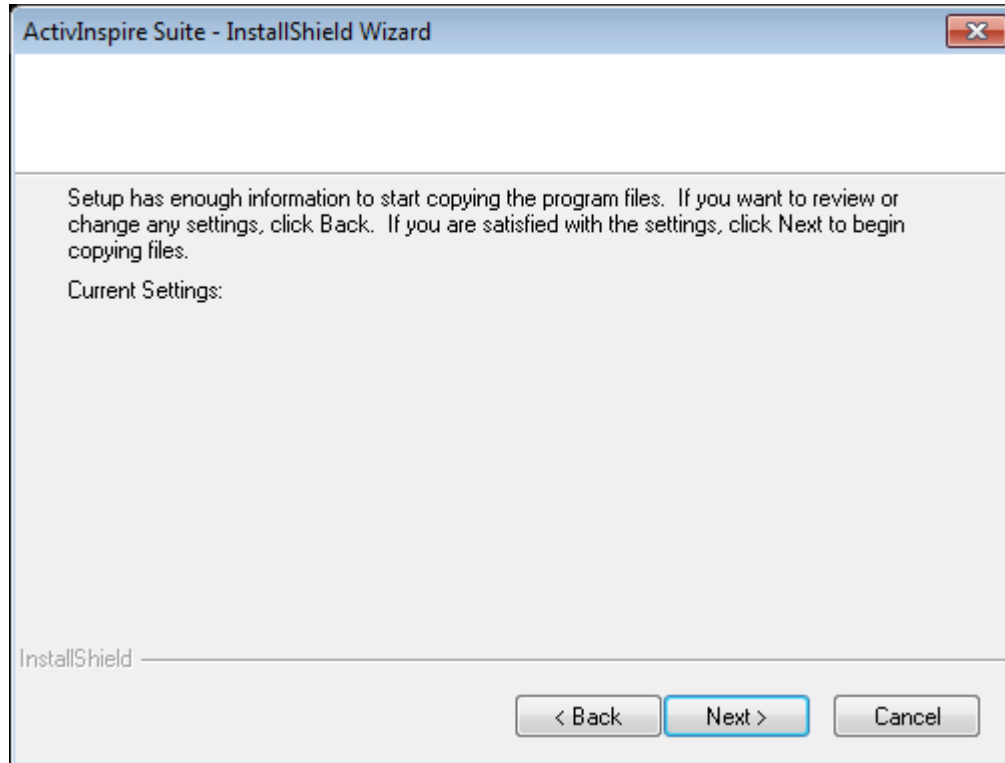
- **Bước 4:** Tiếp tục chọn **Next**.



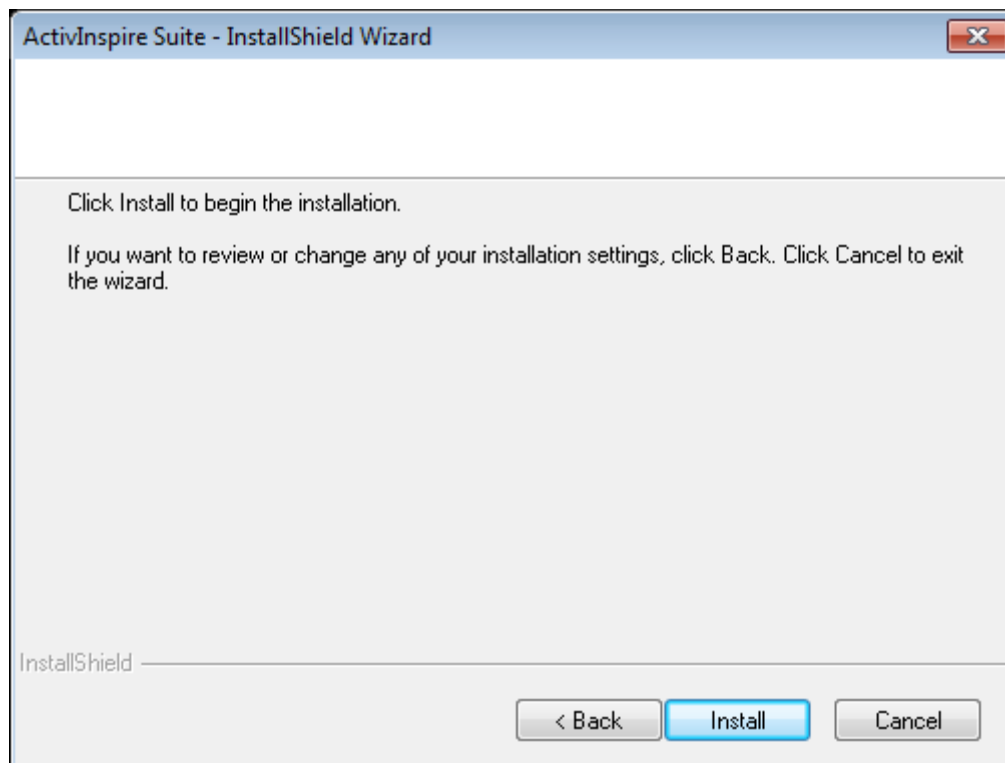
- **Bước 5:** Đánh dấu chọn ***"I am accept the terms of the license agreement"*** để đồng ý điều khoản của **PROMETHEAN**, và chọn **Next**.



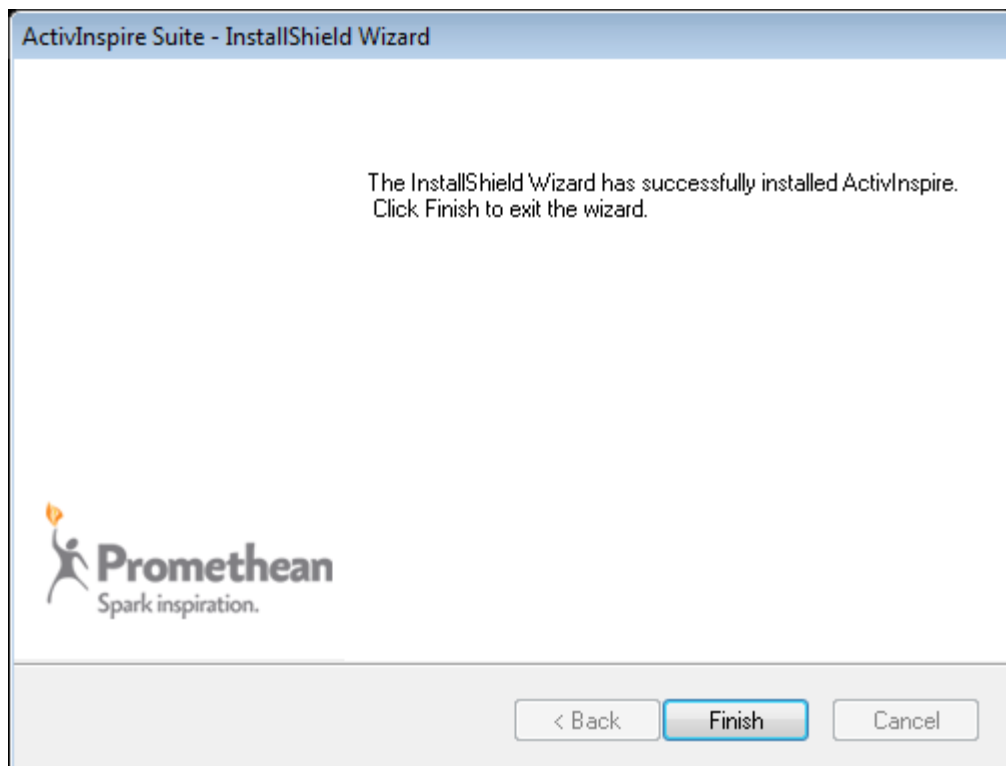
- **Bước 6: Chọn Next.**



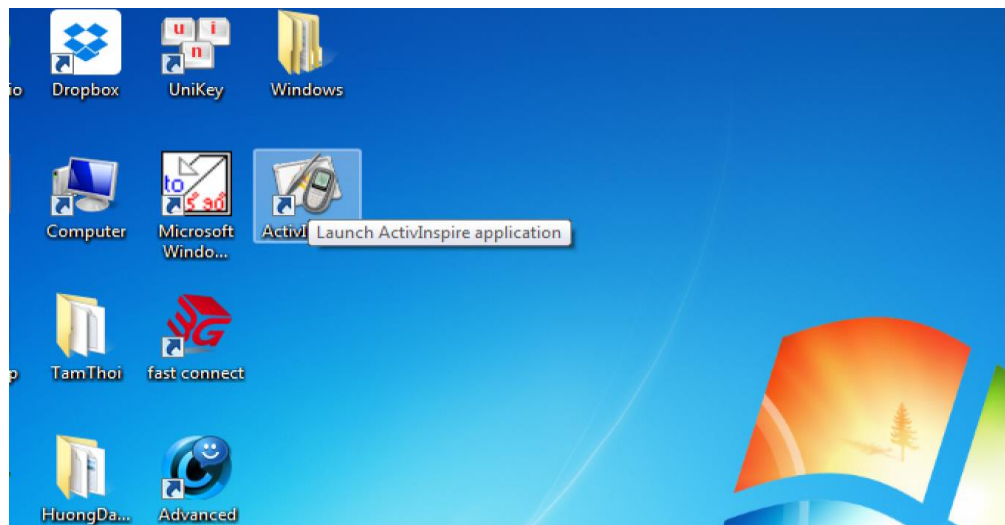
- **Bước 7: Chọn Install để thực thi cài đặt và đợi trong ít phút.**



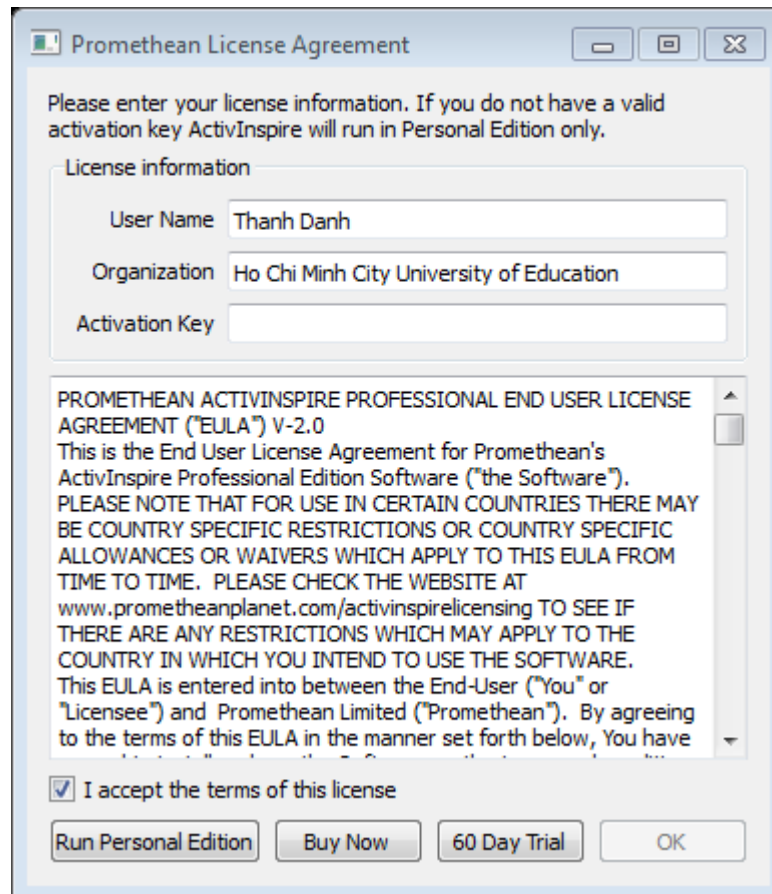
- **Bước 8:** Chọn **Finish** để hoàn tất.



- **Bước 9:** Từ màn hình desktop, ta **double-click** chuột trái vào biểu tượng phần mềm **ActivInspire** để mở phần mềm.

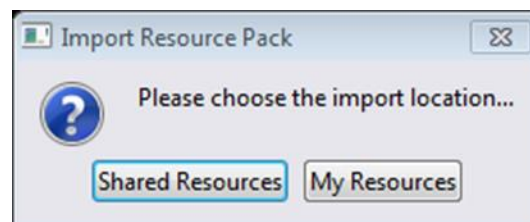


Bước 10: Sau khi phần mềm **ActivInspire** chạy, chúng ta bắt đầu điền thông tin và nhập **license key**, check vào **“I accept the terms of this license”** và nhấn **OK** để hoàn tất.



* **Nạp gói tài nguyên**

- **Bước 1:** Tải gói tài nguyên : Tiếng Việt , Tiếng Anh
- **Bước 2:** **Double-click** mở tập tin gói tài nguyên có phần mở rộng là **“.as4a”**.
- **Bước 3:** Sau đó chọn vị trí để đưa tài nguyên vào. Đợi trong giây lát là hoàn tất.



HỖ TRỢ

Trong quá trình cài đặt, nếu gặp bất cứ khó khăn hoặc thắc mắc về các vấn đề cài đặt đã nêu ở trên. Xin vui lòng liên hệ theo thông tin sau để nhận được hỗ trợ:

* Kỹ thuật:

1. Dương Thành Danh

- ❖ Điện thoại: 01669653533
- ❖ Email: doanhnguyen53@gmail.com

2. Hoàng Thúc Lâm

- ❖ Điện thoại: 01213693581
- ❖ Email: hoangthuclam@gmail.com

* Ý kiến đóng góp và trao đổi:

3. Lê Đức Long

- ❖ Điện thoại: 0906996637
- ❖ Email: longld@hcmup.edu.vn

Sử dụng đường link để download các phần mềm và hướng dẫn:

<http://elearning.fit.hcmup.edu.vn/~longld/>