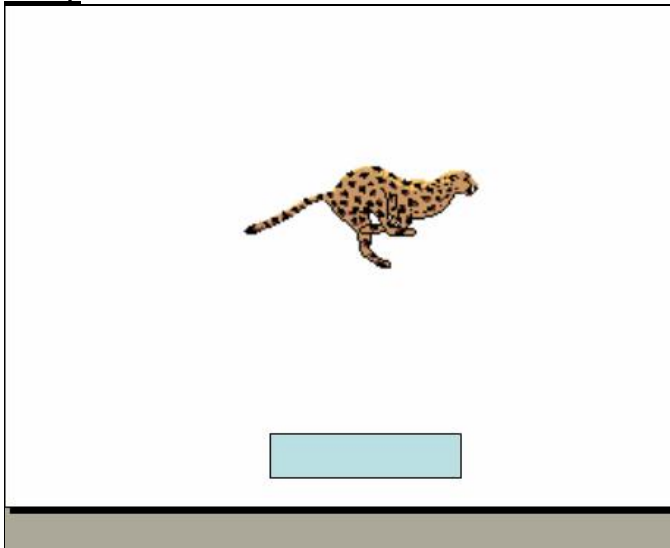


Hướng dẫn sử dụng kỹ thuật “Cò súng” (Triggers) trong PowerPoint 2003

Thông thường trong một bài trình diễn bằng PowerPoint, các đối tượng có hiệu ứng sẽ được kích hoạt bằng cách nhấn phím Next, Enter hay click chuột trong lúc ta đang trình diễn. Bài viết này nhằm hướng dẫn ta thực hiện điều sau đây: kích hoạt hiệu ứng hoạt hình của đối tượng A bằng cách click chuột lên đối tượng B. Nếu click chuột ngoài đối tượng B, đối tượng A sẽ không được kích hoạt hiệu ứng.

Ví dụ:



Ta có một chú báo trên màn hình, thông thường, sau khi gán hiệu ứng xong thì trong lúc trình diễn, ta chỉ cần click chuột thì chú báo sẽ di chuyển. Nhưng bây giờ, ta muốn rằng: chỉ khi click lên hình chữ nhật màu xanh thì chú báo mới di chuyển. Nếu click ngoài hình chữ nhật này, chú báo sẽ không di chuyển. Bài viết này hướng tới mục đích trên.

Bài viết sẽ hướng dẫn từng bước cụ thể để thực hiện yêu cầu trên.

Bước 1: Chuẩn bị hình ảnh.

Tùy theo nhu cầu, mà ta sẽ cần các hình ảnh khác nhau. Nếu sử dụng Google, ta cần sử dụng các từ khóa như: animated, gif,... Nếu muốn tìm hình động vật thì thêm các từ khóa như: animal (động vật), cat (con mèo), bee (con ong),...

Một số trang web cụ thể:

www.animalpicturesarchive.com

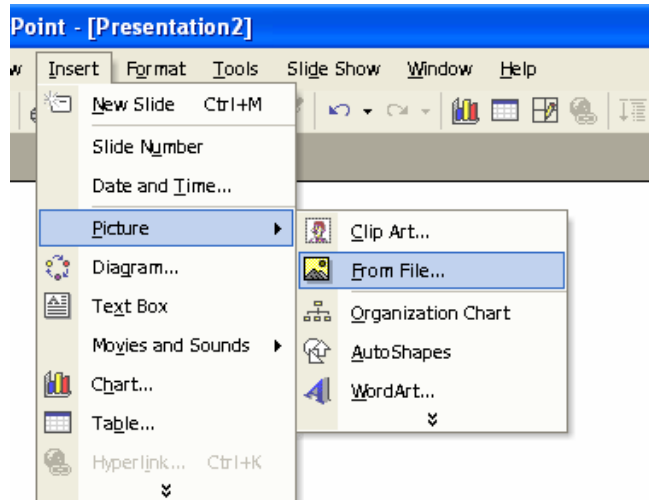
www.animalpicturesarchive.com/animal/Animated_GIF/

www.gifanimations.com

www.gifanimations.com

www.fg-a.com

Bước 2: Nhập hình ảnh vào PowerPoint.
Chọn menu **Insert/Picture/From File...**

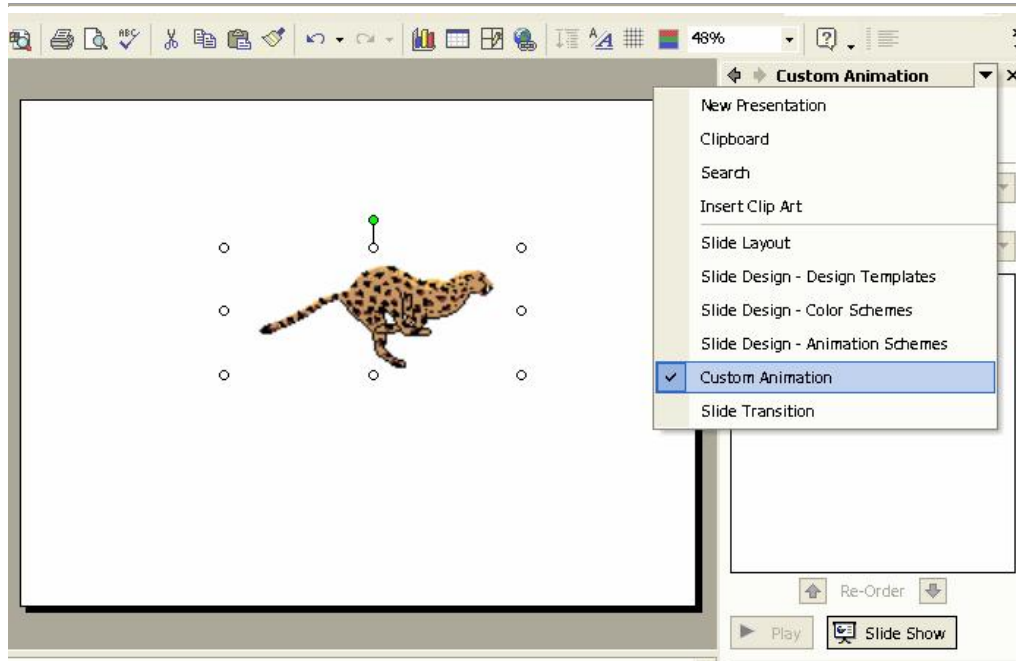


Tìm đến folder có chứa tập tin hình ảnh muốn chèn vào, chọn hình ảnh mong muốn, nhấn nút **Insert**.

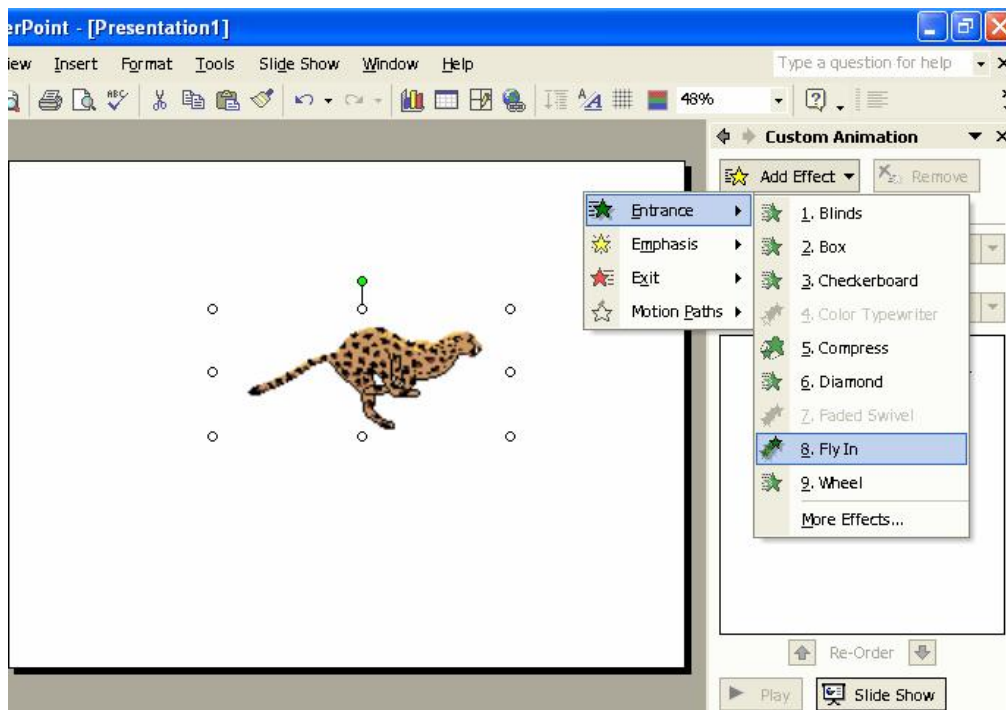


Bước 3: Gán hiệu ứng cho hình mới nhập vào

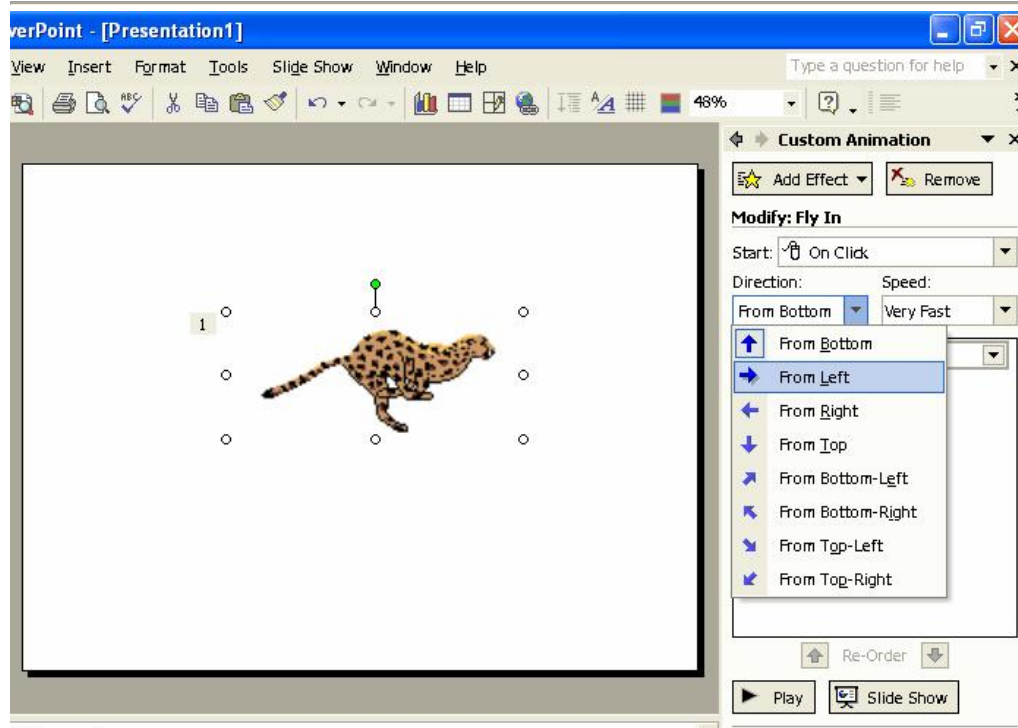
Chọn hình ảnh cần gán hiệu ứng, trên thanh TaskPane bên phải màn hình, nhấp chuột vào mũi tên nhỏ màu đen, chọn tới thành phần **Custom Animation**.



Chọn một hiệu ứng, bằng cách nhấn nút **Add Effect/Entrance/Fly In**



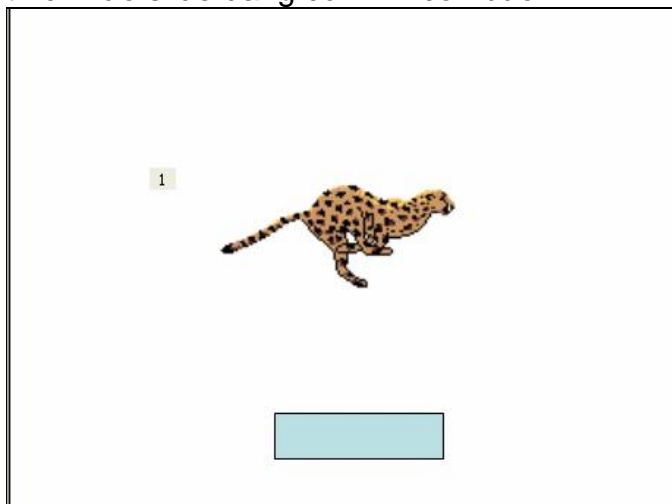
Đối với hình con báo này, ta sẽ tinh chỉnh hiệu ứng thêm. Trong mục **Direction**, chọn **From Left**.



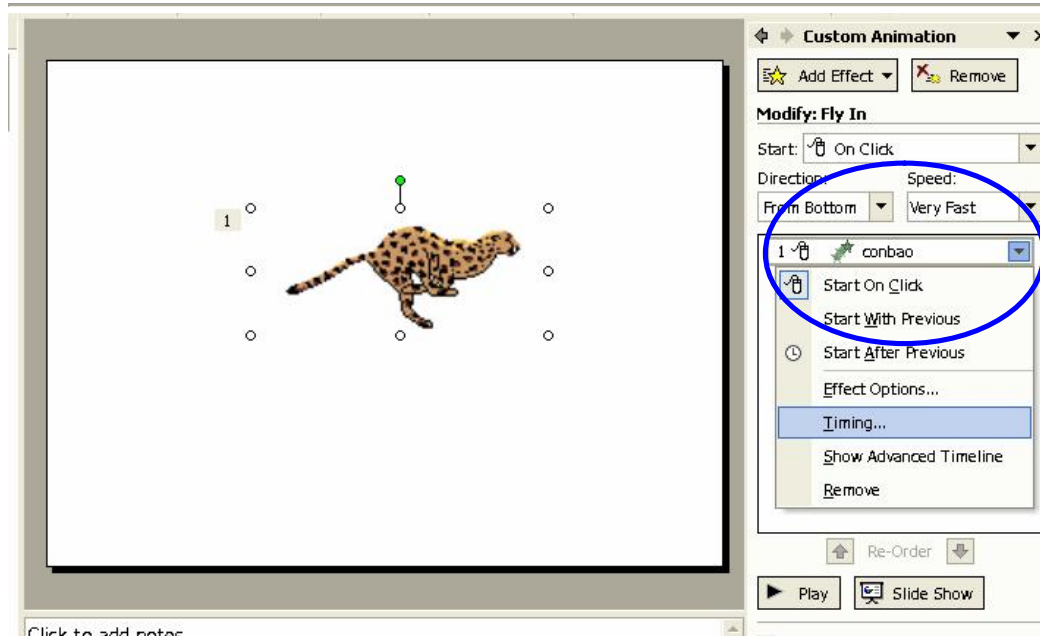
Lúc này, khi trình diễn, để chú báo chuyển động, ta chỉ cần click chuột.

Bước 4: Sử dụng kỹ thuật Trigger (Cò súng).

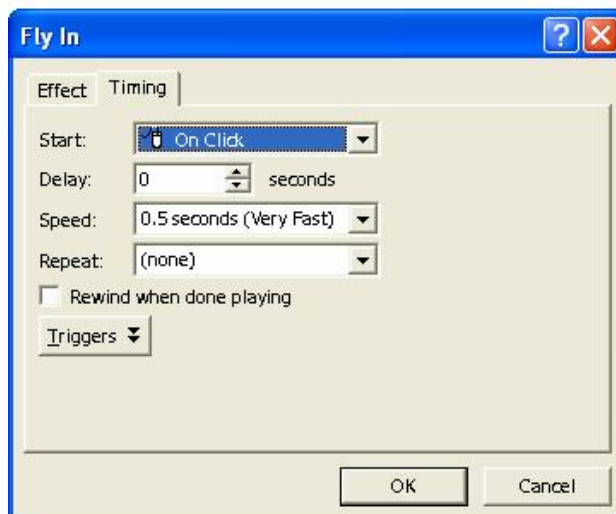
Thêm một hình chữ nhật hay bất kỳ một đối tượng văn bản, hình ảnh nào mà ta thích vào slide đang có hình con báo.



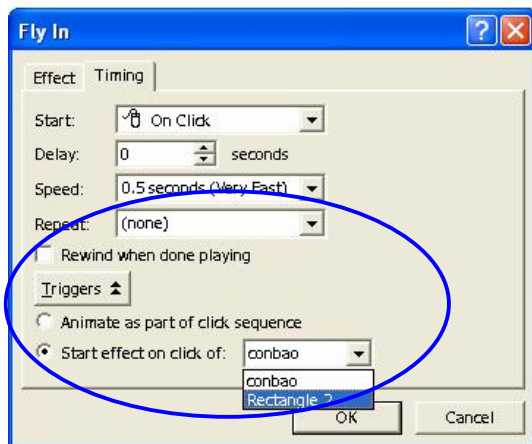
Trong phần **Custom Animation** bên phải, tại hiệu ứng gán cho đối tượng, nhấp chuột phải, chọn **Timing**.



Một bảng điều chỉnh thông số hiệu ứng sẽ xuất hiện như bên dưới:



Trong phần **Triggers**, chọn **Star effect on click of**, chọn đối tượng Rectangle trong khung có mũi tên nhỏ màu đen. Bấm **OK**.



Lúc này, khi trình diễn, ta thấy rằng, chỉ khi nhấp lên hình chữ nhật thì chú báo mới chuyển động vào slide đang trình diễn.