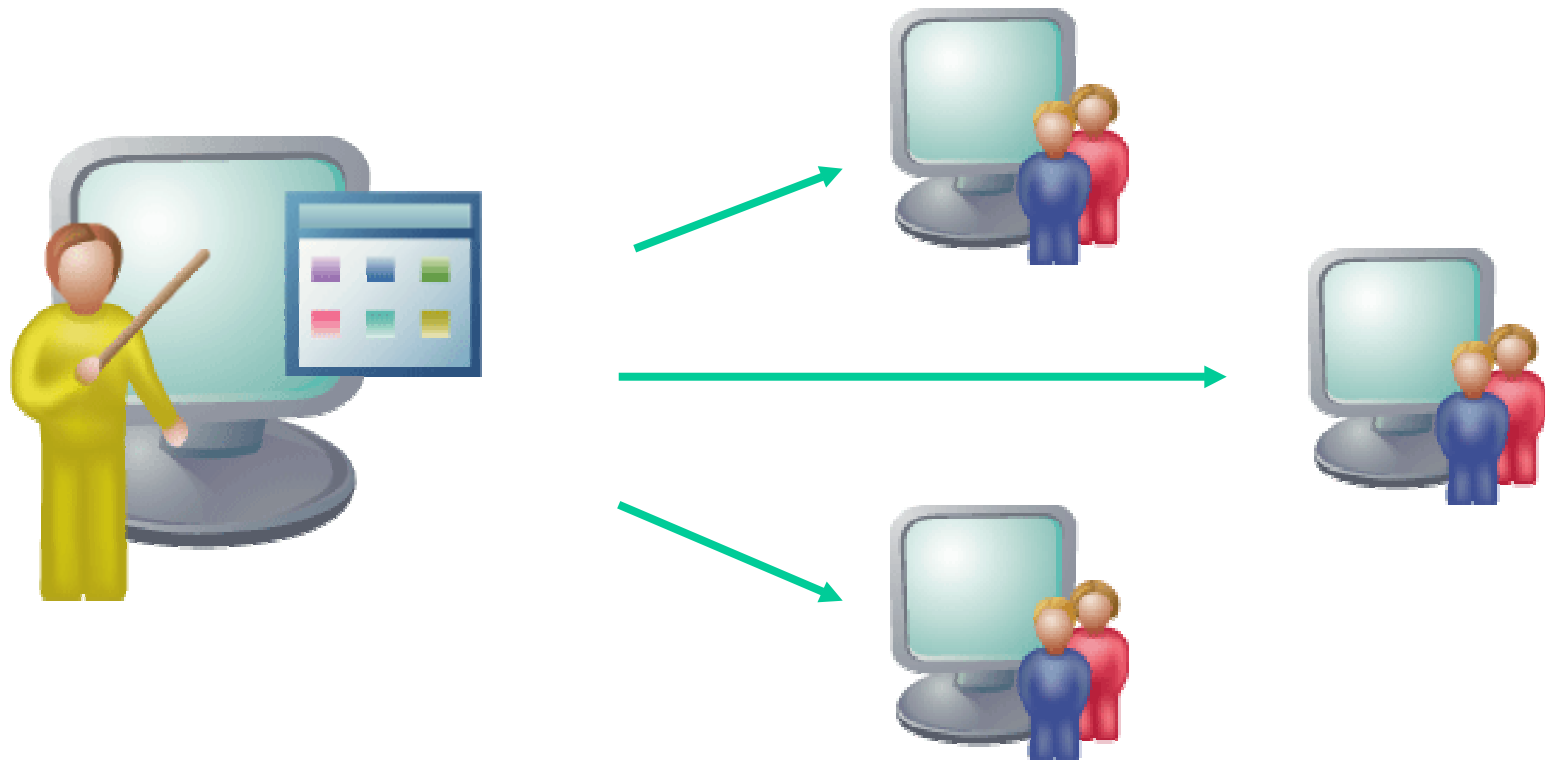




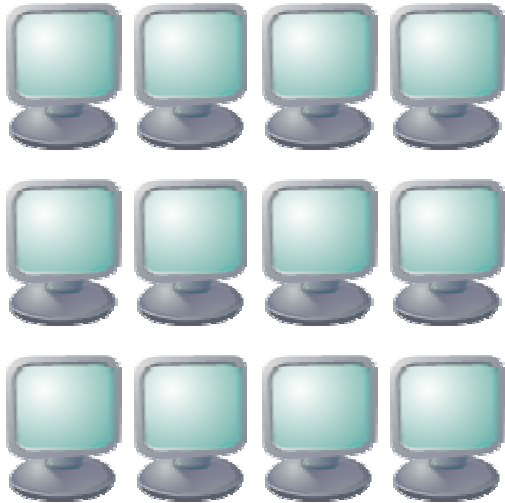
NetOp School

- Ứng dụng CNTT nâng cao hiệu quả đào tạo



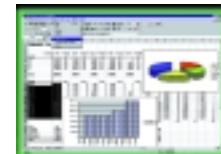
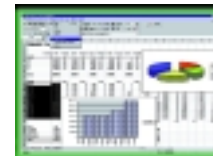
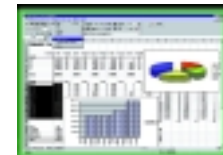
NetOp School

- Ứng dụng ở đâu?



Các phòng học cố định – Dùng cho các phòng Lab, các phòng đào tạo bằng máy tính (trong tổ chức hoặc tại các trung tâm bên ngoài, ...) - “Các phòng học thực” được mô phỏng thành “Các phòng học ảo”.

Các phòng học linh hoạt – Các giảng viên và học viên có thể chuyển từ lớp học này sang một lớp học khác rất dễ dàng.



Giảng viên hoặc học viên trong các lớp học ảo – Có nghĩa là không cùng ở trong một lớp học thực mà phân bố tại những vị trí khác nhau về không gian.



Hướng dẫn sử dụng biểu đồ...

- *Thí dụ sử dụng*

Microsoft Excel - Book1

Chart Wizard - Step 1 of 4 - Chart Type

Standard Types Custom Types

Chart type:

- Column
- Bar
- Line
- Pie
- XY (Scatter)
- Area
- Doughnut
- Radar
- Surface
- Bubble
- Stock

Chart sub-type:

Clustered Column. Compares values across categories.

Press and hold to view sample

Cancel < Back Next > Finish

	A	B	C
1		USA	Europe
2	Wheat	75645	73245
3	Corn	67463	23456
4	Barley	23545	54537



Hướng dẫn tạo bảng...

- *Thí dụ sử dụng*

The Junior Woodchuck Guidebook.doc - Microsoft Word

File Edit View Insert Format Tools Table Window Help

100% MS Sans Serif

Table AutoFormat

Formats:

- (none)
- Simple 1
- Simple 2
- Simple 3
- Classic 1
- Classic 2
- Classic 3
- Classic 4
- Colorful 1**
- Colorful 2

Preview

	Jan	Feb	Mar	Total
East	7	7	5	19
West	6	4	7	17
South	8	7	9	24
Total	21	18	21	60

Formats to apply

- Borders
- Shading
- Font
- Color
- AutoFit

Apply special formats to

- Heading rows
- First column
- Last row
- Last column

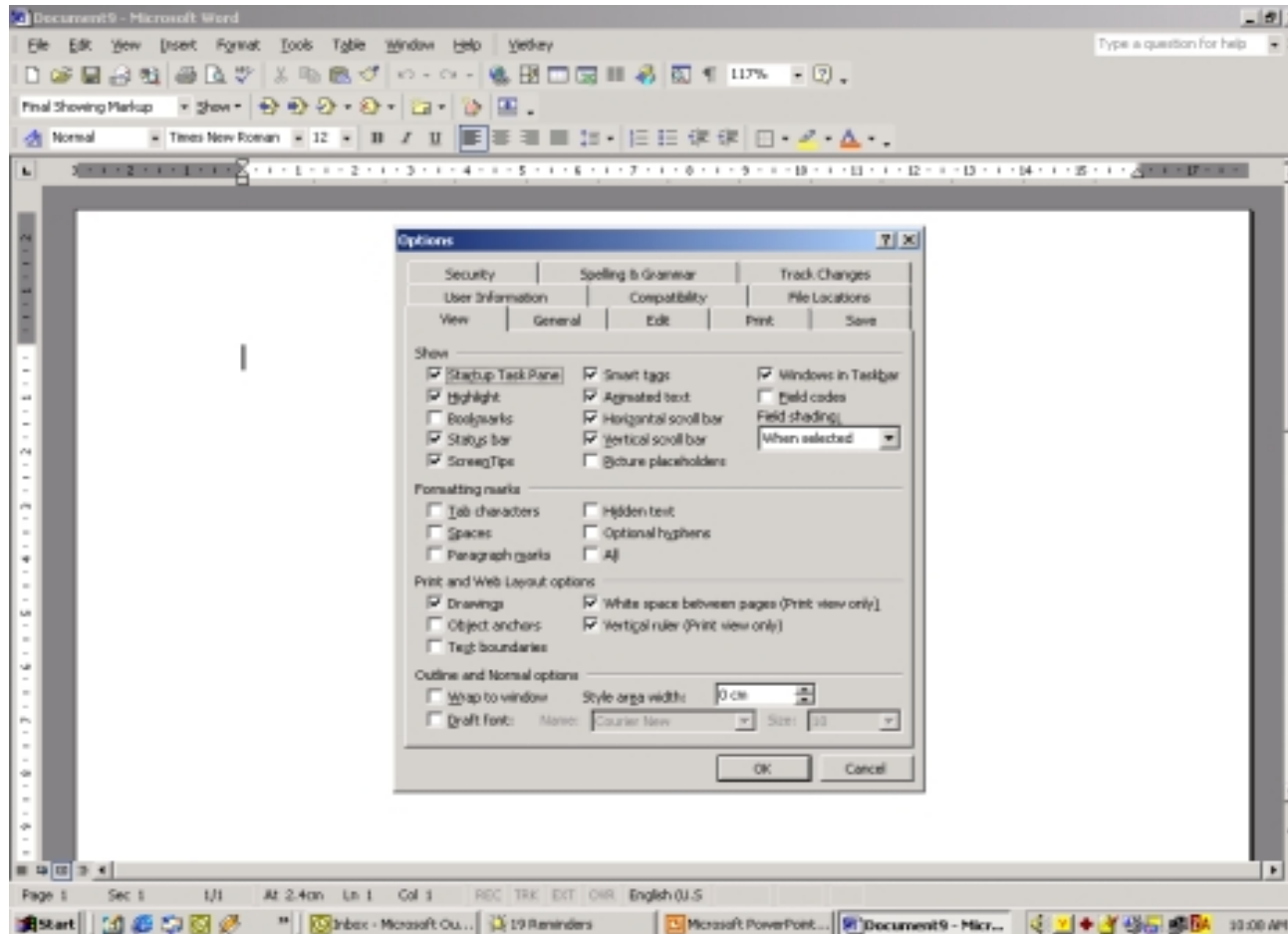
OK Cancel

The name for The Junior Woodchuck Guidebook in some other languages:



Hướng dẫn soạn thảo văn bản...

- *Thí dụ sử dụng*



NetOp School



- Các cách quan sát (quản lý) lớp học



NetOp Teacher - 300

File Action Tools Help

Demonstrate Attention Control Communicate Workgroup Run Commands Files Policy Record

Details View - 300

Status	Student Display Name	Windows Login Name	Computer Name	Policy	Information
✖	GH				
	Julie	JST	STUDENT-1	Allow All	
	Thomas	TPC	STUDENT-2	Allow All	
	John	JC	STUDENT-3	Allow All	
	Kim	KwD	STUDENT-4	Allow All	

Groups

All First row Second row

2 1 1 0

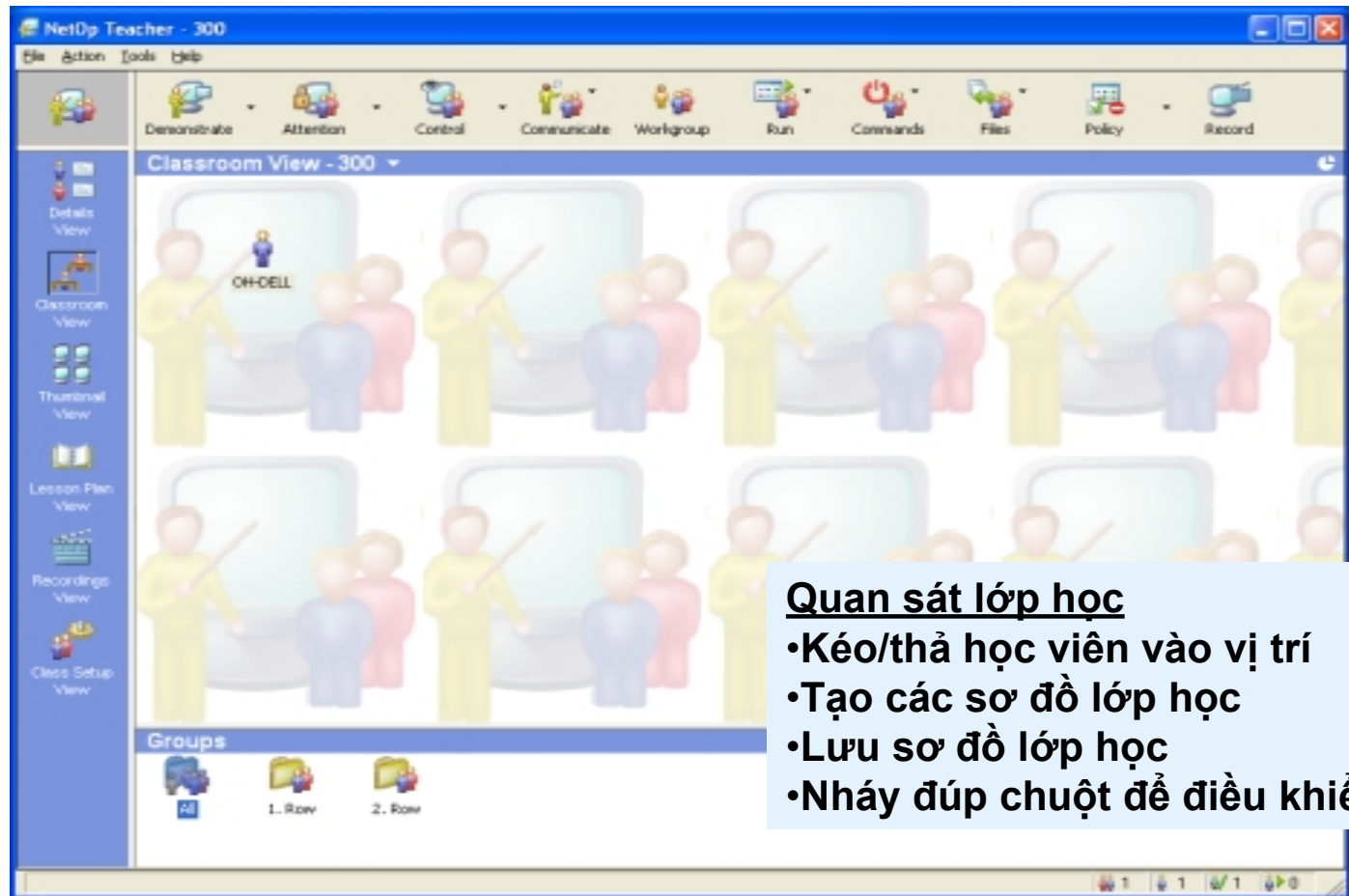
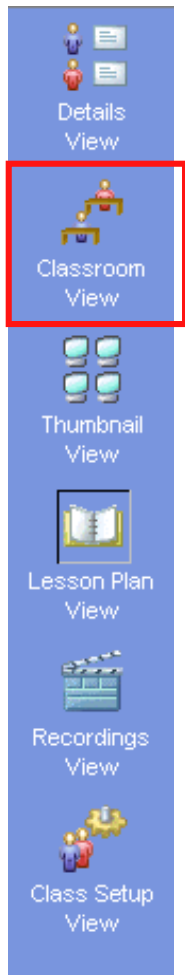
Quan sát chi tiết

- Quan sát chi tiết thông tin học viên
- Quan sát trạng thái kết nối
- Nháy đúp chuột để điều khiển
- Thêm vào hai cột tùy chọn

NetOp School



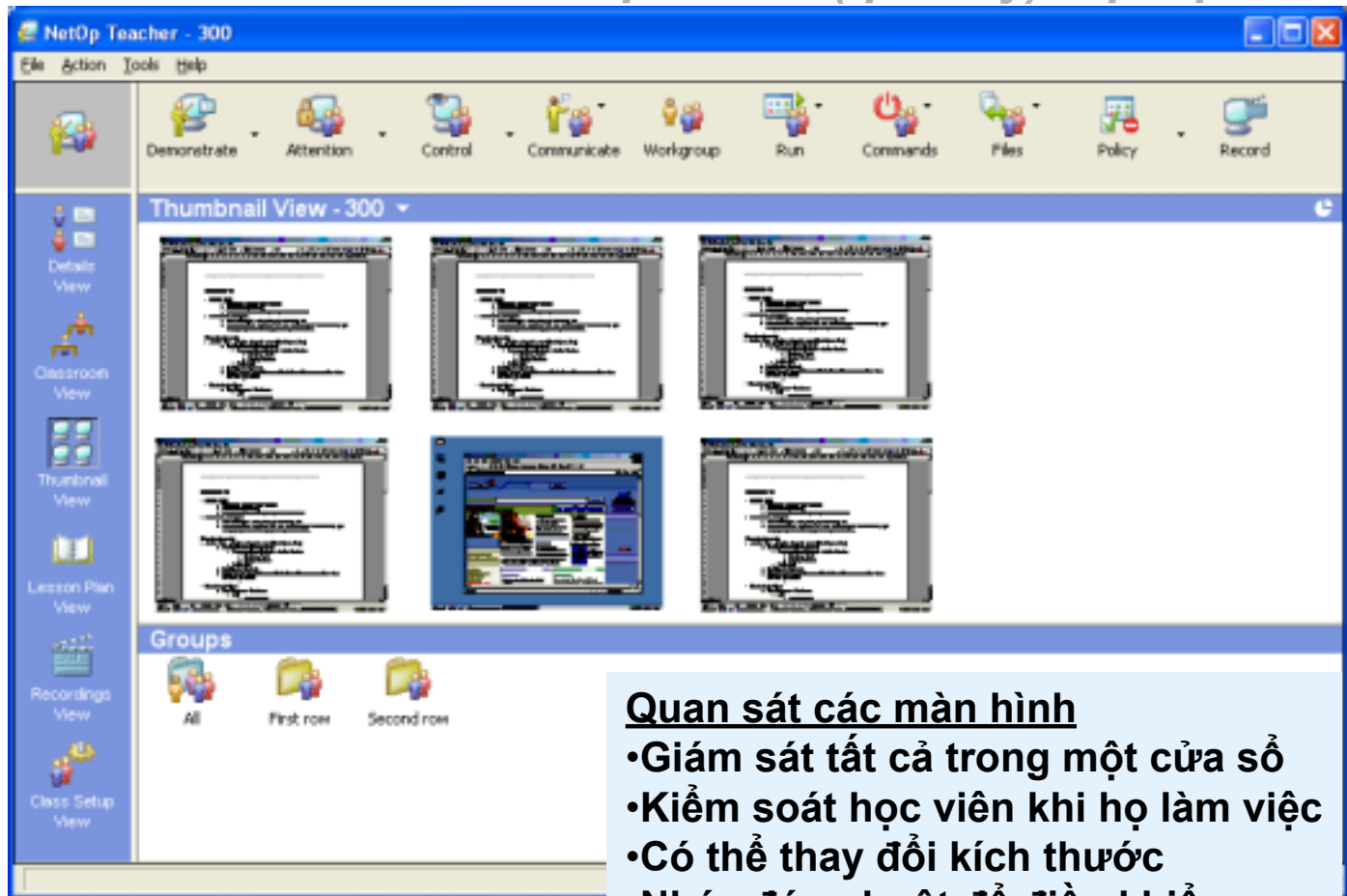
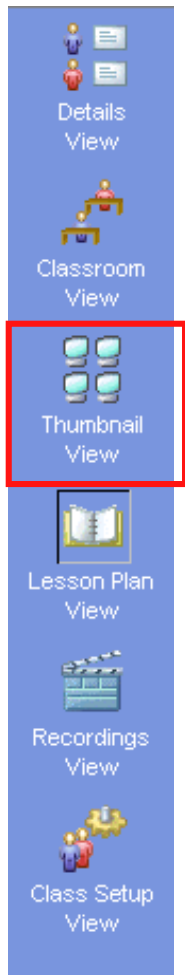
- Các cách quan sát (quản lý) lớp học



NetOp School



- Các cách quan sát (quản lý) lớp học

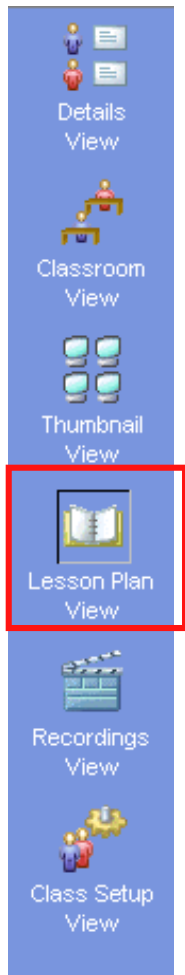


- Quan sát các màn hình**
- Giám sát tất cả trong một cửa sổ
 - Kiểm soát học viên khi họ làm việc
 - Có thể thay đổi kích thước
 - Nháy đúp chuột để điều khiển

NetOp School



- Các cách quan sát (quản lý) lớp học



NetOp Teacher - 300

File Action Tools Help

Demonstrate Attention Control Communicate Workgroup Run Commands Files Policy Record

Lesson Plan View - 300 My Lesson Plan

Description	Action	Details	Group/Student	Notes
Play bike race video	Demonstrate	Media file	All	This video clip shows the centrifugal force in ...
Distribute Media Files	Files	Distribute Files	All	
Multi choice test to all	Run	Test doc	All	
	Control	Monitor Student	All	

Notes

This video clip shows the centrifugal force in practice

2 1 1 0

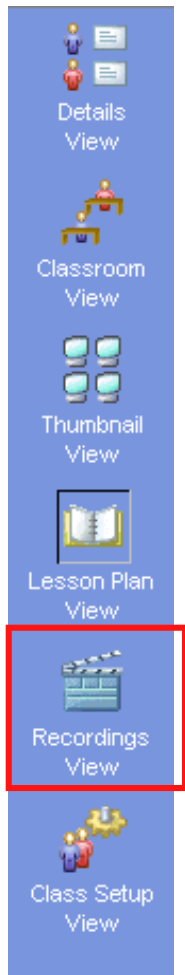
Quan sát kế hoạch bài giảng

- Tạo các kế hoạch bài giảng động
- Thực hiện các hoạt động đặt trước

NetOp School



- Các cách quan sát (quản lý) lớp học



Name	Recorded	Duration	Teacher	Student
New Recording	08-09-2003 19:56:28	00:00:09	Teacher	

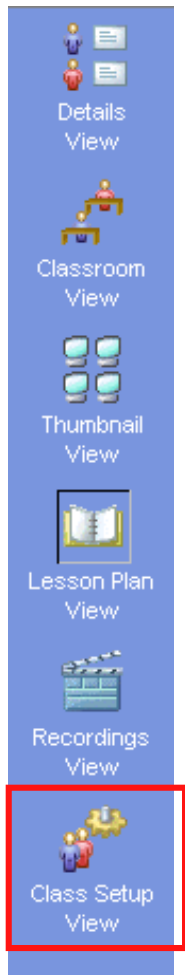
Quan sát các bài ghi trước

- Ghi lại các bài giảng
- Tổ chức các bài giảng đã ghi
- Phát lại các bài giảng đã ghi

NetOp School



- Các cách quan sát (quản lý) lớp học



Quan sát thiết lập lớp

- Chuẩn bị các lớp học
- Tạo các nhóm
- Gán các học viên vào nhóm
- Khởi động máy tính học viên bằng Wake-on-LAN

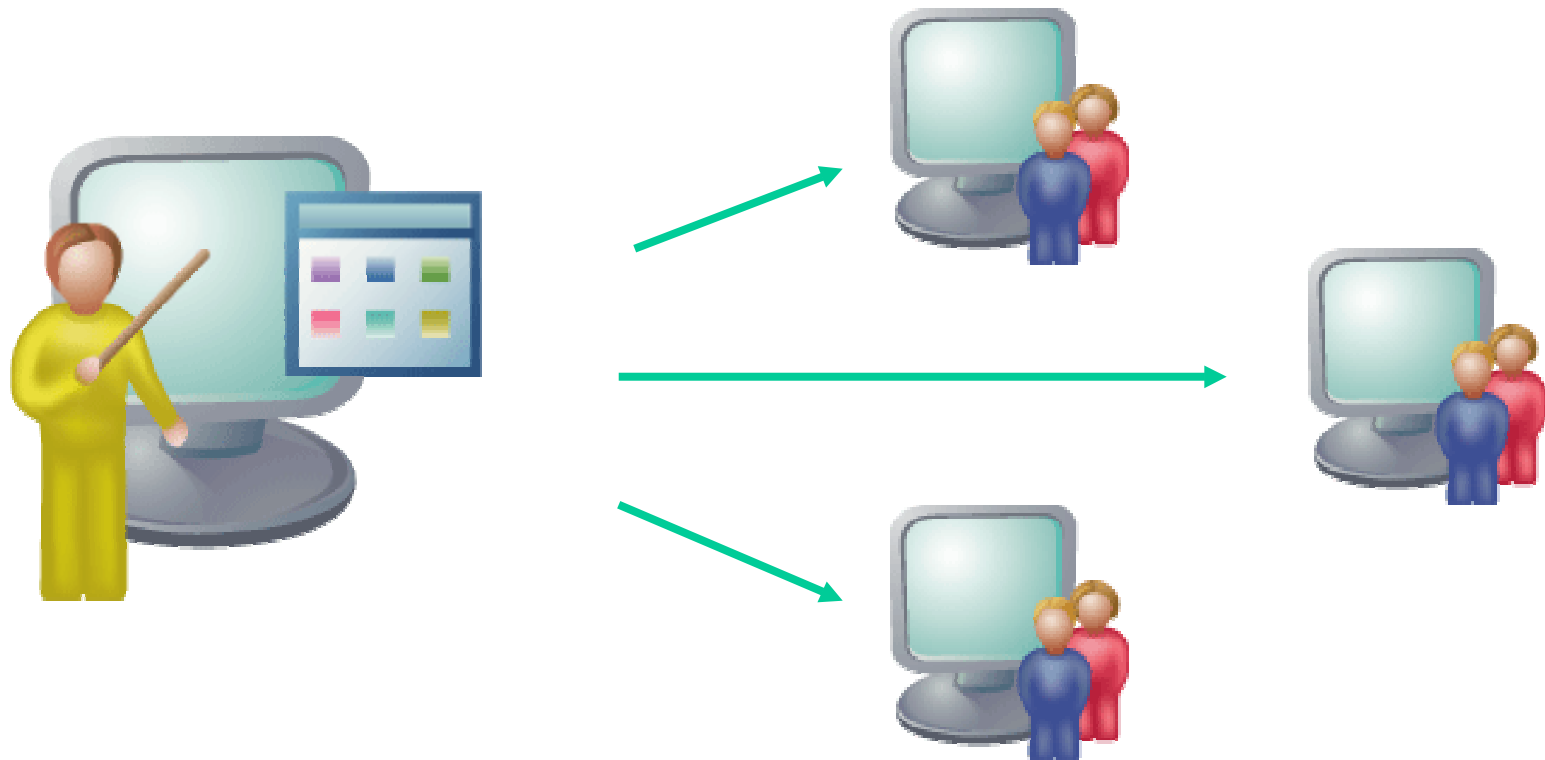
Các học viên đang tồn tại theo:

- Tên máy tính
- Tên truy nhập
- Địa chỉ IP
- ...



NetOp School

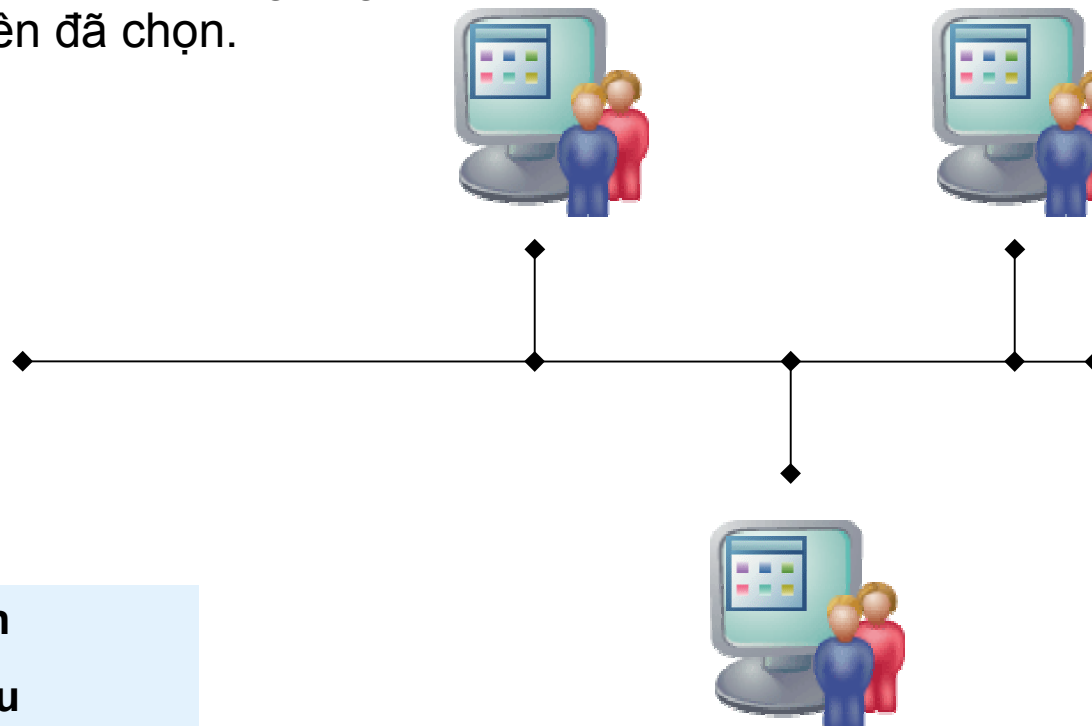
- Các hoạt động giảng bài





Giảng bài

Truyền tín hiệu màn hình của giảng viên
Tới những học viên đã chọn.

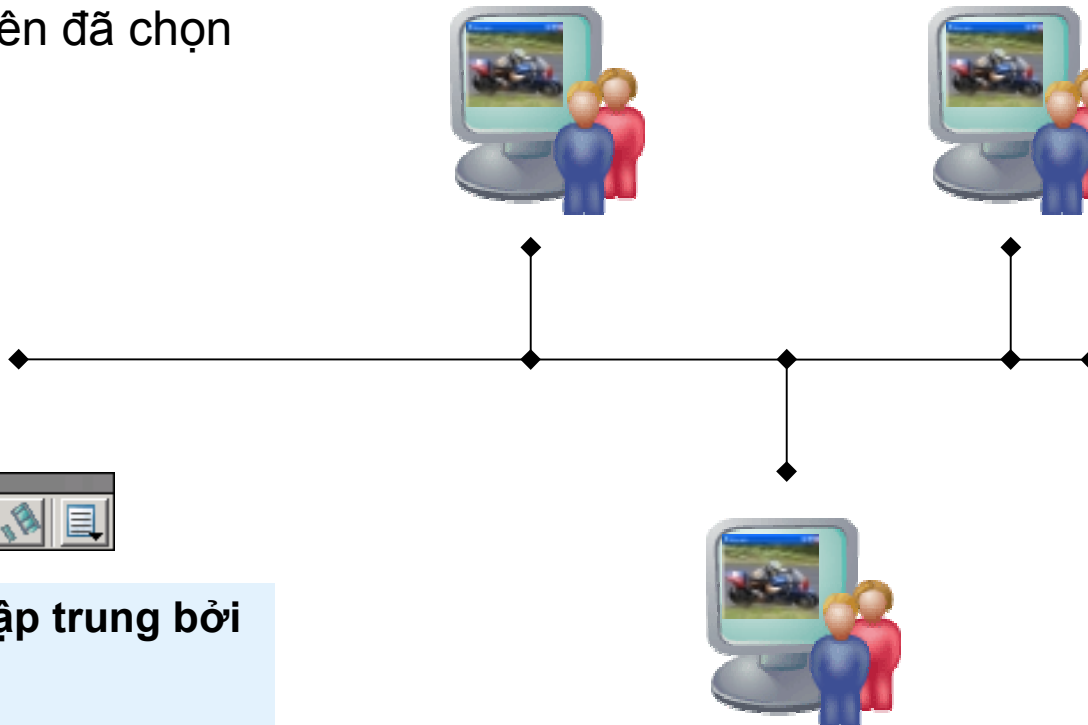


- Không bị che chắn
- Cơ hội ngang nhau
- Chất lượng ngang nhau



Giảng bài bằng file multimedia

Chạy các file video trong thời gian thực trên những học viên đã chọn

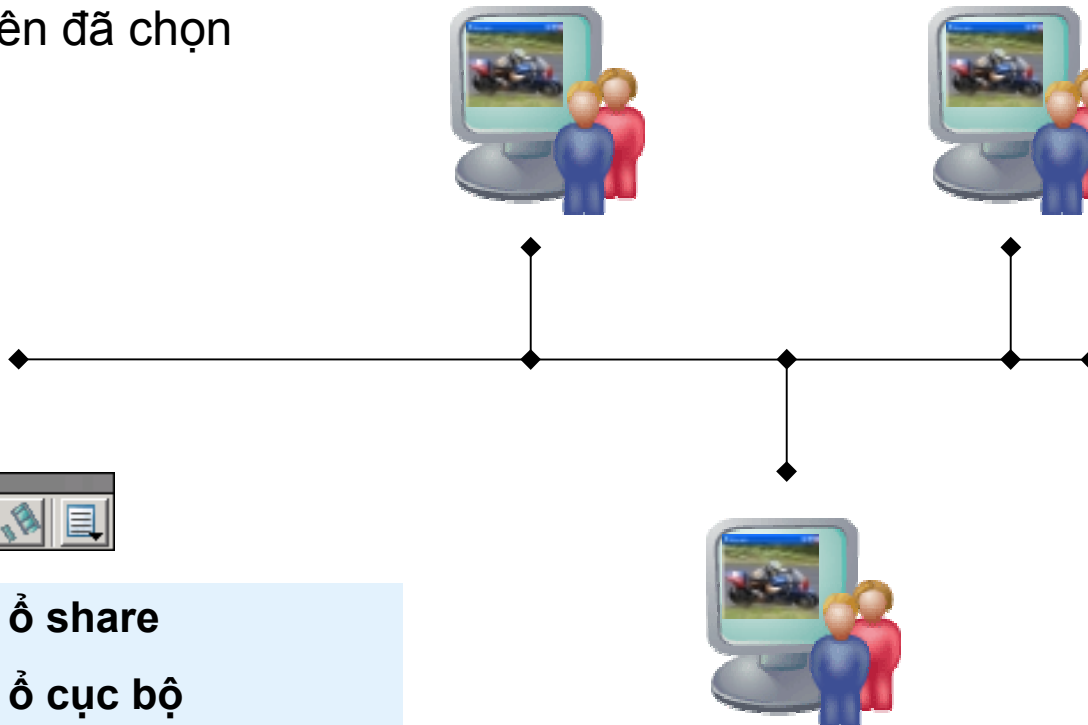
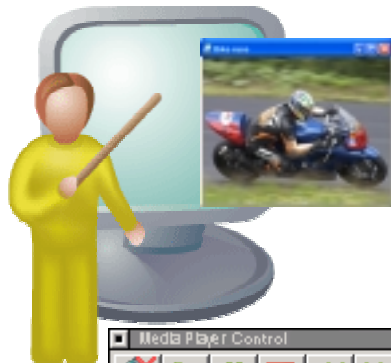


- Được điều khiển tập trung bởi giảng viên
- Tạm dừng để giải thích
- Khoá PC của các học viên



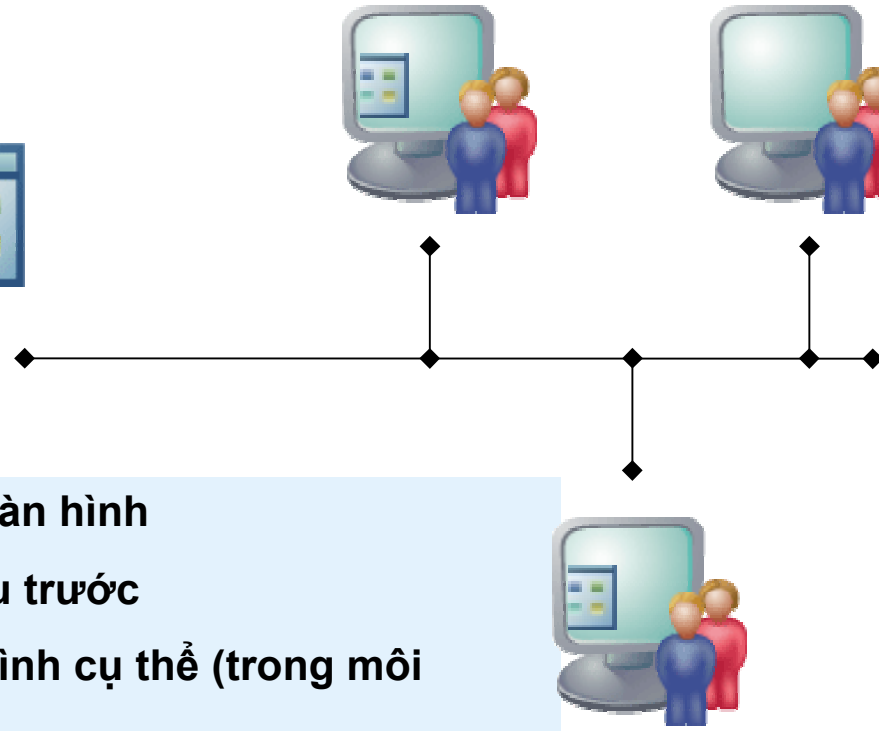
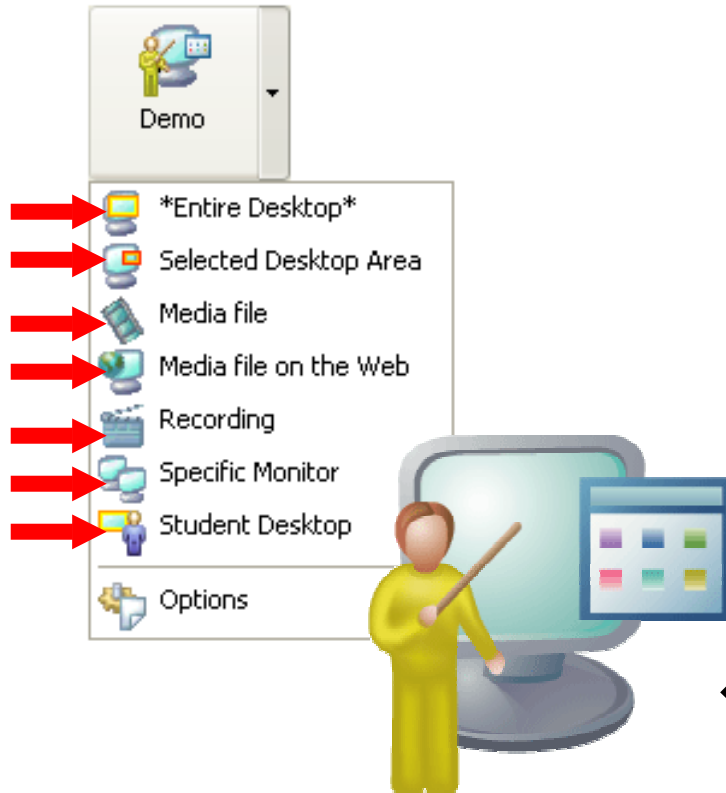
Giảng bài bằng file multimedia

Chạy các file video trong thời gian thực trên những học viên đã chọn



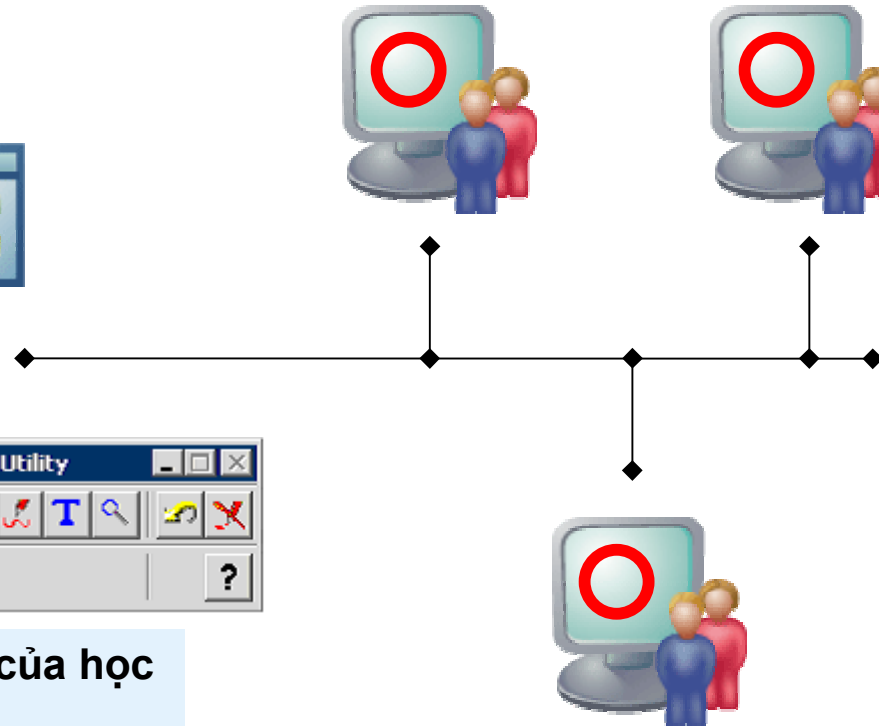
- Chạy file media từ ổ share
- Chạy file media từ ổ cục bộ
- Chạy file media từ Internet

Giảng bài – tiếp...



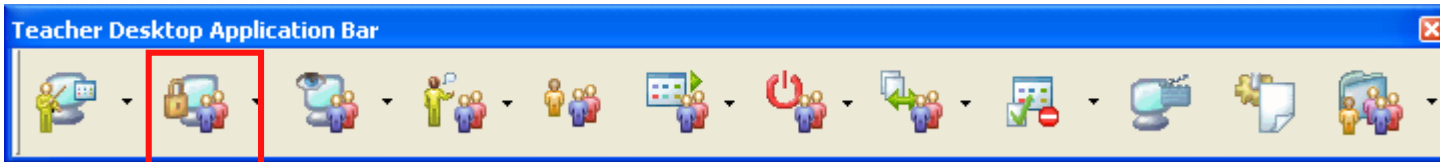
- Có thể gửi đi chỉ một phần màn hình
- Có thể gửi đi bài giảng đã lưu trước
- Chỉ gửi đi tín hiệu một màn hình cụ thể (trong môi trường nhiều màn hình)
- Giảng từ bất kỳ một màn hình của máy tính học viên

Giảng bài – tiếp...



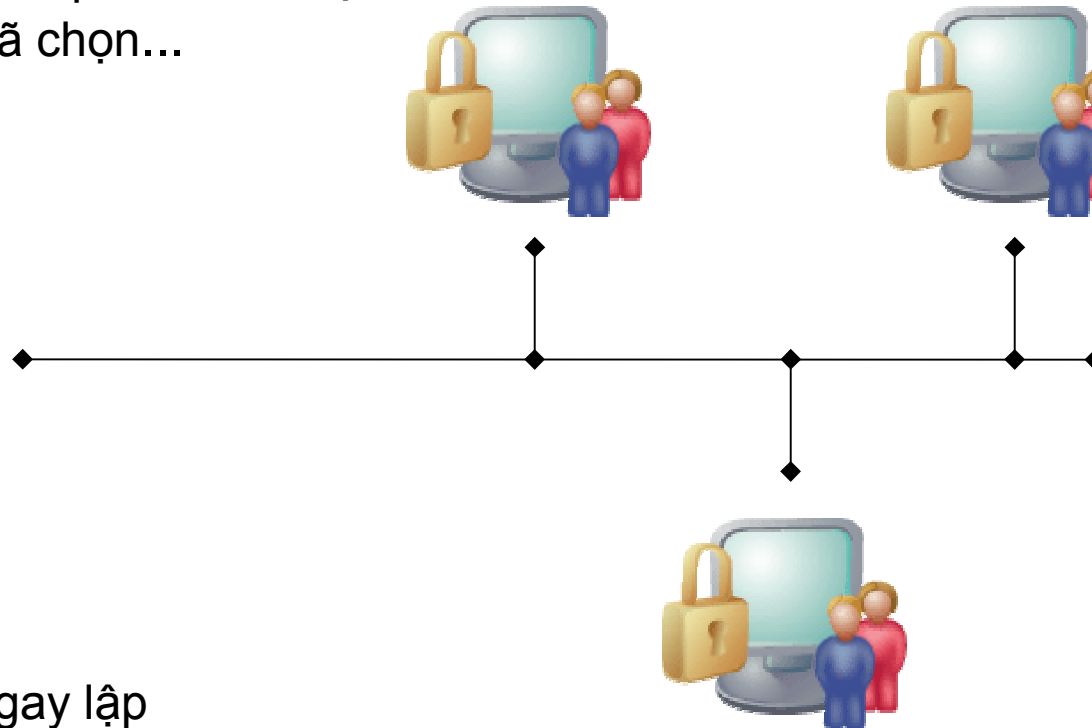
•Chú thích trên các màn hình của học viên

- Trong khi giảng bài
- Trong khi điều khiển từ xa



Nhắc nhở

Khoá màn hình, bàn phím và chuột
những học viên đã chọn...

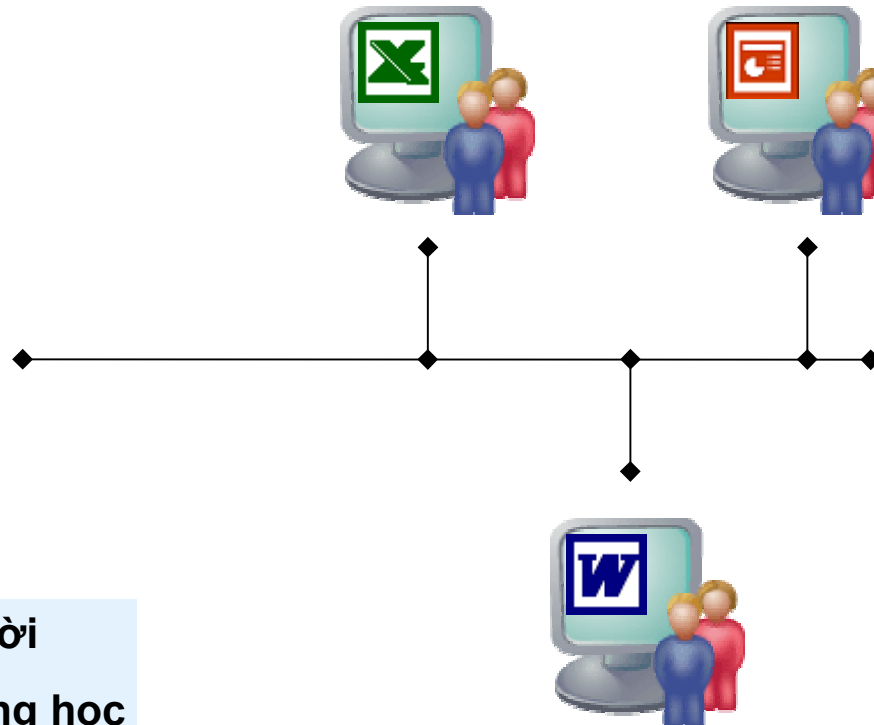


... và nhắc nhở ngay lập
tức



Điều khiển – Giám sát

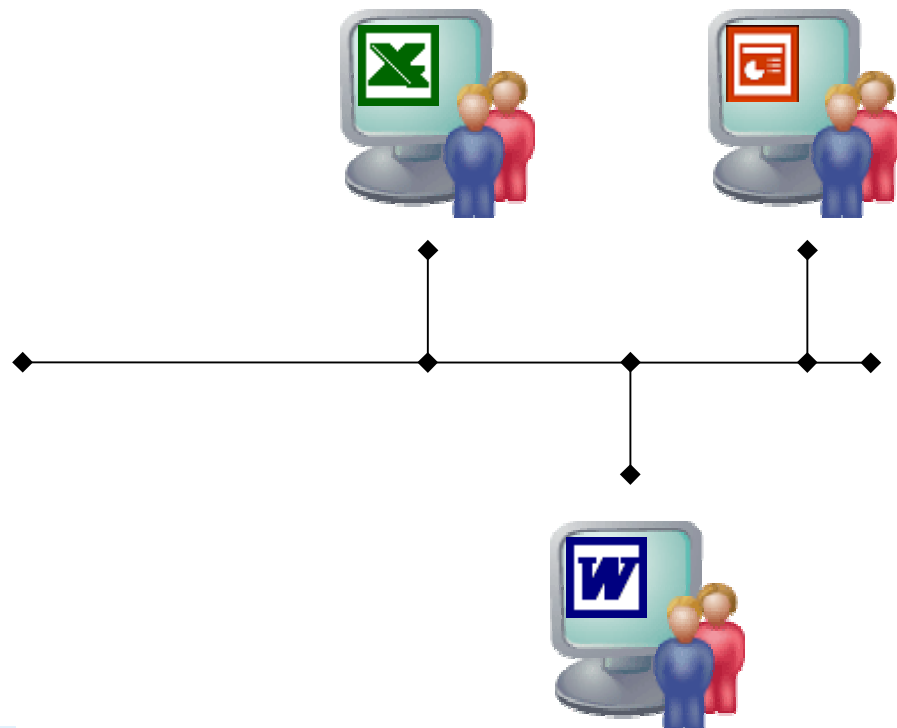
Quay vòng theo sát mỗi học viên khi họ làm việc



- Sẵn sàng cho trợ giúp tức thời
- Theo sát các học viên ở phòng học khác.



Điều khiển – điều khiển từ xa



- Chuyển sang điều khiển hoàn toàn một cách dễ dàng

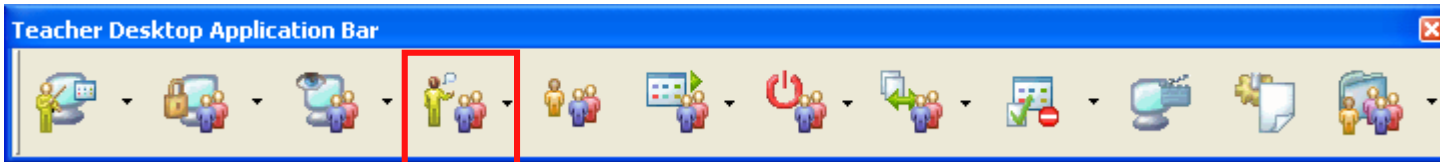


Điều khiển – điều khiển từ xa



- Điều khiển các PC của học viên
- Chia sẻ quyền điều khiển chuột/bàn phím
- Khoá chuột/bàn phím
- Truyền clipboard
- Chú giải màn hình

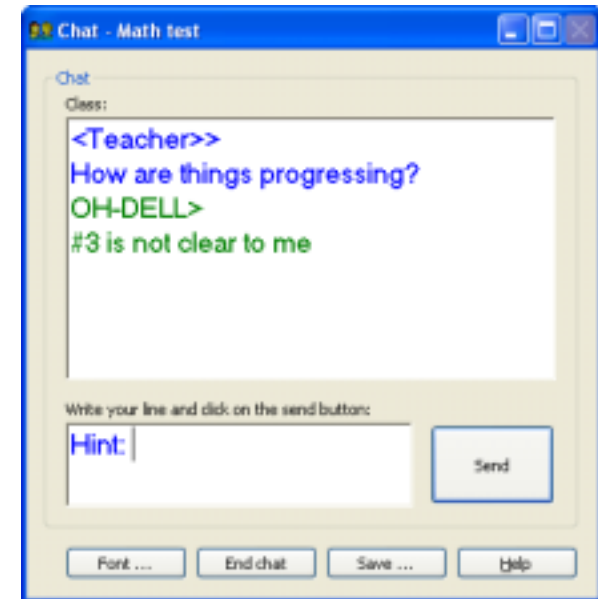
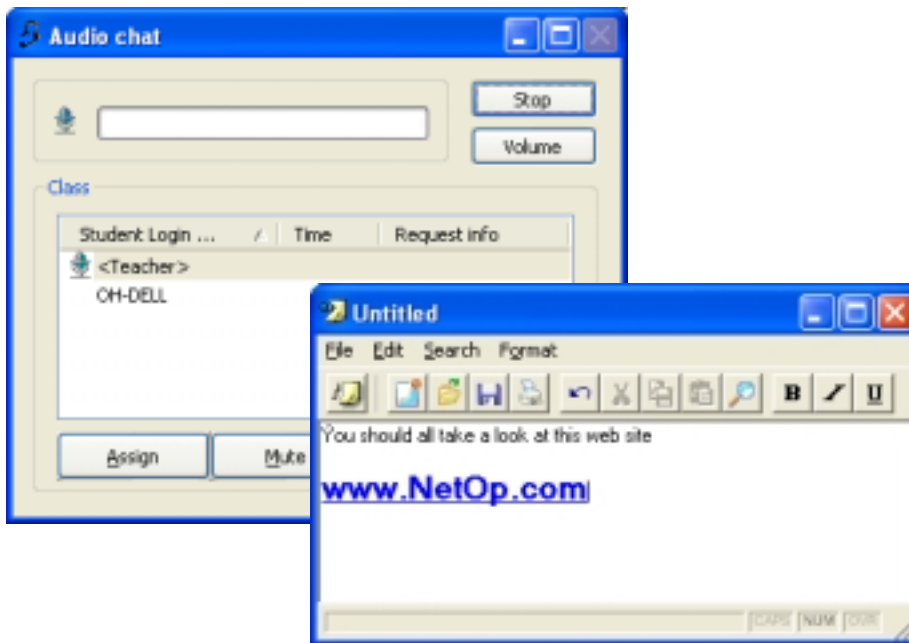




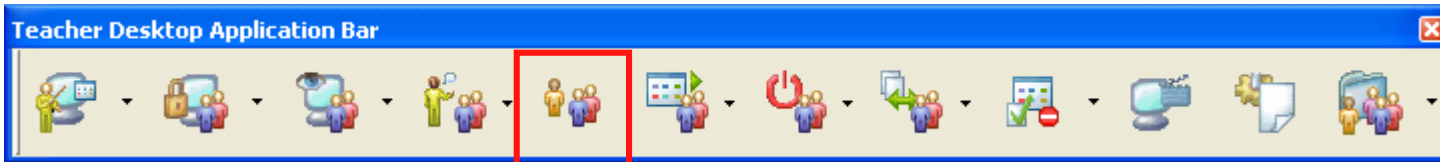
Giao tiếp

Chat/ Audio Chat – hội thoại trực tuyến với một, một số hoặc tất cả.

Gửi tin nhắn - rich text với các liên kết

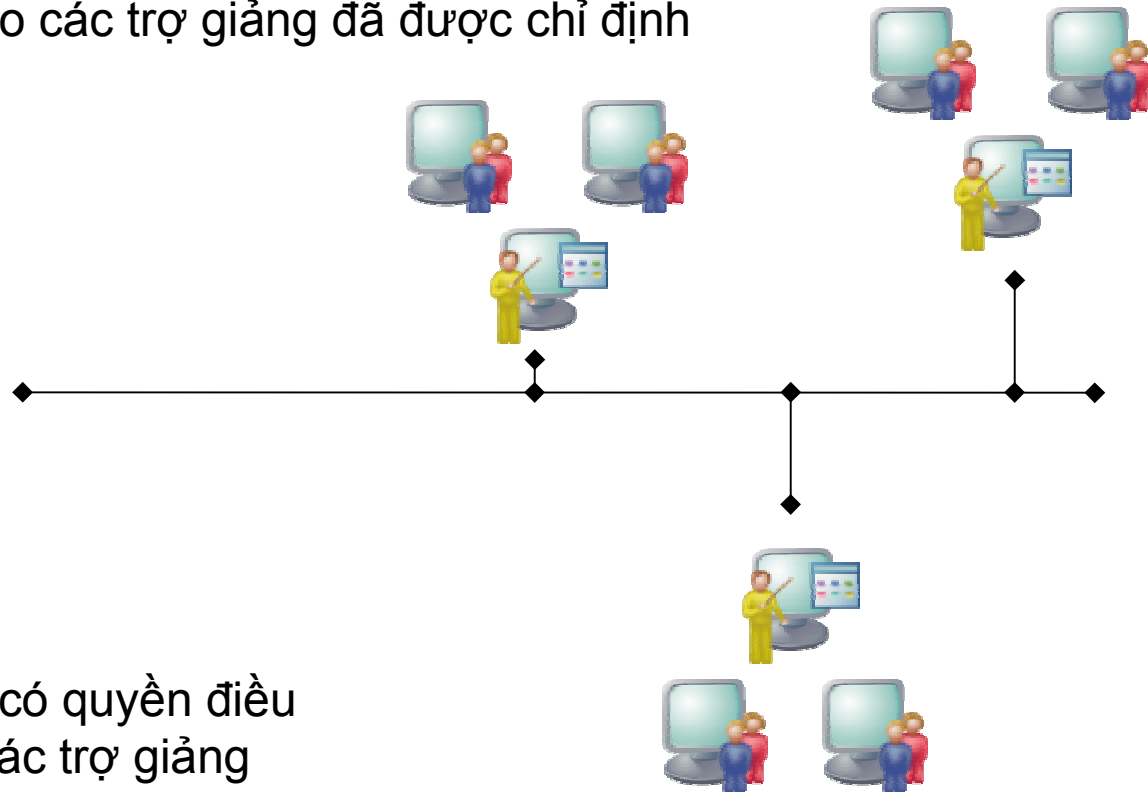
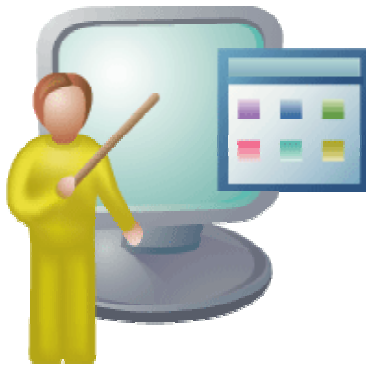


- Nhiều tới nhiều
- Giảng viên điều khiển thảo luận
- Nhiều hội thoại cùng lúc
- Lưu các nội dung hội thoại
- Bản tin lưu trên PC của học viên



Nhóm làm việc

Chia lớp thành nhiều nhóm và truyền chức năng của giảng viên cho các trợ giảng đã được chỉ định

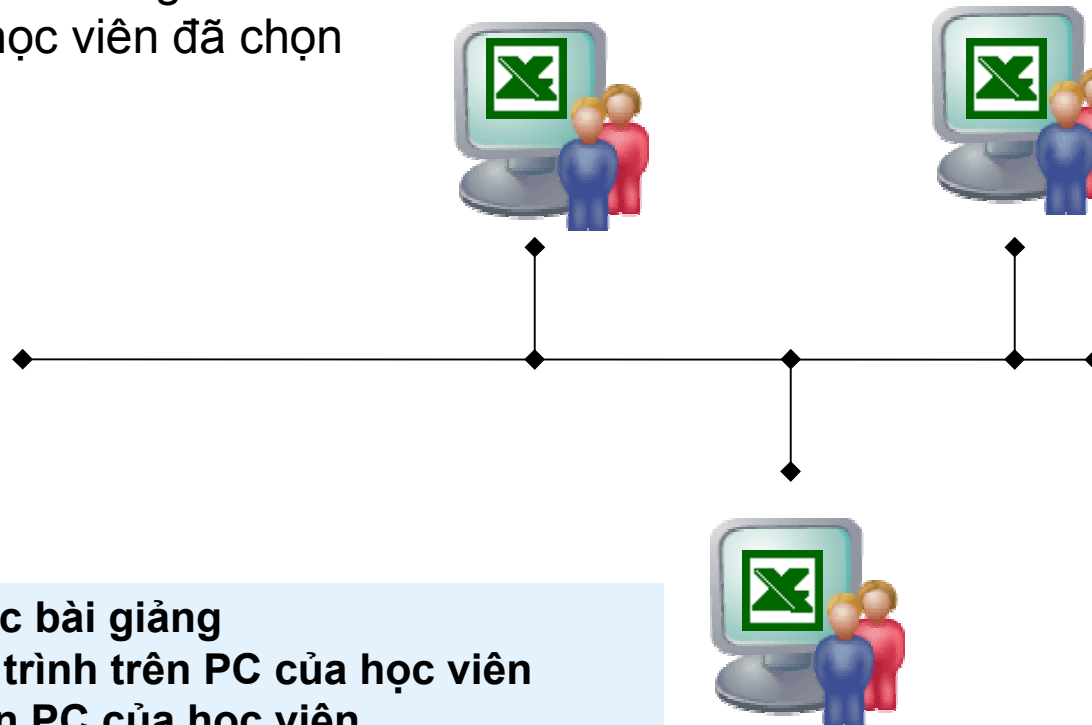


Giảng viên chính có quyền điều hành hoàn toàn các trợ giảng



Mở tài liệu và chương trình

Mở các tài liệu và chương trình trên các PC của học viên đã chọn

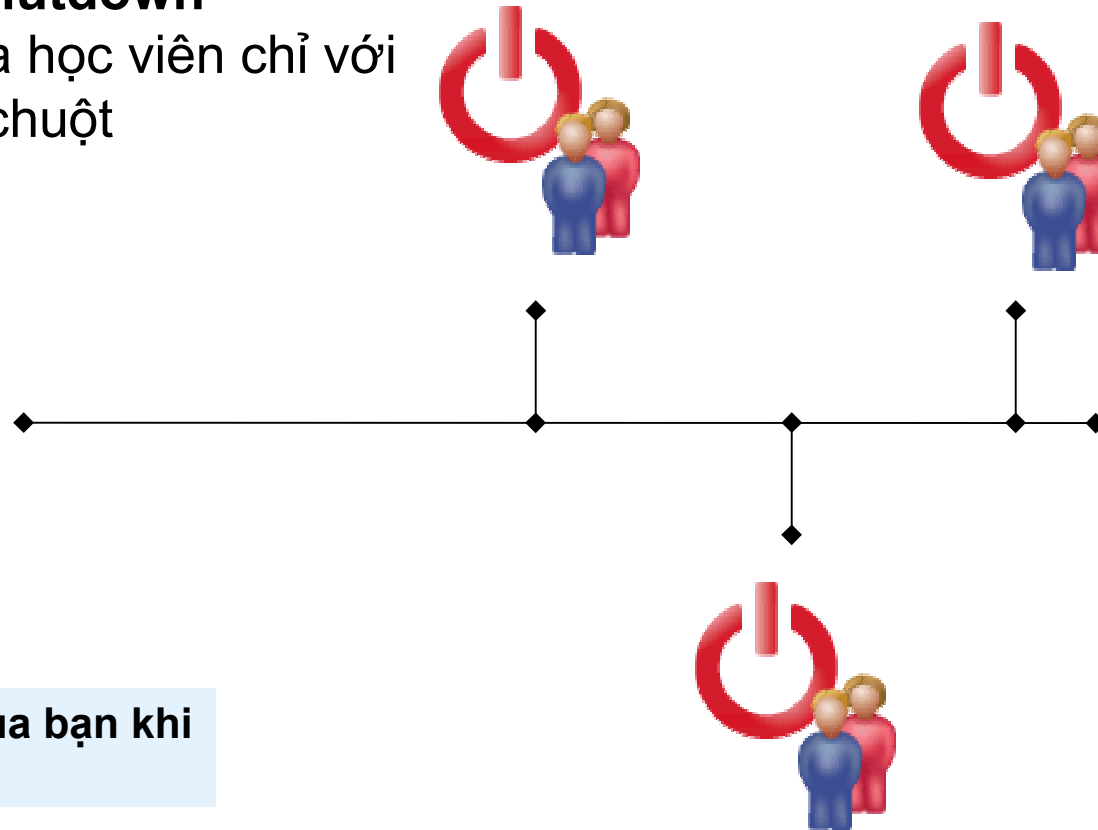


- Chuẩn bị trước các bài giảng
- Chạy các chương trình trên PC của học viên
- Mở các tài liệu trên PC của học viên
- Nối kết tự động các học viên vào internet



Các lệnh điều khiển hệ thống

Logoff, restart, shutdown –
tắt cả máy tính của học viên chỉ với
một thao tác kích chuột



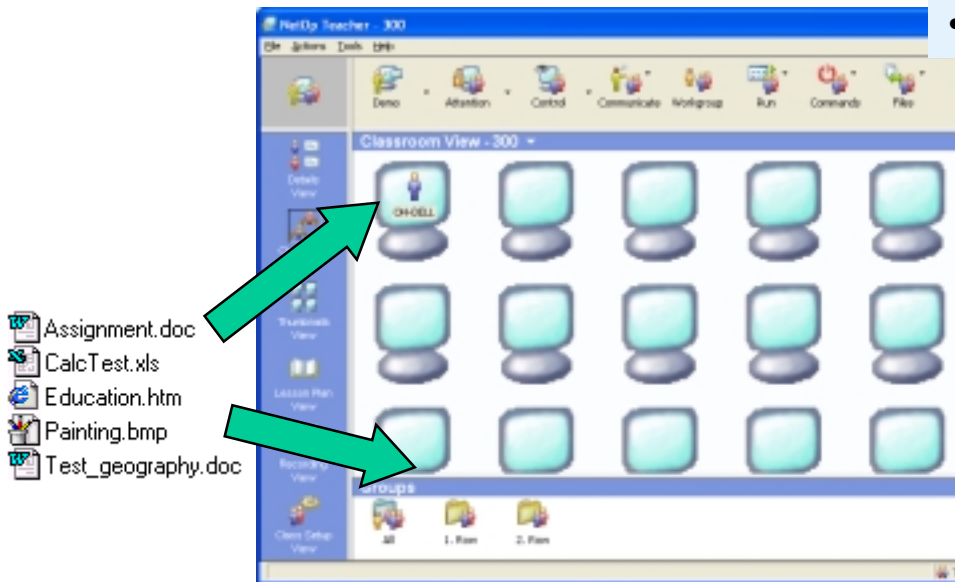
•Tiết kiệm thời gian của bạn khi
hết buổi học.



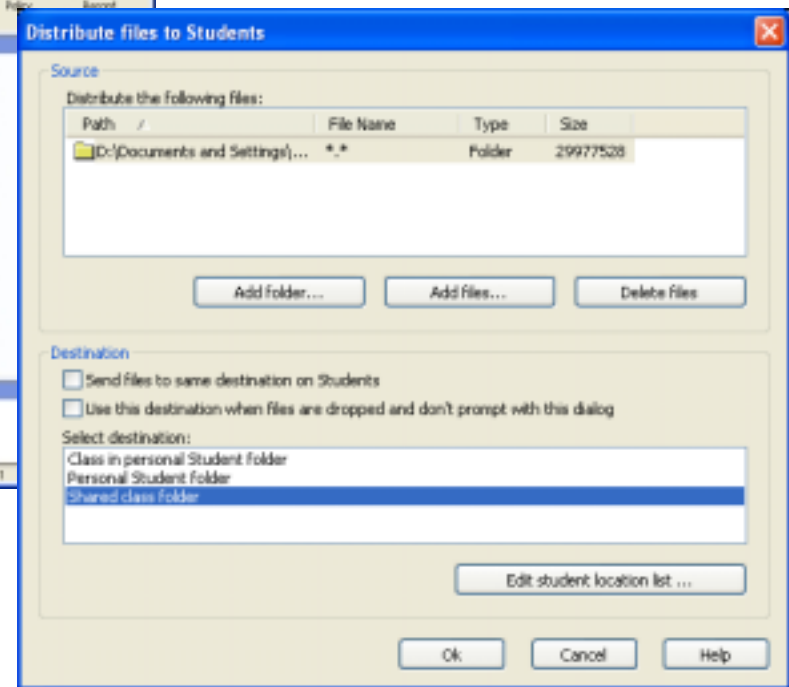
Tệp tin (file)

Phát và thu các file (bài tập, kiểm tra) trên các PC đã chọn

- Thêm file vào hộp thoại
- Xác định các đích để truyền file tới
- Kéo và thả từ trình Explorer của windows
- Tới một hoặc một nhóm học viên



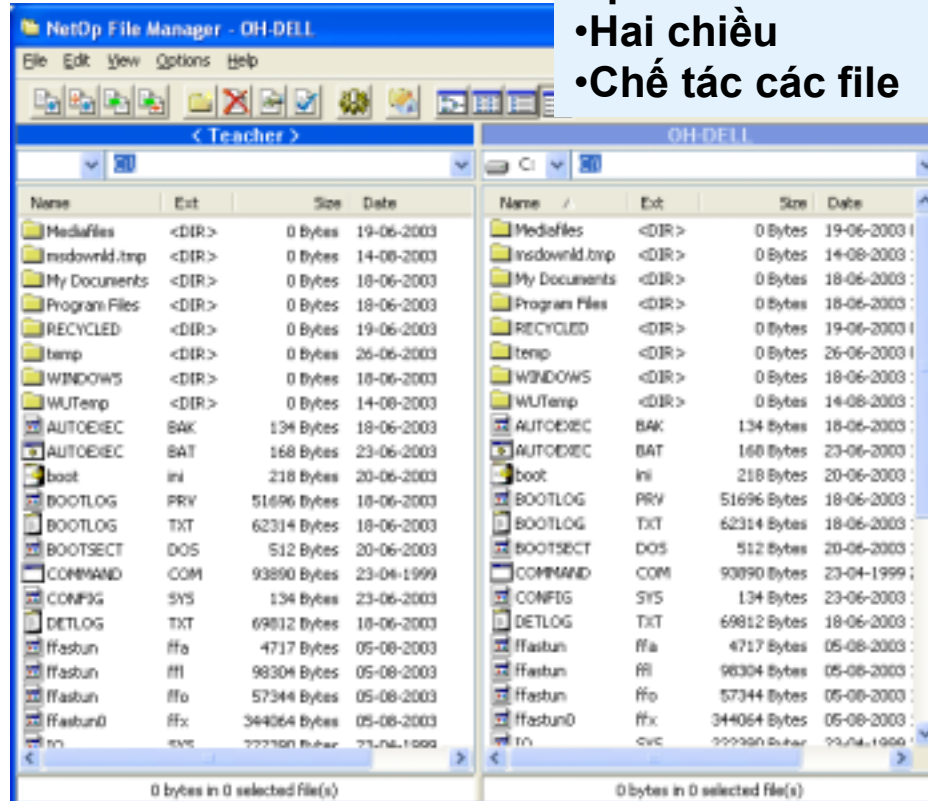
• Thu thập các file từ các thư mục giống nhau trên các máy tính của học viên





Tệp tin – tiếp...

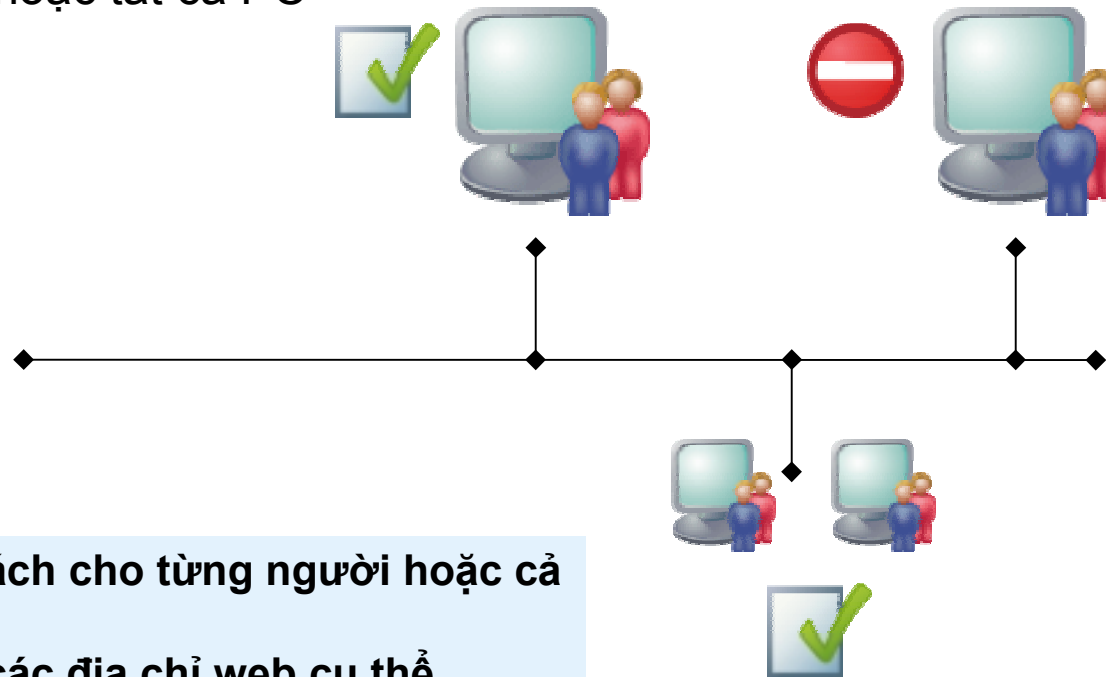
- Sao chép, nhân bản, di chuyển, đồng bộ file
- Hai chiều
- Chế tác các file





Chính sách - Policy

Điều khiển việc chạy các ứng dụng và internet trên một, một nhóm hoặc tất cả PC



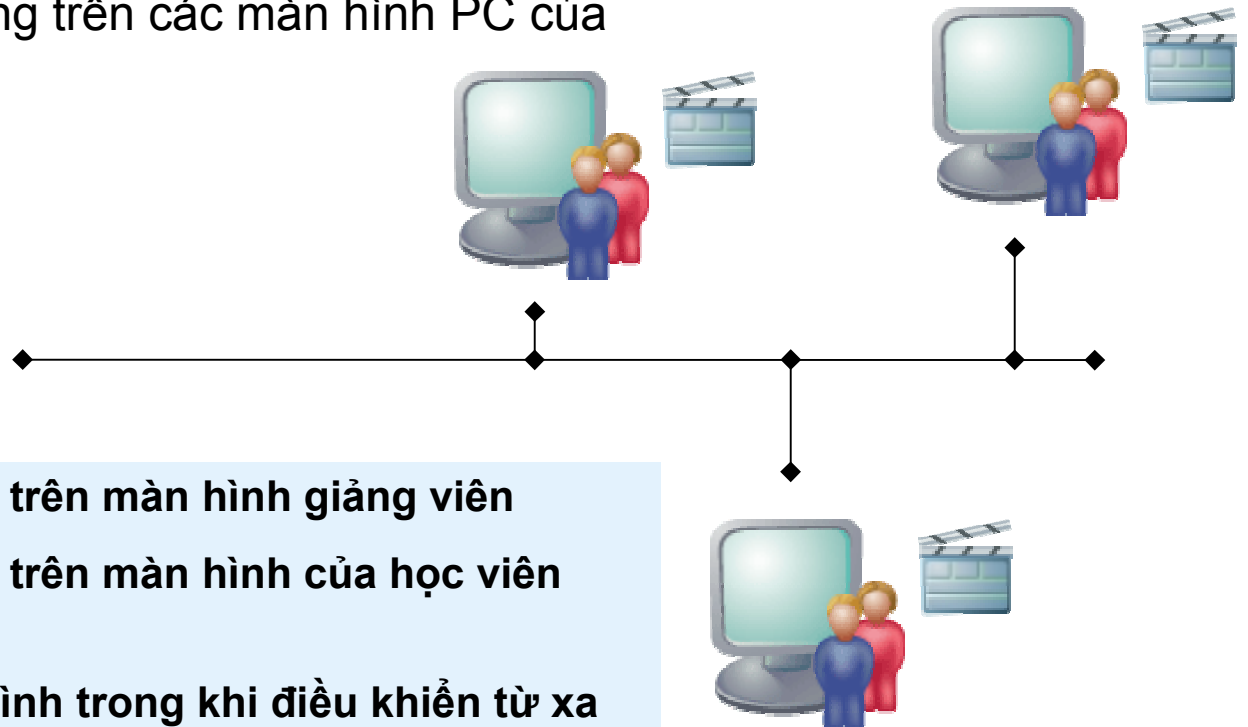
- Áp dụng các chính sách cho từng người hoặc cả nhóm
- Cho phép hoặc cấm các địa chỉ web cụ thể
- Cho phép hoặc cấm chạy các ứng dụng cụ thể



Record

Chuẩn bị bài kế tiếp ở PC của bạn

Hoặc ghi lại hoạt động trên các màn hình PC của học viên.

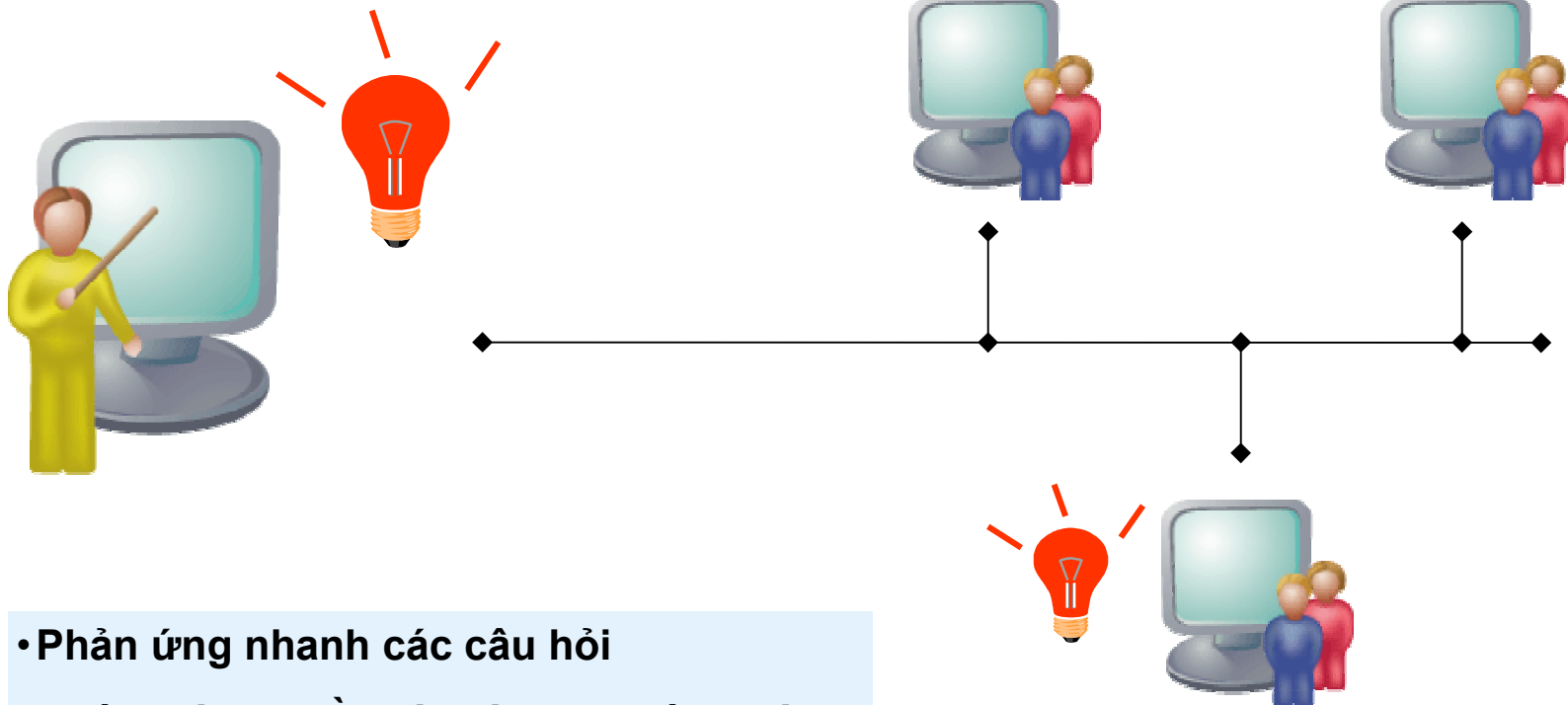


- Ghi lại các hoạt động trên màn hình giảng viên
- Ghi lại các hoạt động trên màn hình của học viên trong khi giám sát
- Ghi lại các màn hình trong khi điều khiển từ xa
- Chuyển các bản ghi tới các máy học viên để xem lại



Yêu cầu trợ giúp

Chức năng SOS: các học viên có thể gọi để yêu cầu trợ giúp từ giảng viên

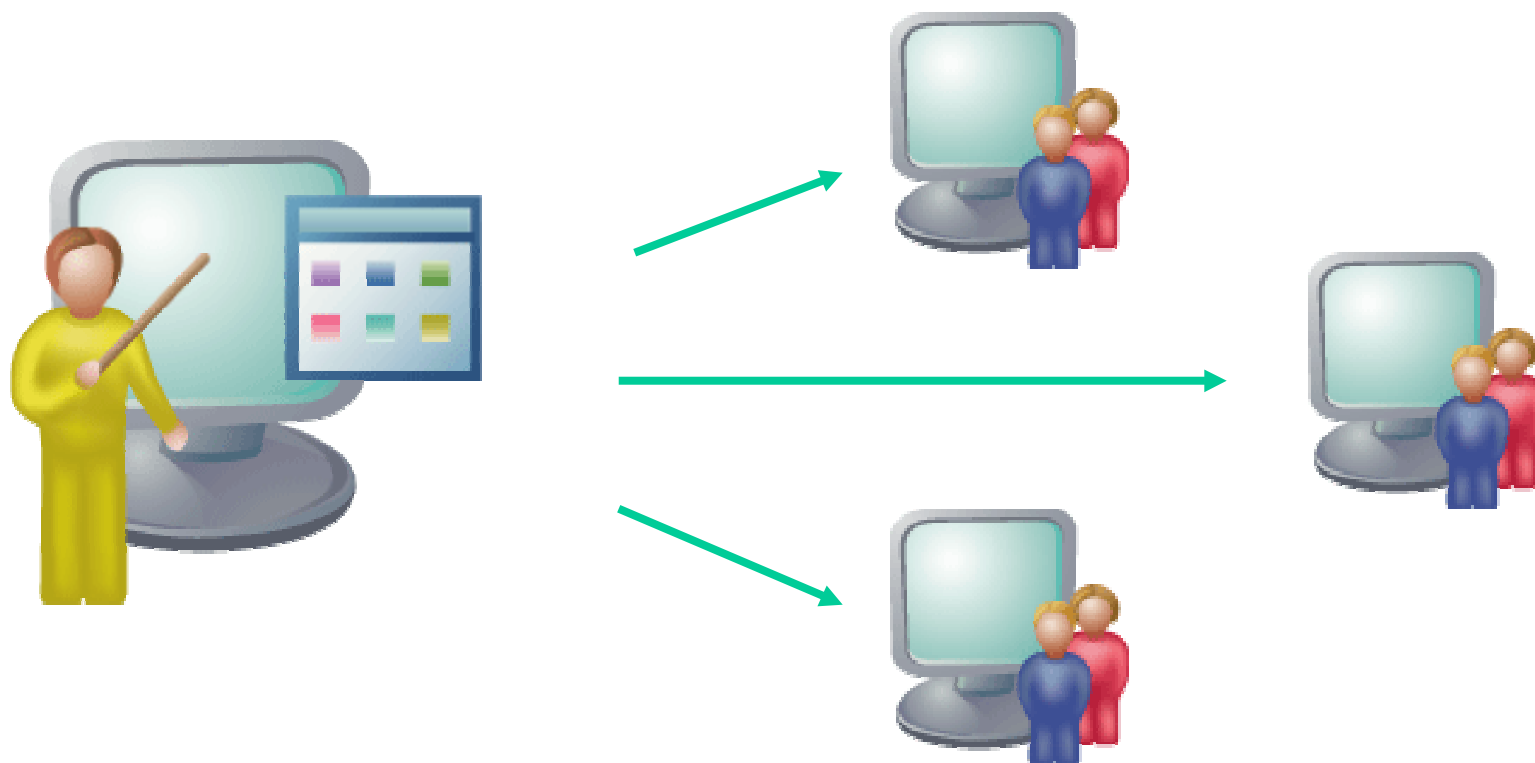


- Phản ứng nhanh các câu hỏi
- Không làm phiền tới các học viên khác



NetOp School

- Các tùy chọn module giảng viên (teacher)





Bảo mật giảng viên – đăng nhập

The 'Teacher Profile' dialog box contains the following fields:

- Login:**
 - Domain: OH0001
 - User name: oh
- Teacher name:**
 - Title: Mr.
 - Name: Oliver Harris

Buttons: Ok, Cancel, Help

The 'Program Options' dialog box, Teachers tab, contains the following settings:

- Authentication:**
 - Use Teacher Profiles
 - Validate using Windows Security Management
- Teacher Profiles:**

User Name	Domain
oh	(Local account)

Buttons: Add User..., Add Group..., Edit..., Delete

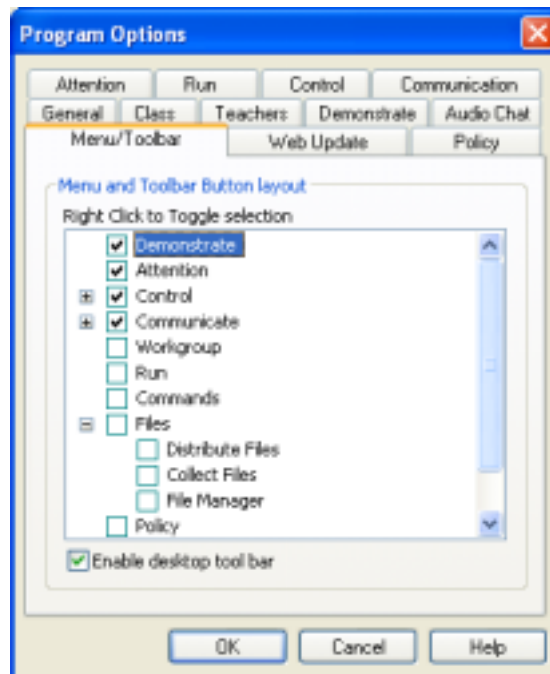
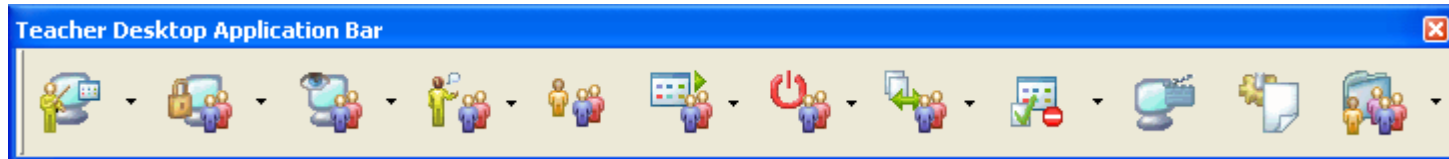
Buttons: OK, Cancel, Help

- Đăng nhập giảng viên khi khởi động
- Các profile riêng cho từng giảng viên
- Xác nhận thông qua Windows Security



Bảo mật giảng viên – tiếp...

- Cá nhân hoá toolbar/menus
- Các thiết lập chung hoặc
- Bởi các profile khác nhau



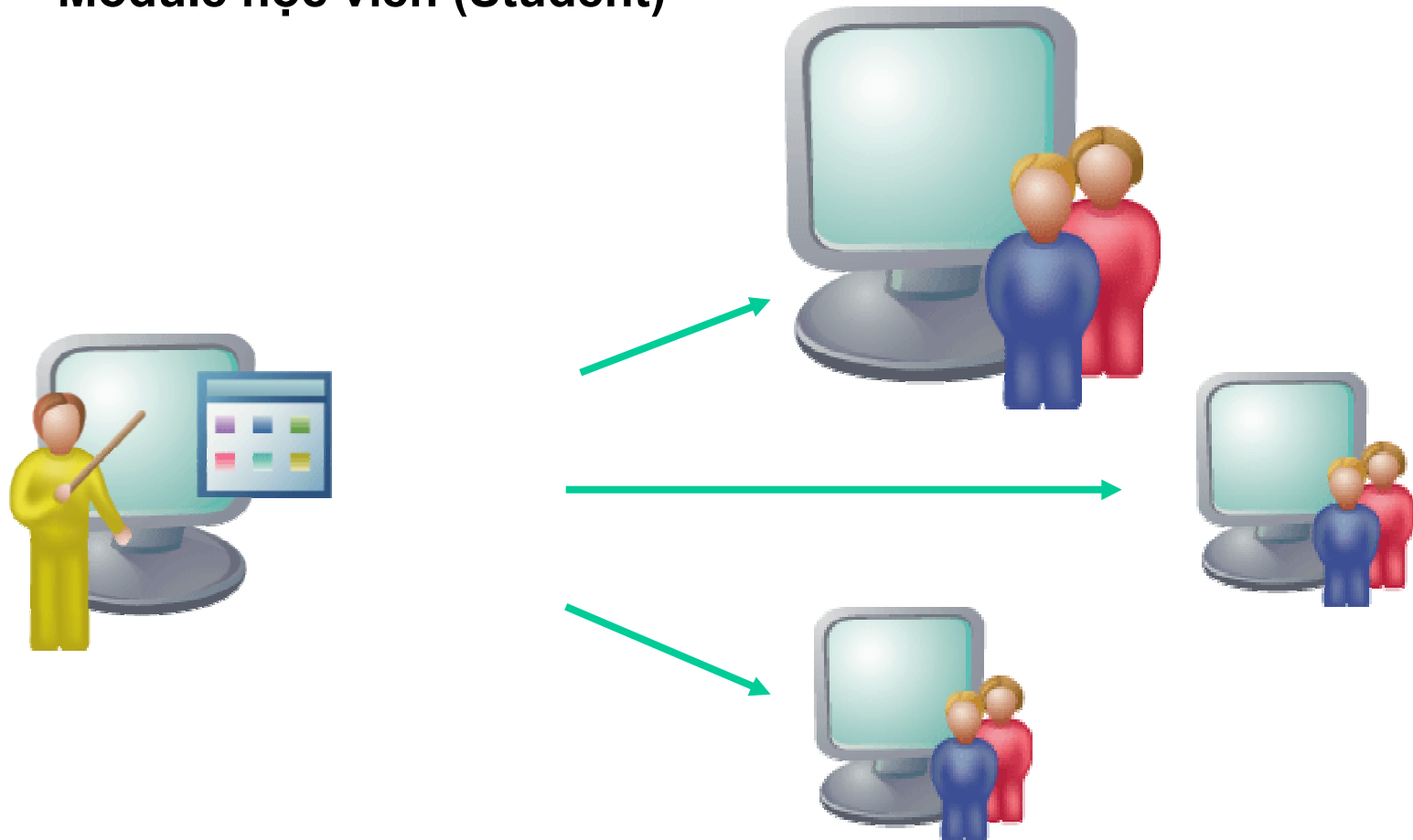
Bảo vệ các thiết lập bằng cách sử dụng một mật khẩu





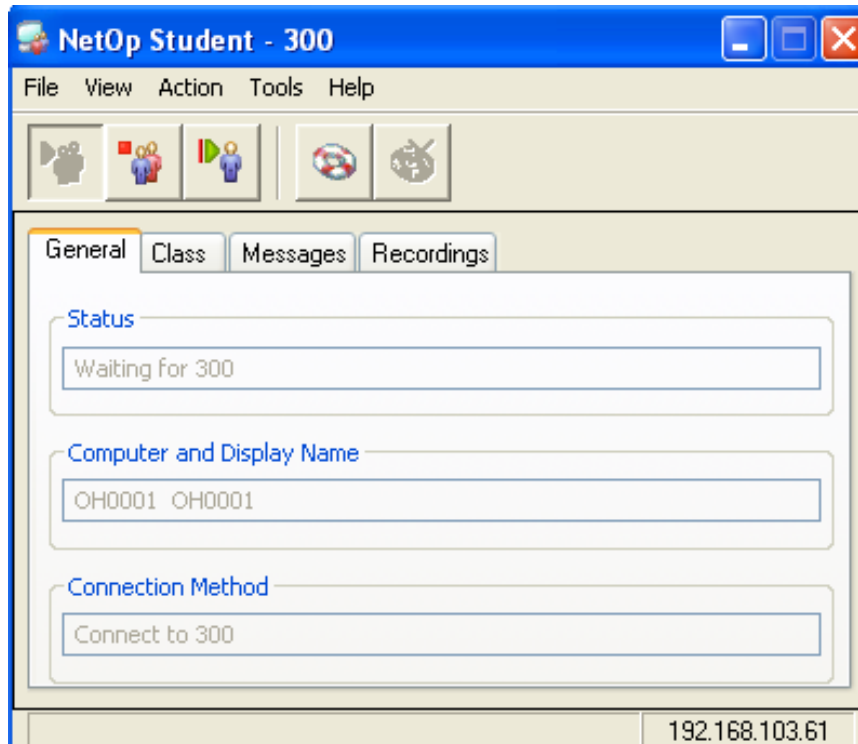
NetOp School

- Module học viên (Student)





Cửa sổ học viên



Các Tab:

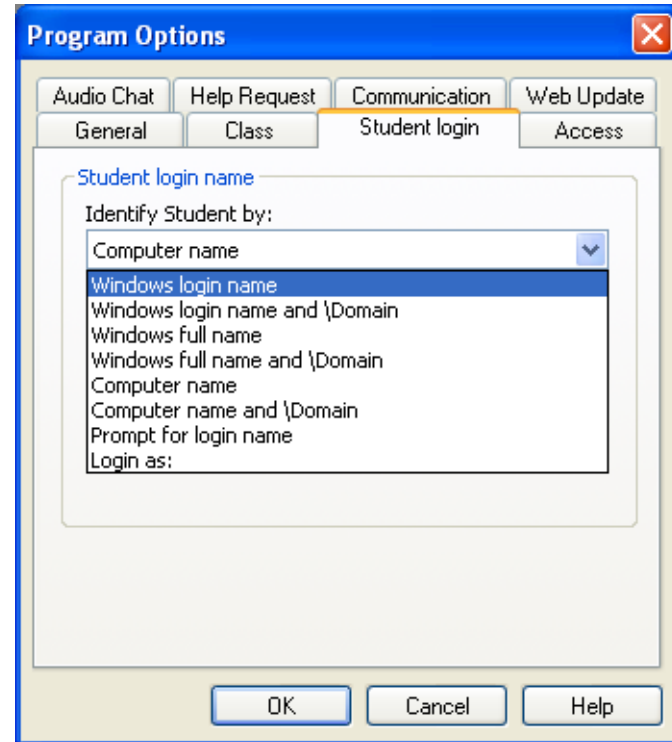
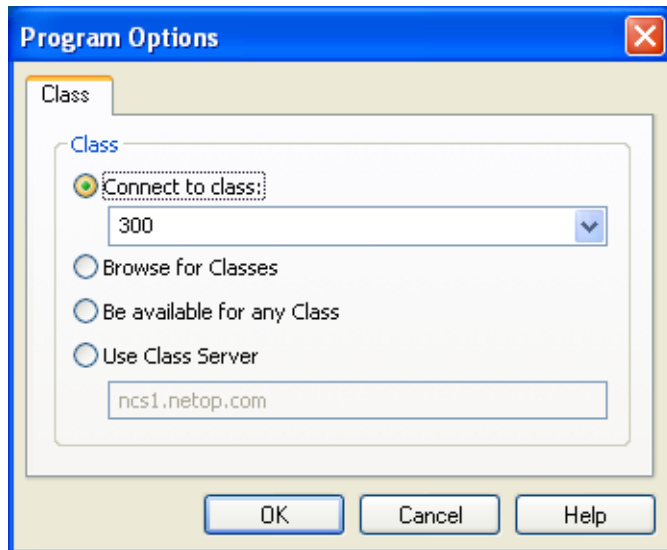
- Thông tin kết nối chung
- Thông tin lớp – ai đang trong lớp
- Các bản tin đã nhận
- Các bản ghi đã nhận



Kết nối học viên

Các học viên đang kết nối

- Vào lớp một cách tự động
- Bằng việc duyệt các lớp trên mạng
- Bằng cách liệt kê khi tồn tại
- Bằng việc dùng một máy chủ để kết nối tự động (trong phiên bản sau)



Nhận diện các học viên

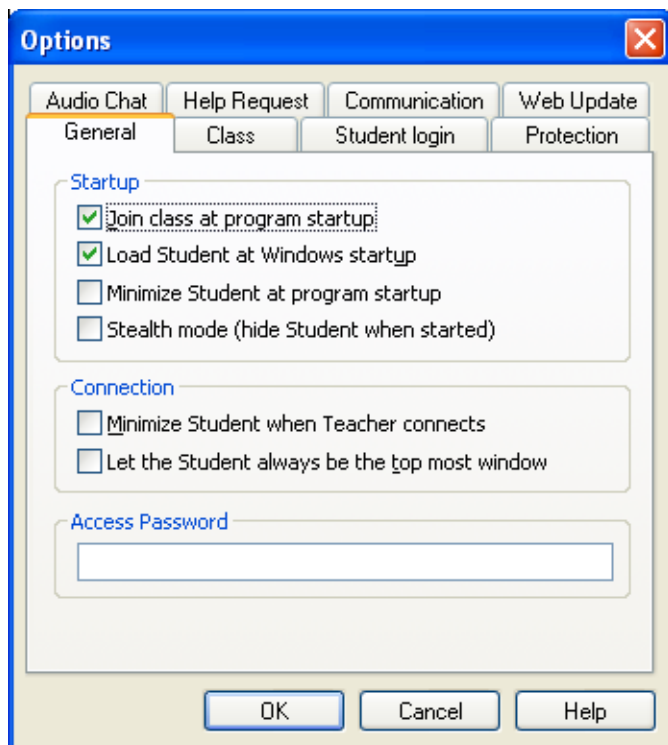
- Bằng tên truy nhập windows
- Bằng tên máy tính
- Bằng tên tự chọn



Bảo mật học viên (student)

Bảo vệ các thiết lập của module Student bằng chế độ Stealth (ẩn)

Bảo vệ tất cả các thiết lập bằng cách sử dụng mật khẩu



Bảo vệ module học viên chống lại sự lạm dụng của giảng viên giả mạo bằng mật khẩu truy nhập vào học viên



Các đặc tả

- Windows 2003 /XP /2000 /NT /ME /98 /95
 - Windows Terminal Server 2000 /NT4
- Môi trường hỗn hợp hệ điều hành
- TCP/IP, IPX và NetBIOS
- Khoảng trống đĩa: nhỏ hơn 15 MB
- Kích thước lớp: Ngầm định 50 học viên
 - Tùy chọn nhiều nhất 200
- Làm việc trên LAN và WAN



Hãy liên hệ với chúng tôi để biết thêm chi tiết

CÔNG TY TNHH THÁI NAM Chi nhánh Phần mềm

Tầng 3 Toà nhà TCT,
777 Giải phóng, Hà Nội
Tel: 04-664 3244
Fax: 04-664 3240
Email: netop@thainam.net
Web: <http://netop.thainam.net>

